

DUEL - návody a postupy

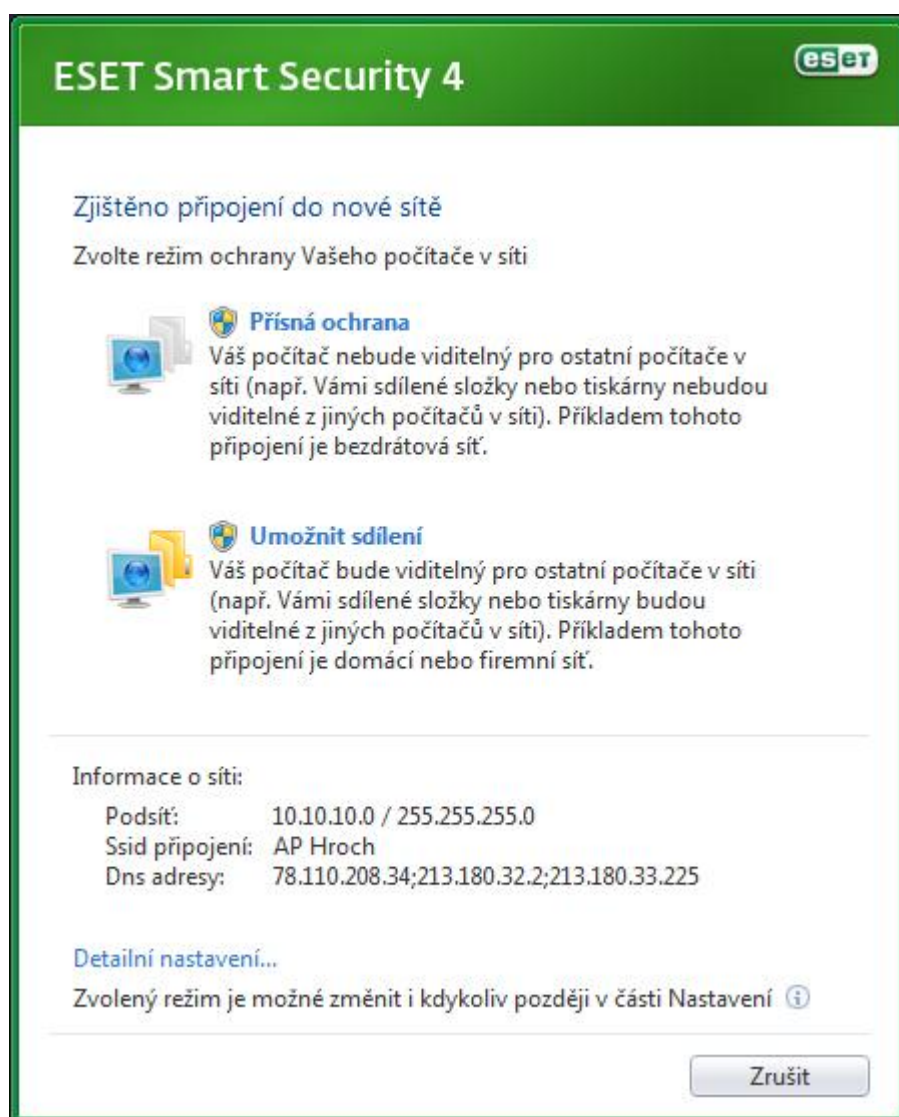
ESET Smart Security 4



Mariánská 3233, 470 01 Česká Lípa
Hotline DUEL: 487 832 855
Firemní řešení: 487 522 864
Školení: 731 102 712
Obchod: 487 522 449
e-mail: duel@jezeksw.cz
www.jezeksw.cz

V ideálních případech, je-li při instalaci ponechané defaultní nastavení (nastavené výrobcem) dokáže program automaticky detekovat jednotlivá síťová spojení.

Pokud tak uskuteční, automaticky vznesе dotaz, jestli použít režim „**Přísná ochrana**“ nebo „**Umožnit sdílení**“. Bude-li se jednat o síť, v rámci níž probíhá komunikace programu Duel a SQL Serveru, určitě vybereme možnost „**Umožnit sdílení**“.

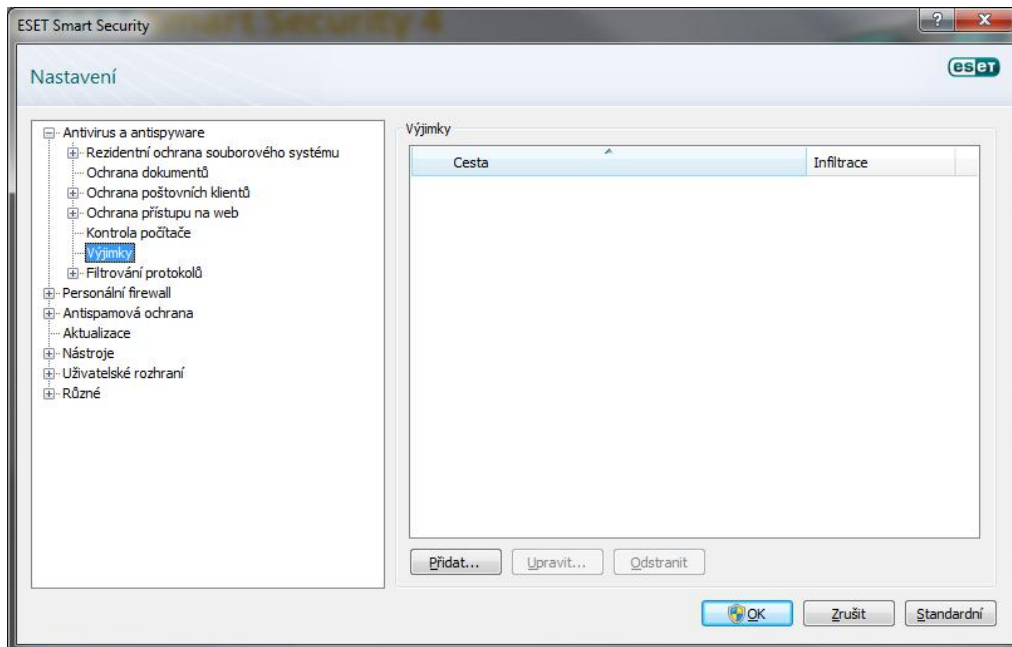


Pozor tedy na nechtěné zakázání (Přísná ochrana)!

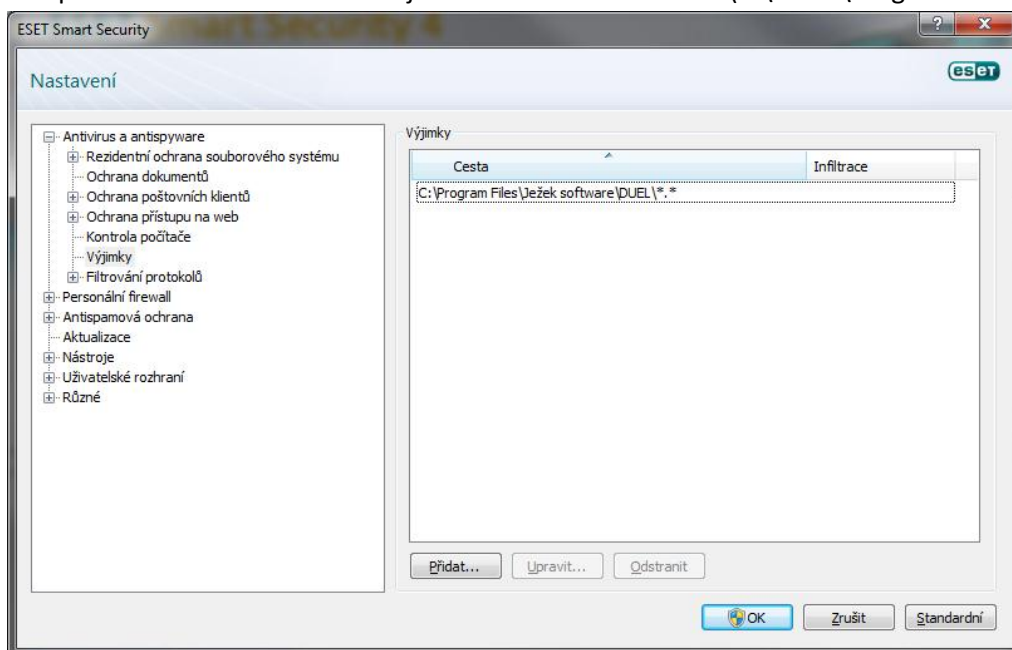
Samozřejmě může nastat situace, kdy jen přeci dojde k blokaci určitého souboru nebo procesu. V takovémto případě je nutné zadat zmíněný soubor (nejlépe však celý adresář programu, ve kterém se nachází) do seznamu **povolených výjimek**.

Nastavení povolených výjimek

1. V systémové liště klikneme levým tlačítkem myši na **ikonu** aplikace **ESET** a potvrdíme možnost **Otevřít okno**.
2. V nově otevřeném okně stiskneme klávesu **F5** a v části „stromu nabídek“ **Antivirus a antispysware** dohledáme **Výjimky**.



3. Zde pomocí tlačítka **Přidat** nalistujeme cestu k adresáři Duel (`C:\Users\Program Files\Ježek software\Duel`).



4. Změny uložíme potvrzením tlačítka **OK**.

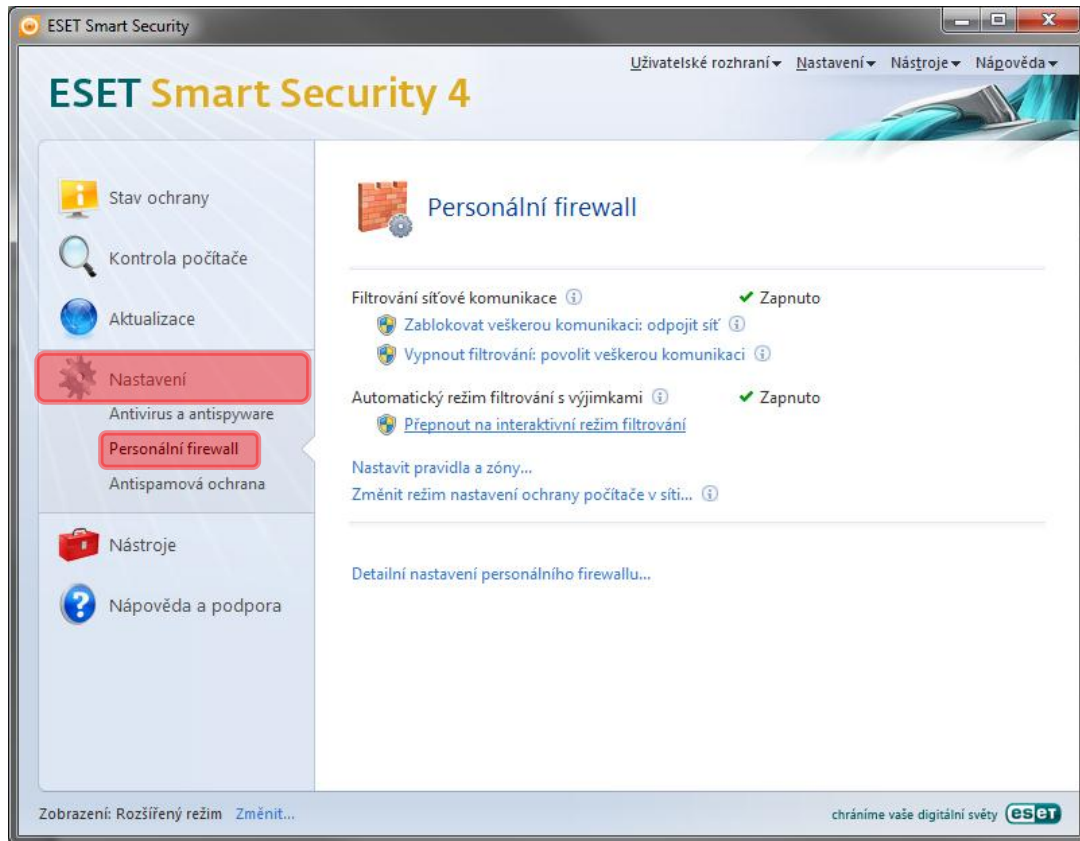
Vzhledem k tomu, že program Duel je koncipován jako databázový program, musíme povolit protokoly, kterými tato komunikace probíhá.

U lokální instalace stačí povolit protokol TCP/IP a konkrétní číslo portu 1433.

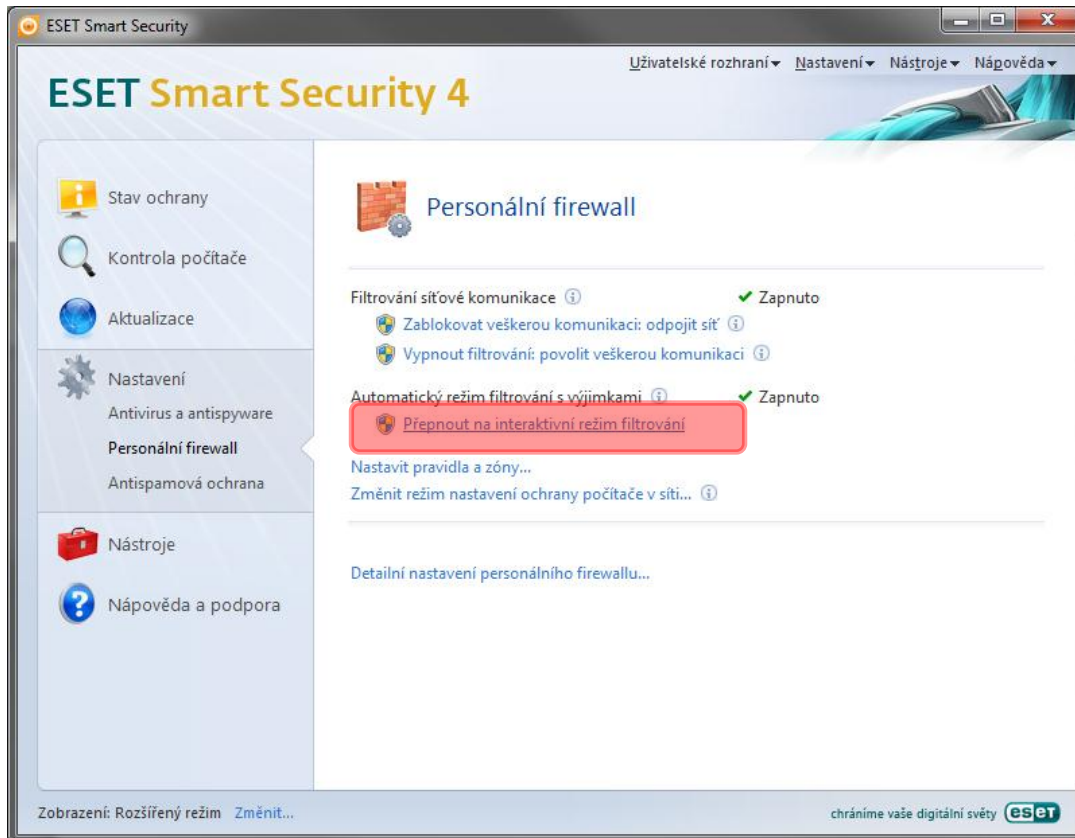
Pro síťový provoz programu Duel musíme povolit i protokol UDP a konkrétní číslo portu 1434.

Povolení protokolů

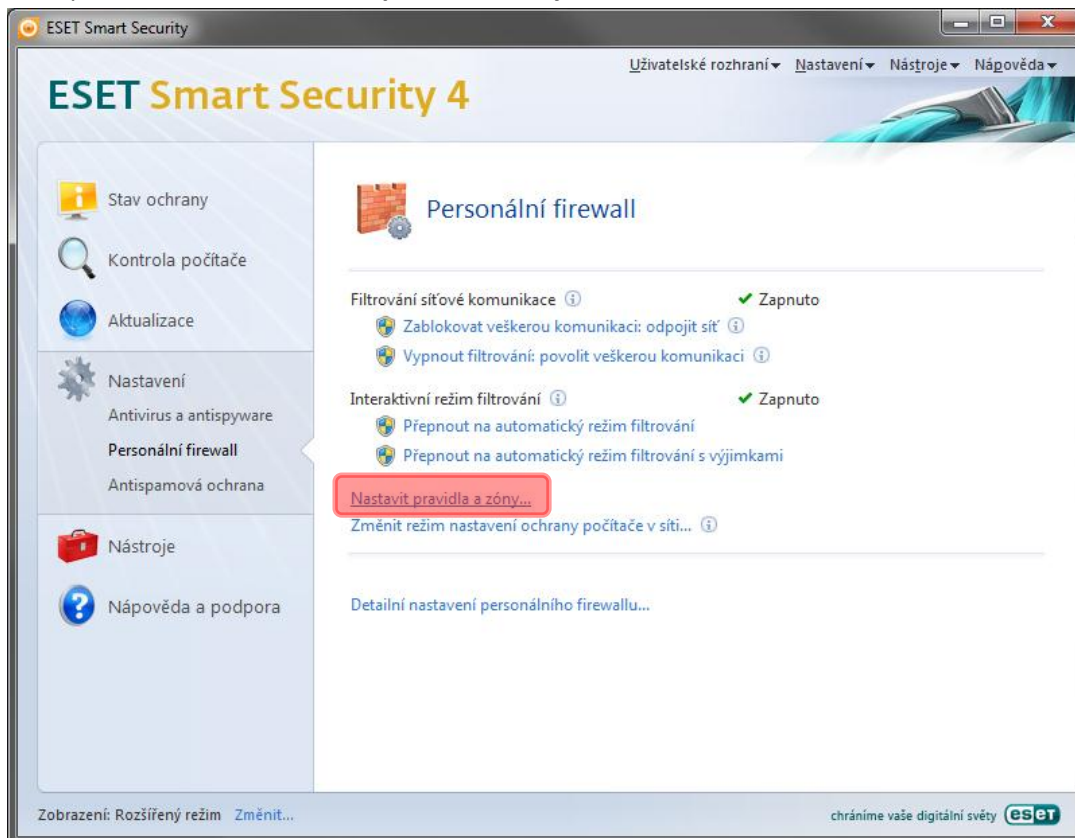
- 1) V systémové liště klikneme levým tlačítkem myši na **ikonu** aplikace **ESET** a potvrdíme možnost **Otevřít okno**.
- 2) V nově otevřeném okně rozklikneme možnost **Nastavení/Personální firewall**.



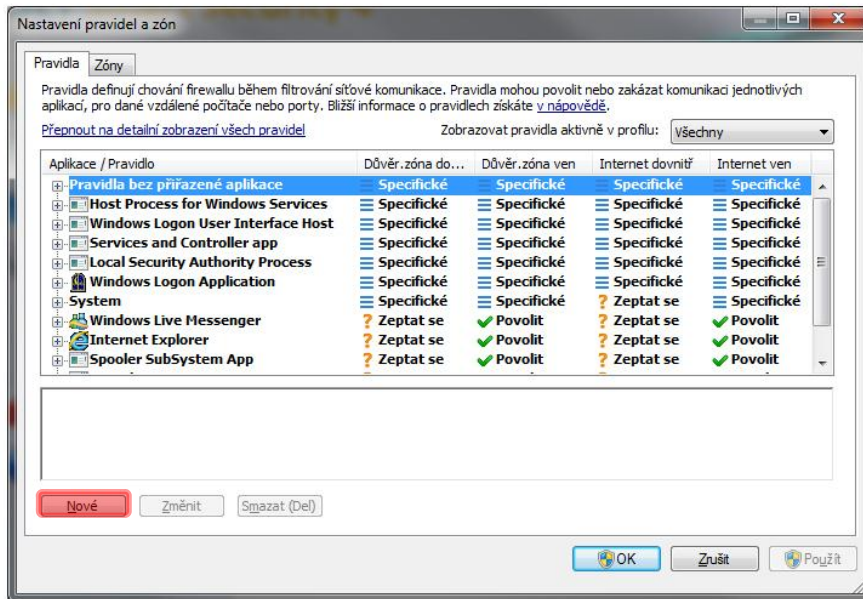
3) Zde potvrdíme možnost **Přepnout na interaktivní režim filtrování**.



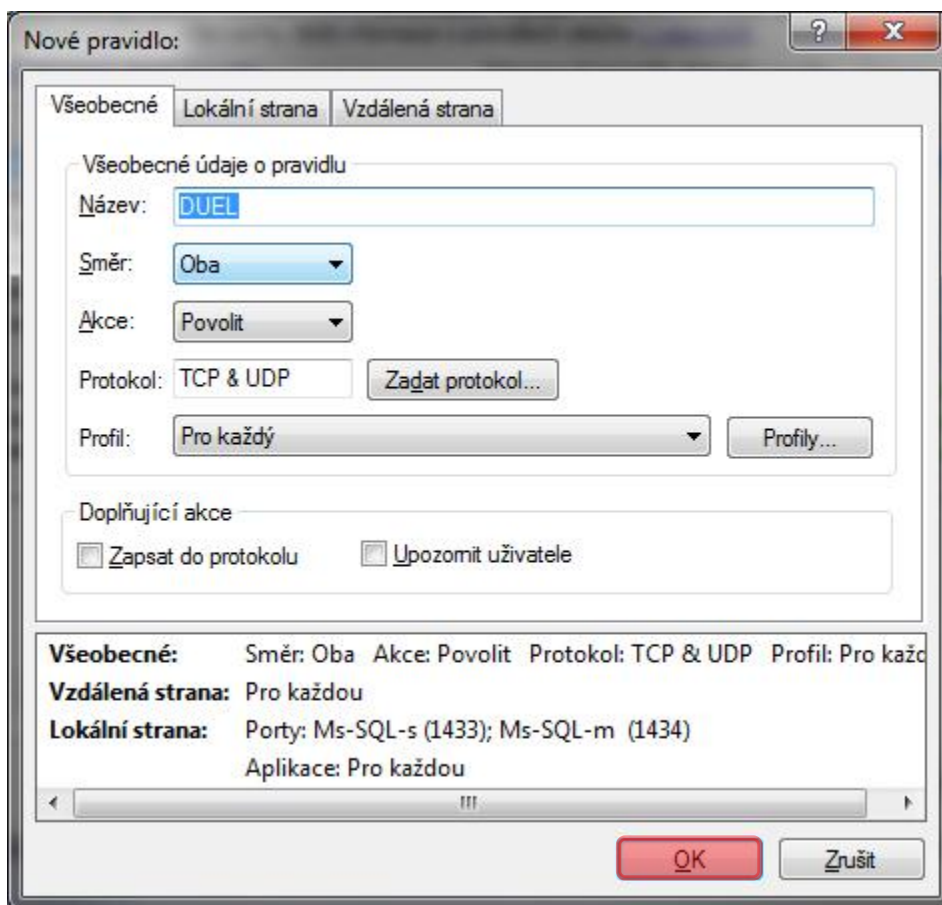
4) Poté potvrdíme volbu **Nastavit pravidla a zóny**.



5) V zobrazeném okně klikneme na tlačítko **Nové**.



6) Vyplníme údaj **Název** – „**DUEL**“ a nastavíme i ostatní údaje dle obrázku a potvrdíme **OK**.



- 7) Ve vrchní části okna se přepneme do „záložky“ **Lokální strana** a potvrdíme možnost **Přidat** port, zobrazí se okno pro zadání čísla portu, zadáme **1433**. Stejným způsobem přidáme i číslo druhého portu **1434**.

