

DUEL - návody a postupy

Norton Internet Security 2011



Mariánská 3233, 470 01 Česká Lípa
Hotline DUEL: 487 832 855
Firemní řešení: 487 522 864
Školení: 731 102 712
Obchod: 487 522 449
e-mail: duel@jezeksw.cz
www.jezeksw.cz

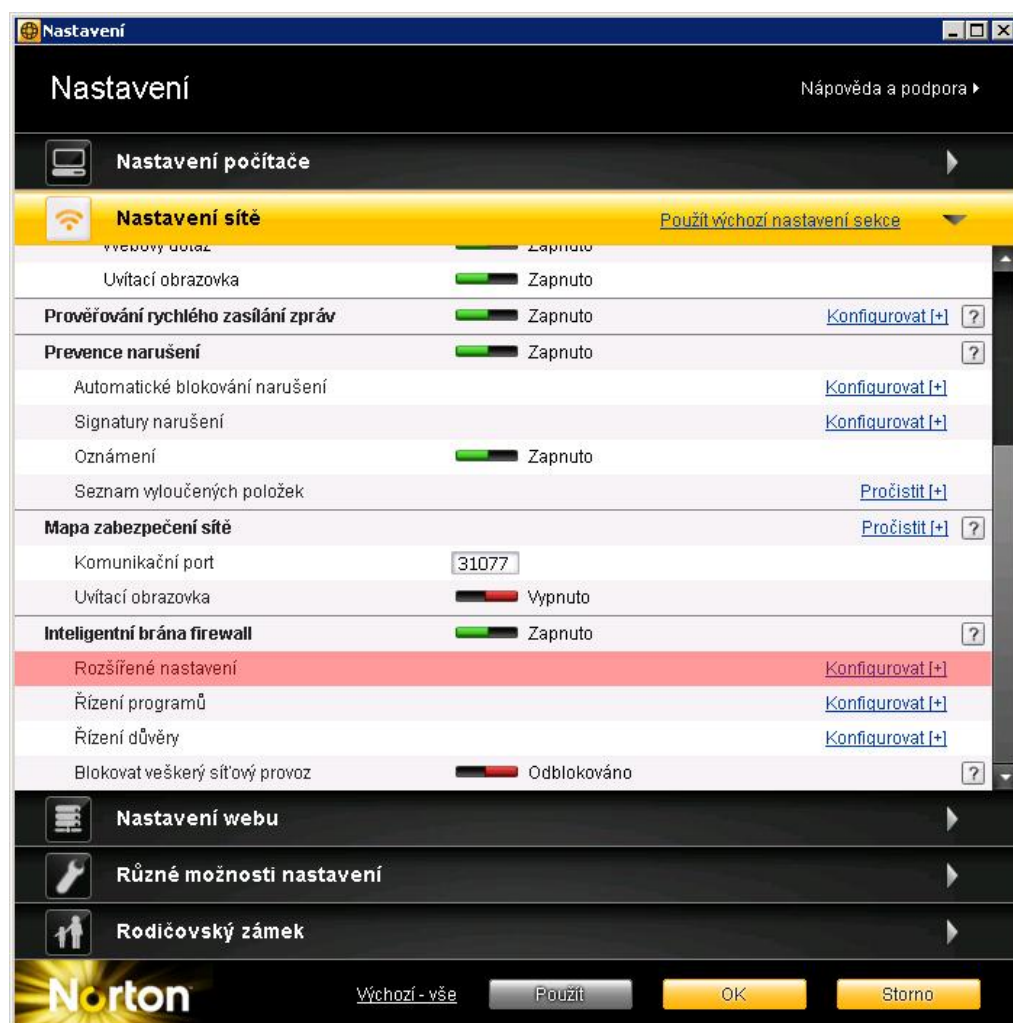
Řízení programu automaticky vytváří většinu potřebných pravidel brány firewall. V případě potřeby můžete přidat vlastní pravidla.

Poznámka: Vlastní pravidla brány firewall mohou vytvářet pouze zkušení uživatelé..

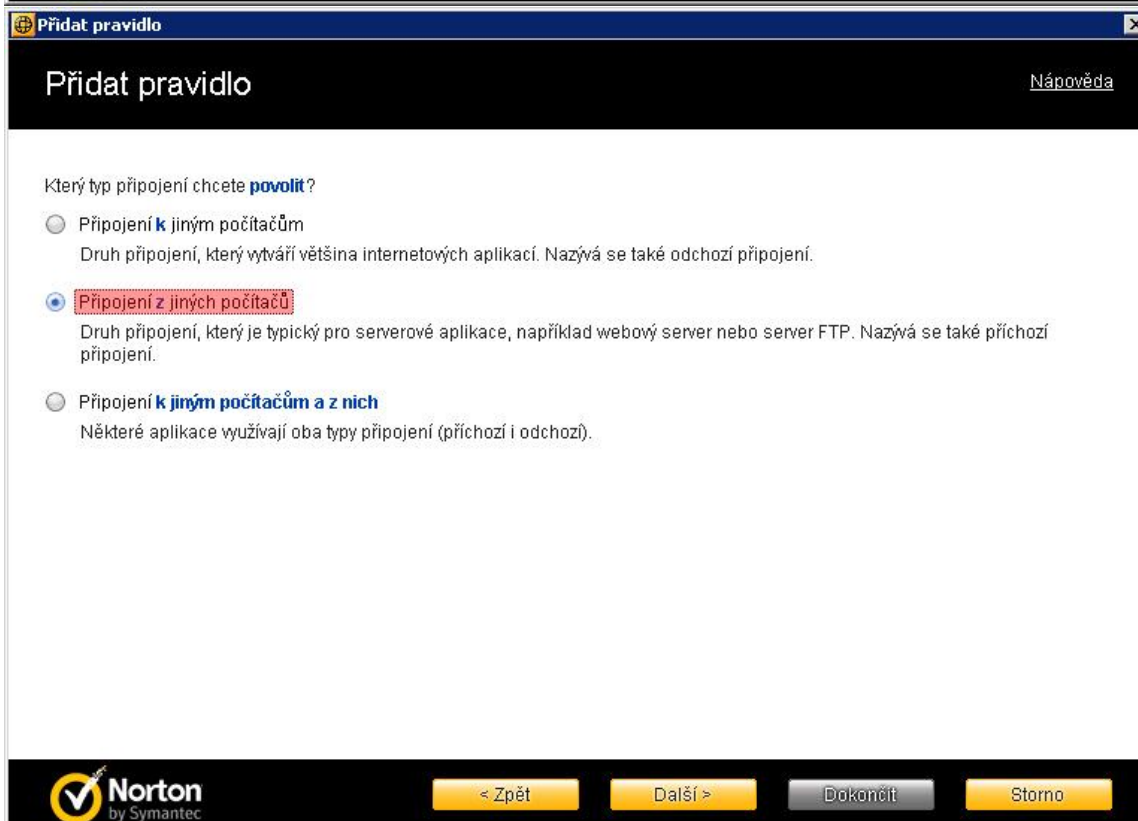
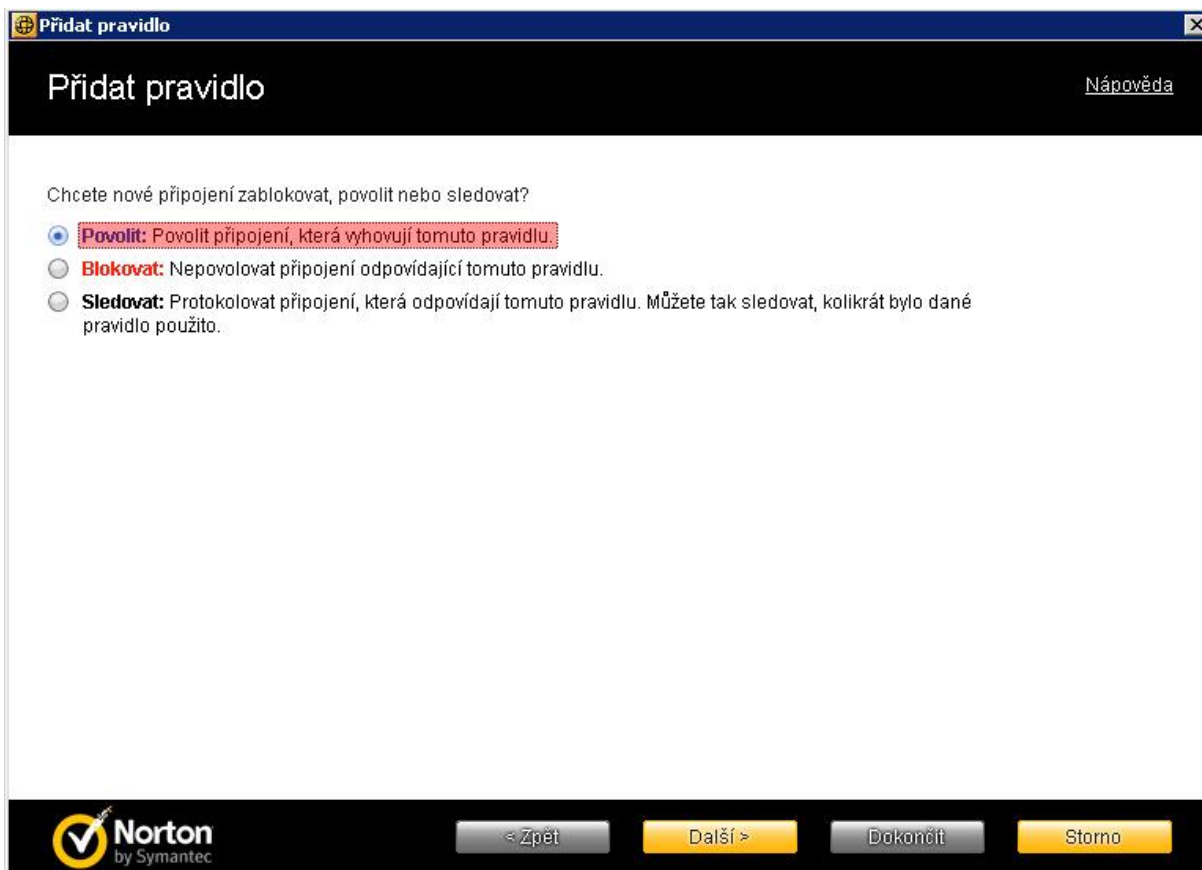
Nastavení výjimky pro DUEL

Přidání obecného pravidla

1. V hlavním okně aplikace Norton Internet Security klepněte na položku **Nastavení**.
2. V okně **Nastavení** klepněte na možnost **Nastavení sítě**.
3. V části **Inteligentní brána firewall** v řádku **Rozšířené nastavení** klepněte na tlačítko **Konfigurovat**. Aby se zobrazila tato možnost, možná bude nutné posunout okno.



4. V okně **Rozšířené nastavení** v řádku Všeobecná pravidla klepněte na tlačítko Konfigurovat.
5. V okně **Všeobecná pravidla** klepněte na tlačítko Přidat.
6. Dále postupujte podle pokynů Průvodce přidáním pravidla (viz následující obrázky se zvýrazněnými kroky).




Přidat pravidlo Nápověda

Ke kterým počítačům nebo stránkám chcete **povolit** přístup?

- Libovolný počítač**
- Libovolný počítač v místní podsíti
- Pouze počítače a servery v následujícím seznamu:

Typ	Hodnota
-----	---------



Přidat pravidlo Nápověda


Protokol, který chcete **povolit**:

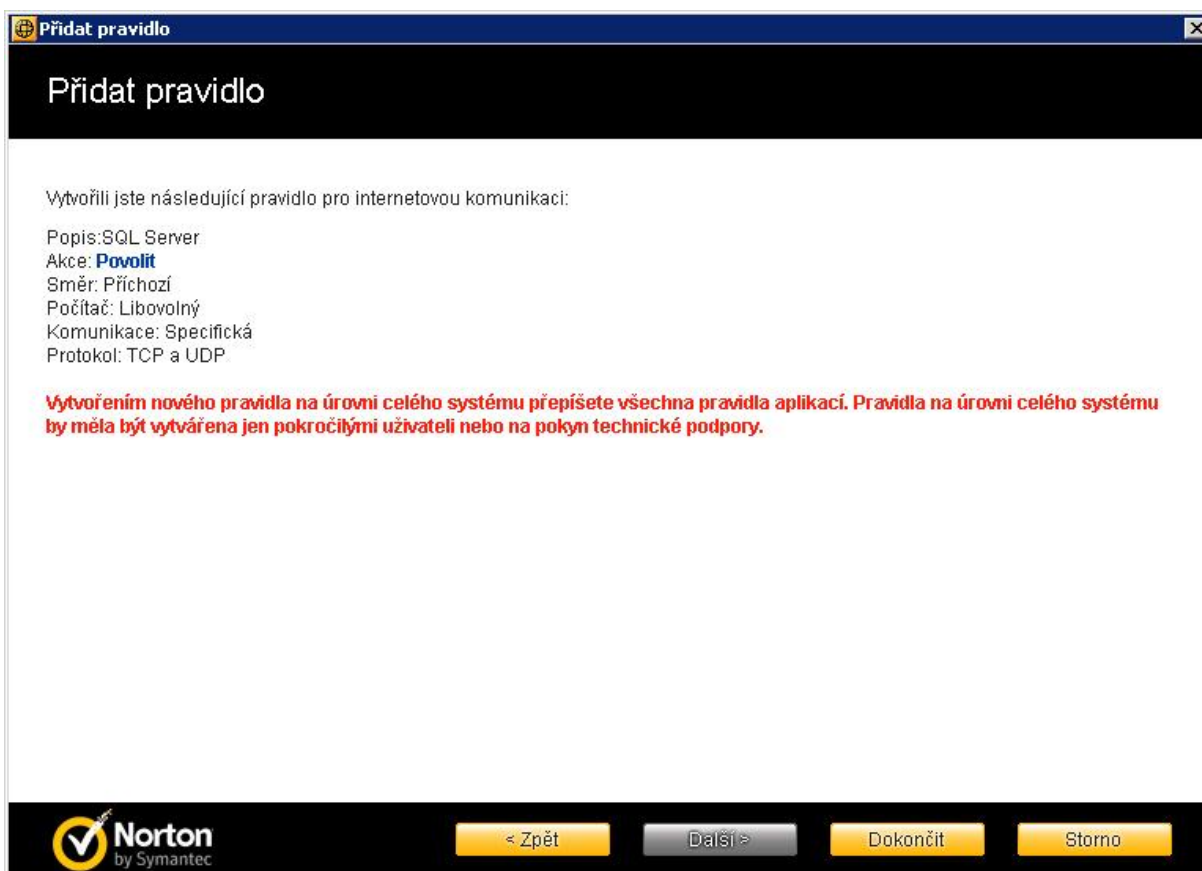
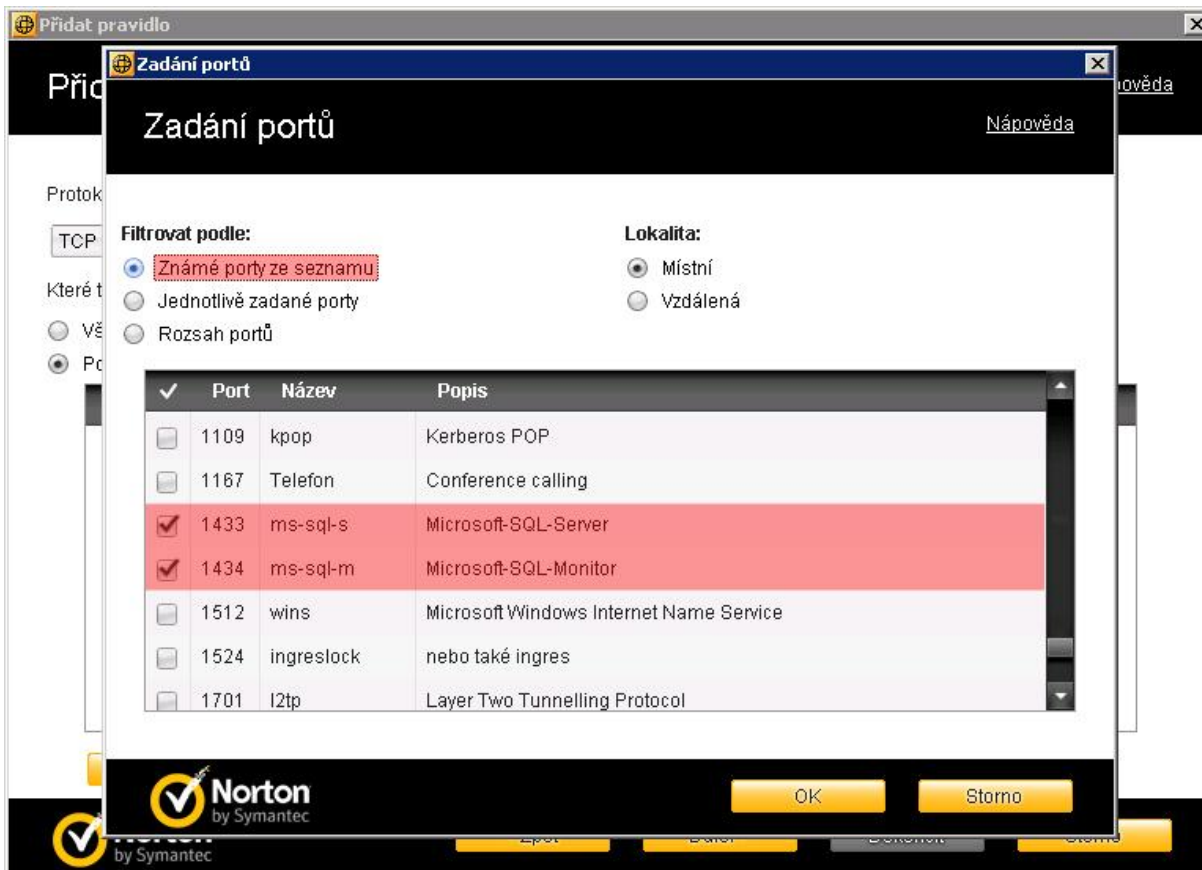
TCP a UDP

Které typy komunikace nebo portů chcete **povolit**?

- Všechny typy komunikace (všechny porty, místní a vzdálené)
- Pouze komunikace, která odpovídá všem typům a portům uvedeným níže:**

Porty





7. V okně Obecná pravidla klepněte na tlačítko OK.
8. V okně Rozšířené nastavení klepněte na tlačítko OK.