

NOVINY 2/2006

Informační noviny pro uživatele podvojného účetnictví DUEL

Vyšlo 05.12.2006



Mariánská 3233, 470 01 Česká Lípa

Stereo: 487 525 043, 487 525 743

Duel: 487 832 855

školení: 731 102 712

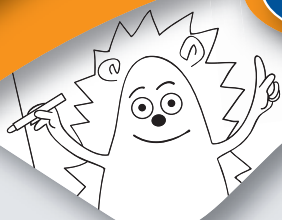
obchod: 487 522 449

fax: 487 524 910

e-mail: jezek@jezeksw.cz

www.jezeksw.cz

Upgrade 2007



Deset důvodů proč si objednat upgrade 3.8 programu DUEL

Pro všechny uživatele zde shmujeme deset argumentů, proč objednat novou verzi programu DUEL 3.8. Tyto body tvoří zásady, podle kterých se řídíme ve vztahu k našim zákazníkům.

1. Každý rok jsou do programu přidány **nové funkce**, které vám výrazně usnadní práci. Přehled hlavních letošních novinek je v samostatném článku.
2. Nová verze vždy přináší **vyšší uživatelský komfort**. Jsou do ní zapracovány také náměty uživatelů vycházející z praxe.
3. Nová verze je samozřejmě upravena a nastavena v souladu s **platnou legislativou**.
4. Starší verze programu nemusí ani po nastavení příslušných parametrů aktuální legislativě odpovídat.
5. Upgrade DUEL verze 3.8 získáte za **złomek ceny** nového programu.
6. Se zakoupením upgrade programu zároveň získáte nárok na řadu služeb a dalších výhod **zdarma**.
7. Na vývoji nových verzí se významně podílejí také všichni pracovníci Oddělení péče o zákazníky. Proto máte k dispozici **kvalitní a odborné poradenství**.
8. Poskytnutí technické podpory pro starší verze může být z nejrůznějších důvodů problematické.
9. S firmou **Ježek software** máte jistotu **dlouhodobé perspektivy vývoje** a podpory programu DUEL. Důkazem je již devátá verze programu DUEL, kterou vám nyní nabízíme.
10. U firmy **Ježek software** máte vždy záruku **nejvyšší kvality**. Zkušený a kvalifikovaný tým Ing. Tomáše Ježka je garantem kvality programů DUEL a STEREO.

Vážení přátelé,

rok se pomalu chýlí ke konci a děti se už těší na Vánoce. Pro dospělé je konec roku většinou hektickým obdobím, ve kterém je potřeba zajistit nákup dárků a k tomu v práci vyvinout zvýšené úsilí, aby firma splnila všechna letošní předsevzetí. Proto vám do závěru roku přejeme co nejméně stresů, hodně sil na zvládnutí všech úkolů a příjemné prožití Vánoc a Silvestra. Dovolte, abychom vám do nového roku 2007 popřáli pevné zdraví a hodně úspěchů.

A co vám v tomto zpravodaji přinášíme? Nejdůležitější je ohlášení verze programu DUEL pro rok 2007, přehled novinek, pokyny k objednávce, informace z legislativy a další aktuality ze života firmy, které se týkají především zkvalitňování našich služeb pro vás.

Novinky ve verzi DUEL 3.8

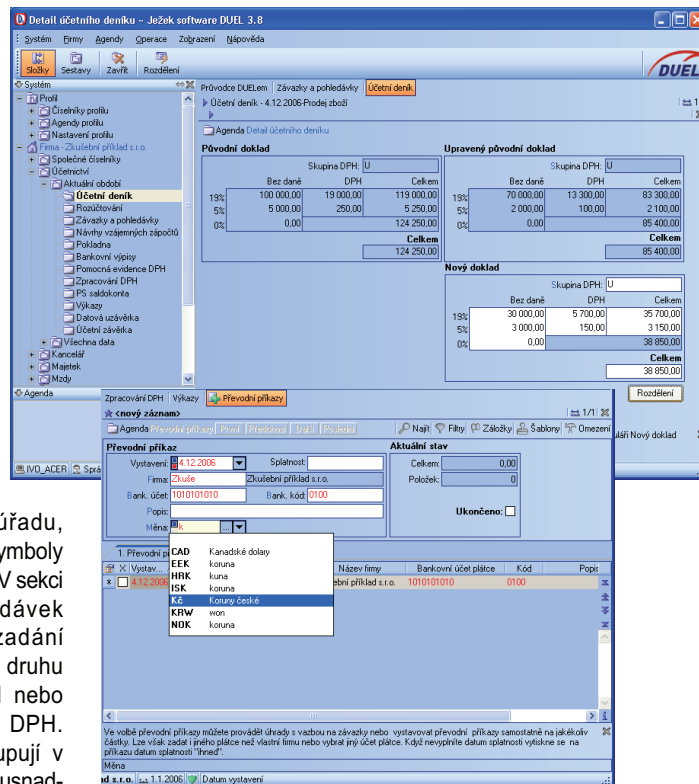


Následující řádky obsahují některé ze změn a novinek seřazených do oddílů po jednotlivých modulech. Tento seznam samozřejmě není kompletní, do programu DUEL 3.8 bylo zapracováno celkem více než 250 námětů, změn a vylepšení.

Obecné

- Byly rozšířeny možnosti nastavení pracovní plochy programu a sjednocen celkový vzhled (barevné palety, podoby ovládacích prvků atd.).
- Byl zapracován Průvodce, který usnadní a urychlí práci především začátečníkům.
- V celém programu došlo ke sjednocení názvu operací – Zaúčtování do ÚD a Přenos do ZaP.
- Parametry účtované firmy byly doplněny o pole OKEČ1 a OKEČ2, číslo Finančního úřadu, bankovní účet se symboly pro vypořádání DPH. V sekci Závazků a pohledávek přibyla možnost zadání dokladových řad a druhu účtování pro odvod nebo nadměrný odpočet DPH. Zadané údaje vystupují v daňovém příznání a usnadňují práci v dalších agendách (ZaP, Účetní deník).
- Možnost zavření agendy obsahující HTML stránku klávesou Escape.

- Vylepšení vyhledávání na údaje Datum.
- Vylepšená funkce filtrování a hledání rozlišuje prázdnou a nevyplněnou hodnotu.



- Zapracovány nové kontroly (varování a chyby) na další vznikající stavy při zpracování dat.
- Dále byl aktualizován daňový kalendář a další parametry pro rok 2007.

Pokračování na straně 2 ...

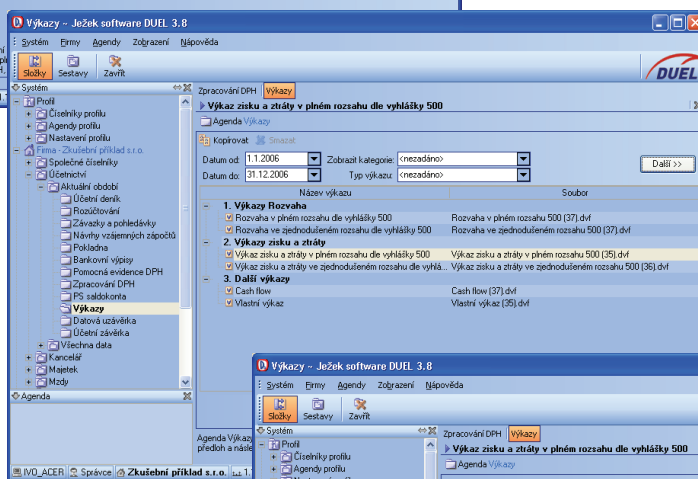
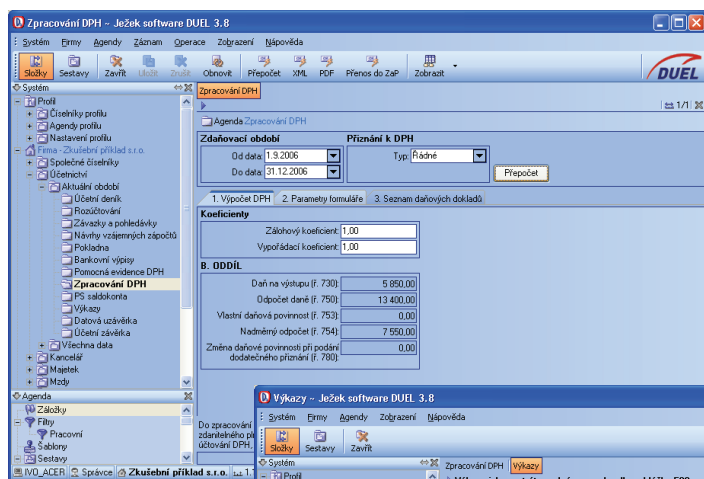
... pokračování ze strany 1.

Účetnictví

- Kompletně přepracovaná agenda Zpracování DPH, ve které je možné zpracovat nejen řádné, ale také opravné a dodatečné přiznání. Agenda má nové uspořádání chlopní a je umožněn přenos odvodu nebo nadměrného odpočtu DPH do Závazků a pohledávek.
- Rozšíření parametrů účtované firmy s vazbou na Zpracování DPH. Doplněny údaje, zda je firma měsíční nebo čtvrtletní plátcem DPH.
- Pro možnost dodatečného daňového přiznání byl doplněn číselník Skupin DPH.
- Doplnění číselníku dokladů o dokladovou řadu uDPH, která je používána v operaci přenos daňové povinnosti nebo odpočtu DPH do agendy Závazků a pohledávek.
- Pomocí operace Rozdělení je umožněno v Účetním deníku rozdělit záznam včetně tabulky DPH nejen v Kč, ale i v cizí měně.
- Rozšíření deklarace účtového rozvrhu pro možnost doplnění dvou alternativních názvů účtů v cizích jazycích, které si doplní uživatel, s možností tisků v cizích jazycích.
- Operace Storno – upraven dialog pro tvorbu a doplnění informačního textu.
- V operaci Platba při úhradě dokladů v cizí měně byl doplněn alternativní Kurz.
- Operace Dobropis (dříve Storno) – byl upraven dialog pro tvorbu a doplnění informačního textu.
- Nová agenda Návrhy vzájemných zápočtů s možností plnění ze ZaP a účtování do ÚD s podporou tiskových sestav.
- Umožněna tvorba převodního příkazu v cizí měně.
- Pro lepší přehlednost byly všechny záznamy vzniklé po uzávěrce zobrazeny kurzívou.
- Do Závazků a pohledávek doplněny filtry Placeno méně a Placeno více, které zohledňují i cizí měny.
- Umožněn přenos Převodního příkazu do Bankovního výpisu.
- Doplněny Výkazy Rozvahy a Zisku a ztráty v anglickém a německém jazyce.
- Vylepšení práce s historií Výkazů, zvýšená rychlost tvorby výkazů.
- Zpracována možnost tisku Výkazů i za uzavřená období.
- V agendě Závazky a Pohledávky bylo zajištěno korektní chování údaje Placeno.

Mzdy

- Aktualizovány parametry mezd pro rok 2007.
- Přenos zálohy z agendy Personalistika do zpracování mezd bez nutnosti pořizovat ji do agendy příprava mezd.
- Možnost vystavovat převodní příkazy z mezd i bez modulu Účetnictví (PP jsou přesunuty do modulu Kancelář – viz. dále).



- Došlo k přesunu některých číselníků z agendy Statistika do společných číselníků firmy.
- V případě schválení nového zákona o nemocenském pojištění bude výpočet náhrad mzdy za pracovní neschopnost v roce 2007 prováděn zcela novým způsobem. **Více informací naleznete v sekci Legislativa na straně č.4.**
- Zpracována možnost sledování sociálního pojištění na střediska. Doplněna sestava odvodů sociálního pojištění na střediska a také zohlednění členění při přenosu do Účetnictví. Mzdu zaměstnance je však možno i nadále přiřadit jen k jednomu středisku.
- Do náhrad mezd je možno zadat proplacení dovolené s jejím odečtením od nároku na dovolenou.
- Sestavu Zápočtový list je možno tisknout ve formátu PDF.

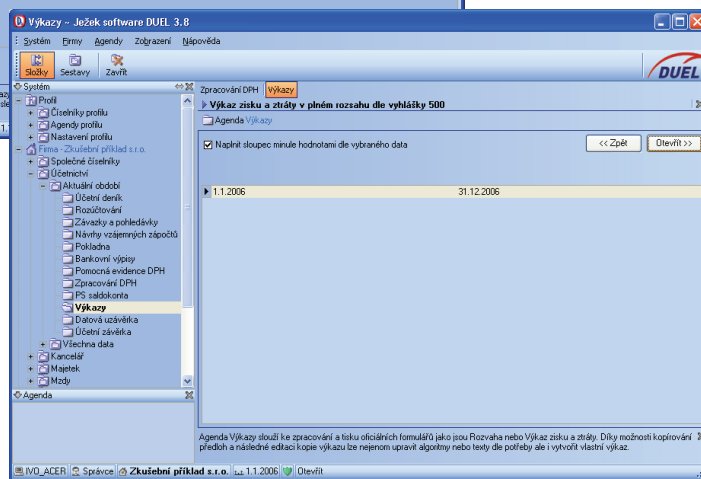
- Do hlavičky sestavy Přehled o zdanitelných příjmech byl doplněn údaj Zaměstnan od-do.

Majetek

- U Dlouhodobého majetku byla doplněna možnost přegenerování dosud nezaúčtovaných odpisů existujícího odpisového plánu.
- Drobný majetek přepracován na princip pohybů (master-detail). Výhodou je možnost nezávislého „přijímání“ či „vyřazování“ různého množství majetku.

Kancelář

- Do modulu byla přesunuta agenda Převodní příkazy, aby bylo možné vystavovat převodní příkazy i bez modulu Účetnictví.
- Rozšíření deklarace položek převodních příkazů, doplněn údaj Popis s návazností na Závazky a pohledávky.
- Převodní příkaz je možno vystavit také v cizí měně. Do hlavičky převodního příkazu byl doplněn údaj Měna – pokud není vyplněná, použije se měna vlastní firmy.



Ostatní

- Ve všech modulech byly odpovídajícím způsobem upraveny a doplněny sestavy, a to především na základě požadavků a připomínek vás uživatelů.
- Celý program je možné "naladit" do nových stylů, např. OFFICE XP (viz. obrázky) apod.

Sklady

- Do 30.června 2007 bude nový modul Sklady zpracován v tzv. beta verzi, která bude určena k nasazení a testování ve firmách.

Objednávka a ceník upgrade DUEL 3.8

V příloze jste obdrželi objednávku upgrade DUEL 3.8. Uživatelé starších verzí náš postup znají a vědí, že pomocí vrácených a správně vyplněných objednávek aktualizujeme vaše kontaktní a obchodní informace.

Věnujte prosím zvýšenou pozornost vyplňování objednávky a zejména vyznačení případných změn.

Máme na mysli především název firmy, poštovní i fakturační adresu, telefonické kontakty, typ požadované licence a počet počítačů, na nichž bude program DUEL provozován (platí pro licenci D). Případné změny doplňte do pravé části formuláře objednávky.

Pozor na situaci, kdy by měl být upgrade programu nově používán jiným subjektem (např. nástupnickým – fyzická osoba se transformovala na s.r.o. apod.). V tomto případě nestačí nové údaje vyplnit do pravého sloupce objednávky, je potřeba použít formulář "Žádost o převod licence programu", který si vyžádáte na obchodním oddělení nebo si jej stáhnete ze sekce Dokumenty z našich stránek www.jezeksw.cz. Bez tohoto dokumentu nelze převod uskutečnit.



Vyplnění objednávky

Přímo na objednávku je předtištěna cena, jež odpovídá vaší konkrétní konfiguraci. Objednávku prosím pozorně prostudujte a ověřte, zda námi navržená konfigurace odpovídá skutečnosti. V opačném případě doplňte správné informace do sloupce Požadovaná licence. Následuje popis případů, které mohou v praxi nastat:

- Souhlasíte-li s navrženou a předtištěnou konfigurací programu, stačí pouze potvrdit objednávku a odeslat ji na naši adresu.** Není třeba vyplňovat sloupec Požadovaná licence. Cena bez dokumentace, datových nosičů, odpovídajícího DPH, poštovního a balného dle skutečnosti je uvedena na objednávce.
- Chcete-li doobjednat modul, který jste dosud nepoužívali, uveďte všechny požadované moduly do sloupce Požadovaná licence.** Při fakturaci připočteme k ceně uvedené na objednávce ještě cenu doobjednaného modulu.
- Chcete-li rozšířit licenci programu, uveďte ji do sloupce Požadovaná licence.** Při fakturaci připočteme k ceně uvedené na objednávce ještě cenu za rozšíření (rozdíl mezi standardními ceníkovými cenami nové požadované a původní licence).
- V případě, že se rozhodnete některý z dosud používaných modulů neobjednat nebo objednáte nižší typ licence, je třeba tyto informace uvést do sloupce Požadovaná licence. Fakturovat budeme pouze cenu za upgrade skutečně objednaných modulů a licencí.

Budete-li potřebovat při vyplňování objednávky cokoli konzultovat, kontaktujte naše obchodní oddělení na telefonním čísle **487 522 449**, pošlete nám fax na číslo **487 524 910** nebo nám napište e-mail na adresu jezek@jezeksw.cz. Naši pracovníci jsou připraveni vám pomoci.

Ceník upgrade DUEL 3.8 (při zachování existující licence nebo při doplnění modulů v existující licenci)

Modul	Cena upgrade	Doobjednávaný modul
Systémové jádro	Kč 600	Kč 3.000
Účetnictví	Kč 1.200	Kč 6.000
Majetek	Kč 300	Kč 1.500
Mzdy	Kč 900	Kč 4.500
Kancelář	zdarma	zdarma
Databanka českých firem	zdarma	zdarma
RSS kanály	zdarma	zdarma

Uvedeny jsou základní ceny platné pro licenci B. Výsledná cena bude ovlivněna typem licence a počtem počítačů, na kterých chcete DUEL provozovat.

**UPGRADE 2007
za 20%
pro všechny
předchozí
verze
DUELu!**



Typ licence	Popis licence	Cena pro upgrade
A – light verze	Zpracování jedné firmy na jednom PC	Základní cena – 20 %
B – základní verze	Zpracování neomezeného počtu firem na jednom PC	Základní cena
D – síťová verze	Zpracování neomezeného počtu firem na více PC	Základní cena + 50 % za druhý a další PC

Upozornění: Licence D není pochopitelně dodávána pro jeden počítač (v takovém případě odpovídala licenci B).

Všechny ceny jsou bez DPH. Celková cena upgrade bude navíc zahrnovat dokumentaci, datový nosič a je uvedena na objednávce.

Termín vydání a distribuce verze DUEL 3.8

Distribuci upgrade chystáme na leden 2007, pravděpodobně na jeho druhou půli. Vzhledem k tomu, že se očekává schválení řady novel ještě před koncem roku, určit přesnější termín je bohužel nemožné.

Stejně jako v minulých letech budou všechny objednávky vyřizovány po skupinách, jejichž pořadí bude odpovídat datu přijetí objednávky. Všechny objednávky, které obdržíme do 31.12.2006, budou odeslány v první vlně najednou. **Nežádejte prosím individuální vyřizování upgrade.** Vzhledem k velkému množství rozšiřovaných programů a strojovému zpracování objednávek toto není možné. Protože je celý proces expedice automatizovaný, zvládneme jej standardně v průběhu několika dnů a rozdíl mezi první a poslední zásilkou není tak propastný. Pokud však přesto chcete mít jistotu včasného obdržení svého programu pro rok 2007, nenechávejte odeslání objednávky upgrade na poslední chvíli. Zvláště uživatelé modulu Mzdy si včasným objednaním upgrade zajistí bezproblémové zpracování mezd za leden 2007.

Standardním a organizačně nejrychlejším způsobem je odeslání programu ve formě dobírkové zásilky. Budete-li žádat zaslání na základě zálohové faktury, budeme ji vystavovat až v roce 2007 a program distribuovat samozřejmě až po uhrazení. **Vydání zálohové faktury pro rok 2006 není možné!**

Ochranné období od 1. září 2006

Všichni uživatelé, kteří si letos zakoupili program DUEL 3.7 v období po 1. září 2006, obdrží upgrade na verzi DUEL 3.8 ZDARMA.

Všem těmto uživatelům přijde předvyplněná objednávka s vyznačenou nulovou cenou pouze pro kontrolu evidovaných údajů. Jestliže k žádné změně údajů od zakoupení programu nedošlo, objednávku nám zpět zasílat nemusíte, program vám přijde automaticky!

V případě, že u vás došlo ke změně nějakých údajů, uveďte změny do přiložené objednávky do pravého sloupce a zašlete ji zpět na naši adresu.

Po přestěhování do nové budovy už proběhlo několik školení v naší učebně. Věříme, že nové prostředí přispěje ke zvýšení spokojenosti účastníků, přesto pokračujeme v naší tradici a na konci každého kurzu žádáme zúčastněné o vyplnění dotazníků, ze kterých čerpáme náměty pro další zlepšení služeb. V následujícím přehledu kurzů uvádíme pouze ta školení, která ještě nejsou (k datu uzávěrky tohoto zpravodaje) plně obsazena. Kompletní přehled termínů s požadavky, osnovami a dalšími informacemi je uveden na našich webových stránkách www.jezeksw.cz v příslušné sekci.

Typ školení	Cena	Datum konání	Po/Út	Volná místa
A Teorie podvojného účetnictví	2.900,-	05.–06. února	Po/Út	15
M Přechod z DE na účetnictví	1.500,-	07. února	St	15
M Výkazy	1.500,-	08. února	Čt	8
M Závěrky (v rámci všech modulů)	1.500,-	09. února	Pá	15
D1 DUEL – Účetnictví	3.000,-	10.–11. února	So/Ne	12
M Závěrky (v rámci všech modulů)	1.500,-	17. února	So	15
A Teorie podvojného účetnictví	2.900,-	03.–04. března	So/Ne	15
D2 DUEL – ostatní moduly	2.900,-	19.–20. března	Po/Út	12
D1 DUEL – Účetnictví – PRAHA	3.500,-	17.–18. dubna	Út/St	12



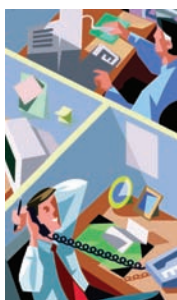
Pohled do nové zařízené učebny v sídle firmy Jezek software s.r.o.

Objednávat školení můžete prostřednictvím e-mailu skoleni@jezeksw.cz, poštou, faxem nebo na speciální lince školení **731 102 712**, kde vám rádi zodpovíme i veškeré dotazy, na které jste zde nenalezli odpověď.

Aktuality a ostatní

Kdy k nám volat?

Ke zvýšení dostupnosti našich služeb většímu počtu uživatelů můžete přispět svým dílem i vy. Pokud se vám v programu cokoli nedaří, tak před voláním na hotline vyzkoušejte možnosti, které máte dostupné přímo u sebe a které také mohou vést k očekávanému výsledku:



1. Využijte spodní řádky obrazovky – popis údaje, na kterém je kurzor a popis agendy, ve které se nacházíte.
2. Po stisku **F1** se zobrazí podrobnější, místně příslušná nápověda. V té jsou další odkazy, takže můžete nápovědou "procházet" a zjistit tak souvislosti mezi jednotlivými částmi programu či prováděnými operacemi.
3. Pokud se nejedná o vysloveně urgentní problém, je možné využít kontakt pomocí e-mailu nebo faxu. Odpověď obdržíte obvykle během jednoho až dvou dnů.
4. Teprve když vám žádný z předchozích kroků nepomůže, zavolejte na hot-line na telefonní číslo **487 832 855**. Dovoláte-li se mimo pracovní dobu nebo v polední pauze, zanechejte svůj dotaz s kontaktem na záznamníku, zavoláme vám zpět.

Nevolejte prosím na jiná oddělení (obchod, školení) a nežádejte předání vašeho vzkazu na hot-line. Tato oddělení mají vlastní náplň práce a není v jejich časových možnostech vaše telefonáty vyřizovat. Jestliže se nemůžete dovolat na linku technické podpory přímo, znamená to, že všichni operátoři v tomto okamžiku hovoří a vzkazu předanému z jiného oddělení by se stejně nemohl nikdo věnovat.

Daňové a účetní rady po telefonu

Stává se, že na linku technické podpory volají uživatelé s dotazy, které by měly být adresovány účetnímu nebo daňovému poradci. Chtěli bychom připomenout, že se naše firma problematice daňového ani účetního poradenství nevěnuje. Pokud odpovídáme na takovýto druh dotazu, předchází tomu samozřejmě studium související legislativy, konzultace s finančním úřadem, ČSSZ nebo jinou státní institucí apod. Proto berte naše vyjádření jen jako jednu z možností, jak svou situaci řešit. Pokud na linku technické podpory zavoláte až ve chvíli, kdy máte od svého poradce potřebné informace, rádi vám pomůžeme se zadáním tohoto řešení do programu.

Doživotní softwarová renta

Při prodeji programu pět novým uživatelům, získáváte nárok na svou doživotní rentu až 2.000,- Kč. Podrobnosti a podmínky jsou uvedeny na stránkách www.jezeksw.cz.



Zde je aktuální stav k 30.11.2006:

- akce se zatím zúčastnilo **137** uživatelů,
- **jeden z vás se stal prvním letošním rentiérem s pěti prodeji,**
- **čtyři** uživatelé zprostředkovali **tři** prodeje programu,
- **deset** zprostředkovatelů realizovalo **dva** prodeje,
- následuje dalších **122** uživatelů s **jedním** zprostředkovaným prodejem.

Každá objednávka je zařazena do **výročního losování o padesát cen v celkové hodnotě 50.000,- Kč**. Čím více objednávek zprostředkujete, tím je šance na výhru větší, protože v osudí bude vaše jméno vícekrát.

Legislativní novinky

Změny v platbách zdravotního pojištění od 1. ledna 2007

Nařízením vlády č. 462/2006 Sb. ze dne 20. září 2006 dochází od 1. ledna 2007 ke zvýšení vyměrovacího základu u osob, za které je plátcem pojistného stát, na 5.035 Kč. Z něj bude stát od ledna 2007 platit za takové osoby měsíčně pojistné ve výši 680 Kč. Touto změnou dochází od ledna 2007 i ke zvýšení odpočtu pro pojištěnce, jichž se od března 2005 odpočet týká, tzn. zaměstnanců pobírajících invalidní nebo částečný invalidní důchod, zaměstnaných u zaměstnavatele, který zaměstnává více než 50% osob se zdravotním postižením.

Nemocenské pojištění a dávky v roce 2007

Dne 8. listopadu 2006 přijala sněmovna novelu zákona, kterým se mění zákon č. 589/1992 Sb., o pojistném na sociální zabezpečení a příspěvku na státní politiku zaměstnanosti.

V podstatě ihned po schválení této novely se začaly objevovat názory, že ji v navrženém termínu nebude možno v plné šíři realizovat. Proto se uvažovalo, že sice zůstane zachován nový princip výpočtu, ale ČSSZ bude vyplácené náhrady v plné výši refundovat. Nakonec se ale podařilo nalézt politickou shodu a tento systém (ve svých důsledcích komplikovanější než původní znění novely) uplatňován nebude.

Dne 30.11.2006 prošel Poslaneckou sněmovnou návrh, který začátek platnosti zákona posouvá na 1. leden 2008. V současné době bohužel stále ještě není znám definitivní výsledek celého legislativního procesu, proto musíme být připraveni na všechny varianty.