

NOVINY 2/2009

Informační noviny pro uživatele podvojného účetnictví Ježek software DUEL

Vyšlo 30.01.2009



Ježek software s.r.o.
Mariánská 3233, 470 01 Česká Lípa
Stereo: 487 525 043, 487 525 743
Duel: 487 832 855
školení: 731 102 712
obchod: 487 522 449
fax: 487 524 910
e-mail: jezek@jezeksw.cz
www.jezeksw.cz

DUEL 5.0

Vážení přátelé,

v rukou právě držíte podrobné pokyny k instalaci programu a k převodu dat do nové verze **DUEL 5.0**.

Rádi bychom vám poděkovali za důvěru, kterou jste objednááním programu projevili. Věříme, že vám nová verze ještě více usnadní práci, protože do ní bylo, mimo zohlednění legislativních změn pro rok 2009, zapracováno mnoho dalších zlepšení a také řada námětů, které jsme obdrželi od vás.

Instalace programu i převod vašich stávajících dat jsou plně automatizované a měly by být, tak jako v minulých letech, snadné a jednoduché.

V tomto čísle je však také popis kroků, které nelze plně automatizovat, ale které je nutno provést, aby program i nadále pracoval korektně dle nových legislativních předpisů.

Přejeme vám při práci s programem DUEL 5.0 mnoho úspěchů.


Ing. Tomáš Ježek

Dárek pro uživatele

Také letos je součástí distribuce upgrade malý dárek. Všichni uživatelé obdrží ve své zásilce Plánovací a daňový kalendář pro rok 2009.



UPGRADE NA DUEL verze 5.0

Prostřednictvím tohoto návodu můžete bezpečně nainstalovat Podvojný účetnictví DUEL 5.0. Postupujte důsledně po jednotlivých krocích, neboť tyto kroky na sebe navazují a zajistí vám bezproblémový přechod na novou verzi programu DUEL 5.0.

1. Obecný princip

Program DUEL je rozdělen na dvě základní části – datovou, která zahrnuje SQL server a jím spravované databáze, a aplikační, která je tvořena uživatelským a komunikačním rozhraním.

- Upgrade datové části se nedotýká vlastního SQL serveru (ten zůstane beze změny). Databáze stávající verze budou před použitím přizpůsobeny aktualizovanému programu.
- Aktualizace aplikační části proběhne velmi jednoduše. Stávající verze programu bude odinstalována a kompletně nahrazena verzí novou (DUEL 5.0).

2. Příprava dat ve stávající verzi

Před provedením upgrade doporučujeme v každém modulu vytisknout základní přehledové sestavy, které umožní pozdější kontrolu aktualizovaných dat (seznamy vět, rozvahu, výsledovku, pokladní deník, bankovní výpisy, saldokonto...).

Na závěr spusťte kompletní údržbu dat. Otevřete agendu Firma/ Nastavení firmy/ Údržba dat (např. pomocí klávesové zkratky Ctrl+G nebo ve stromu Systém) a spusťte operaci Celková údržba dat. Dále postupujte podle pokynů Průvodce.

3. Záloha firem ve stávající verzi

Před zahájením instalačních prací důrazně připomínáme provedení zálohy již pořízených dat. Důvodů, proč zálohu provést, je mnoho, za všechny tedy jen jediný argument – v datových souborech je uložena vaše mnohdy několikaletá práce. Uložení záloh na libovolné externí médium se vyhnete možným komplikacím například při havárii počítače.

Otevřete agendu Zálohování a obnova dat (např. pomocí klávesové zkratky Ctrl+G nebo ve stromu Profil/ Agendy profilu/ Zálohování a obnova dat), spusťte operaci Záloha firmy a postupujte podle pokynů Průvodce. Postup opakujte pro všechny zpracovávané firmy.

4. Odinstalování stávající verze

Instalační soubor systému DUEL 5.0 dokáže vyhledat a odinstalovat stávající verzi, takže není potřeba ji ručně odinstalovávat.

Poznámka: SQL server i databáze programu zůstanou i po odebrání DUELu na pevném disku nedotčeny.

5. Instalace verze DUEL 5.0

Stažením z www stránek nebo odkazem z navigace z CD disku spusťte instalační program DUEL 5.0. Spusťte instalátor a postupujte podle pokynů průvodce instalací. V průběhu instalace určete, kde má být umístěn zástupce programu (na ploše nebo v zóně rychlého spuštění). Pokud chcete program provozovat síťově, nainstalujte novou verzi na všechny příslušné počítače.

6. První spuštění verze 5.0

Přihlášení uživatele

Po dokončení instalace spusťte (nejspíše pomocí ikony na pracovní ploše) program DUEL 5.0. Nejprve budete vyzváni k přihlášení uživatele k SQL serveru.

Zde doporučujeme ponechat původní nastavení profilu jako u předcházející verze.

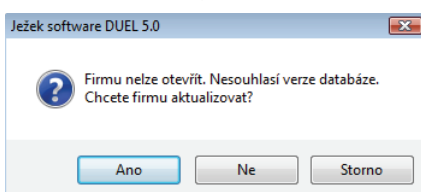
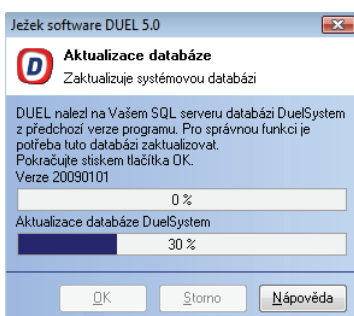
Upgrade systémové databáze

Po přihlášení uživatele program zkontroluje aktuálnost verze systémové databáze. V této databázi jsou uložena data nezávislá na jednotlivých zpracovávaných firmách (uživatelé) nebo data těmto firmám společná (obce, seznam svátků apod.). Protože je databáze v původní podobě, zahájí DUEL po souhlasu obsluhy její aktualizaci. Upgradovací aparát provede převod dat z předchozích verzí najednou (není třeba opakovat převod dat postupně pro všechny verze).

Otevření firmy v nové verzi

I když byla aktualizována systémová databáze, nepůjde žádnou zpracovávanou firmu otevřít, dokud neproběhne aktualizace příslušné databáze. Máte-li nastaveno automatické spouštění nějaké firmy nebo pokusíte-li se nějakou firmu otevřít, operace neproběhne a objeví se hlášení, které upgrade nabídne.

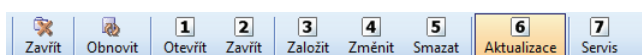
Toto hlášení potvrďte, upgrade této firmy již proběhne standardním způsobem.



6. Aktualizace databází firem

Budete-li chtít provést upgrade více firem najednou (bez jejich postupného spouštění), můžete postupovat následujícím způsobem

1. Po přihlášení otevřete agendu Zpracovávané firmy (pomocí Ctrl+G nebo ve stromu Profil/ Agendy profilu/ Zpracovávané firmy).
2. V této agendě spusťte operaci Aktualizace.

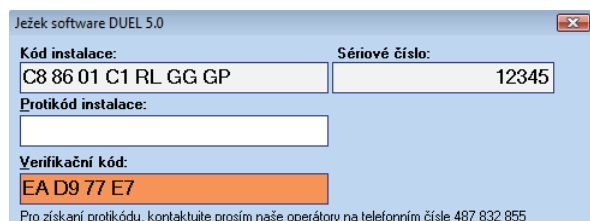
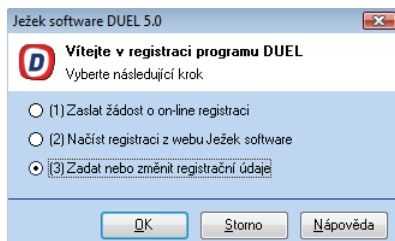


V průběhu této operace můžete pomocí „zaškrtnutí“ vybrat firmy, které budou aktualizovány. Upgradovat lze všechny firmy najednou jen jsou-li ze stejné verze programu. Při aktualizaci postupujte podle pokynů Průvodce.

7. Registrace nové verze

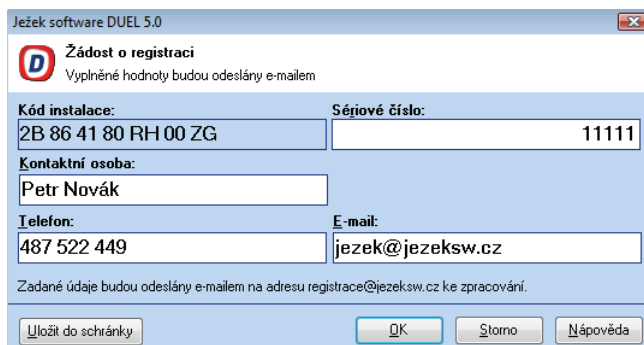
Registrace nové verze na počítač, kde již byla nainstalována zaregistrovaná verze programu DUEL

V menu Nápověda/ Registrace zvolte možnost (3) Zadat nebo změnit registrační údaje a tuto volbu potvrďte tlačítkem OK. V následně zobrazeném formuláři vyplňte Verifikační kód a potvrďte tlačítkem OK.



Registrace nové verze na počítač, kde doposud nebyla nainstalována zaregistrovaná verze programu DUEL

V programu DUEL, v menu Nápověda / Registrace zvolte možnost (1) Zaslát žádost o on-line registraci a tuto volbu potvrďte tlačítkem OK. V následně zobrazeném formuláři vyplňte požadované údaje, které po stisku tlačítka OK odešlete na e-mailovou adresu firmy Ježek software ke zpracování.



Po zpracování informací v naší firmě jsou vytvořeny registrační kódy, které jsou vystaveny na internet. Následně obdržíte informační e-mail obsahující informaci o vygenerování registračních kódů a způsobu jejich zadání do programu DUEL. Po obdržení potvrzovacího e-mailu v následujícím znění máte možnost provést registraci jedním ze způsobů vyjmenovaných v této zprávě. Možnosti registrace jsou následující:

1. Načtením registračních kódů z webu Ježek software.
2. Manuálním zadáním registračních kódů v registračním formuláři.
3. Uložení a načtení registračních kódů do schránky

Upozornění: Nikdy mezi sebou jednotlivé způsoby registrace nekombinujte, abyste se vyhnuli případným komplikacím.

8. Kontrola dat po převodu

Po dokončení aktualizace databázi opět spusťte v nové verzi Kompletní údržbu dat.

Poté je třeba důsledně zkontrolovat, zda jsou data převedena správně. K tomu účelu nejlépe poslouží výstupy, které jsme doporučili vytisknout ještě v předchozí verzi programu.


9. Záloha firem v nové verzi

Po skončení převáděcích prací doporučujeme znovu provést zálohu dat, postup je stejný jako v předchozí verzi.

Otevřete agendu Zálohování dat (např. pomocí klávesové zkratky Ctrl+G nebo ve stromu Profil/ Agendy profilu/ Zálohování a obnova dat) a spusťte operaci Záloha firem. V průvodci postupně vyberte všechny zpracovávané firmy a postupujte podle uvedených pokynů.

Rozdílová příručka DUEL 5.0

Na CD disku i na www stránkách je k dispozici PDF verze rozdílové příručky, ve které najdete popis nejdůležitějších změn a novinek ve verzi DUEL 5.0.

Soubor	Velikost	Popis
 duel-50-rozdilova-prirucka.pdf	2,75 MB	Náhled příručky ve formátu PDF.

Další informace

Sledujte naše www stránky na adrese www.jezeksw.cz, kde budeme průběžně zveřejňovat další informace, soubory ke stažení, návody, postupy, atd.