

UPGRADE 2010

Vážení přátelé,

v rukou právě držíte podrobné pokyny k instalaci programu a k převodu dat do nové verze **DUEL 6.0**. Rádi bychom vám poděkovali za důvěru, kterou jste objednaním programu projevili. Věříme, že vám nová verze ještě více usnadní práci, protože do ní bylo, mimo zohlednění legislativních změn pro rok 2010, zapracováno mnoho dalších zlepšení a také řada námětů, které jsme obdrželi od vás.

Instalace programu i převod vašich stávajících dat jsou plně automatizované a měly by být, tak jako v minulých letech, snadné a jednoduché.

Přejeme vám při práci s programem DUEL 6.0 mnoho úspěchů.



UPGRADE NA DUEL verze 6.0

Prostřednictvím tohoto návodu můžete bezpečně nainstalovat Podvojně účetnictví DUEL 6.0. Postupujte důsledně po jednotlivých krocích, neboť tyto kroky na sebe navazují a zajistí vám bezproblémový přechod na novou verzi pro rok 2010.

1. Obecný princip

Program DUEL je rozdělen na dvě základní části – datovou, která zahrnuje SQL server a jím spravované databáze, a aplikační, která je tvořena uživatelským a komunikačním rozhraním.

- **Upgrade datové části** – netýká se SQL serveru (ten zůstane beze změny). Databáze stávající verze budou před použitím přizpůsobeny aktualizovanému programu.
- **Aktualizace aplikační části** – proběhne jednoduše. Stávající verze bude odinstalována a kompletně nahrazena novou DUEL 6.0.

2. Příprava dat ve stávající verzi

Spusťte kompletní údržbu dat. Otevřete agendu **Firma/ Nastavení firmy/ Údržba dat** (např. pomocí klávesové zkratky Ctrl+G nebo ve stromu Systém) a spusťte operaci **Celková údržba dat**. Dále postupujte podle pokynů Průvodce.

Před provedením upgrade doporučujeme v každém modulu vytisknout základní přehledové sestavy, které umožní pozdější kontrolu aktualizovaných dat (seznamy vět, rozvahu, výsledovku, pokladní deník, bankovní výpisy, saldokonto...).

3. Záloha firem ve stávající verzi

Před zahájením instalačních prací důrazně připomínáme provedení zálohy již pořízených dat. Důvodů, proč zálohu provést, je mnoho, za

všechny tedy jen jediný argument – v datových souborech je uložena vaše mnohdy několikaletá práce. Uložení záloh na libovolné externí médium se vyhnete možným komplikacím například při havárii počítače.

Otevřete agendu **Zálohování a obnova dat** (např. pomocí klávesové zkratky Ctrl+G nebo v nabídce **Firma/ Zálohování a obnova dat**) a spusťte operaci **Záloha firmy**. Postupujte podle pokynů Průvodce.

Chcete-li zálohovat více firem postupně, bez nutnosti jejich otevírání, spusťte operaci **Záloha firem** a vybírejte v Průvodci jednotlivé požadované firmy.

4. Odinstalování stávající verze

Instalační soubor systému DUEL 6.0 dokáže vyhledat a odinstalovat stávající verzi, takže není potřeba ji ručně odinstalovávat.

SQL server i databáze programu zůstanou i po odebrání DUELu na pevném disku nedotčeny.

5. Instalace verze DUEL 6.0

Stažením z www stránek nebo odkazem z navigace z CD disku spusťte instalační program DUEL 6.0. Spusťte instalátor a postupujte podle pokynů Průvodce instalací. V průběhu instalace určete, kde má být umístěn zástupce programu (na ploše a/nebo v zóně rychlého spuštění). Pokud chcete program provozovat síťově, nainstalujte novou verzi na všechny příslušné počítače.

Pokračování na straně 2...

NABÍDKA

Instalace upgrade Vzdálenou správou

Letos si můžete nechat upgrade 2010 nainstalovat přímo od techniků Ježek software s.r.o. Pomocí služby Vzdálená správa se na váš pokyn připojíme k vašemu počítači a společně provedeme potřebné kroky. Kontaktujte hotline DUEL na čísle 487 832 855 a informujte se na možnost objednání této služby u našich operátorů.

Upgrade Vzdálenou správou zahrnuje:

- Zálohu dat ve vaší stávající verzi DUEL.
- Instalaci nové verze DUEL 6.0 pro rok 2010.
- Převod dat do nové verze a kontrolu potřebných nastavení.
- Zálohu dat v nové verzi.

*) Instalace budeme provádět v pořadí došlých objednávek.

Kdy podle vašich potřeb *
Kde u vás - vzdáleně na vašem PC
Kolik 900 Kč bez DPH za hodinu
Volejte hotline DUEL

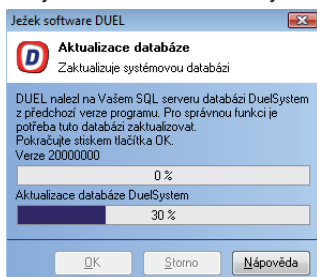
6. První spuštění verze 6.0

6.1. Přihlášení uživatele

Po dokončení instalace spusťte (nejednodušeji pomocí ikony na pracovní ploše) program DUEL 6.0. Nejprve budete vyzváni k přihlášení uživatele k SQL serveru. Zde doporučujeme ponechat původní nastavení profilu jako u předcházející verze.

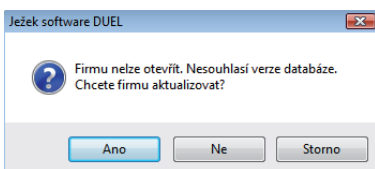
6.2. Upgrade systémové databáze

Po přihlášení uživatele DUEL zkontroluje aktuálnost verze systémové databáze. V této databázi jsou uložena data nezávislá na jednotlivých zpracovávaných firmách (uživatelé) nebo data těmto firmám společná (obce, seznam svátků apod.). Protože je databáze v původní podobě, zahájí DUEL po souhlasu obsluhu její aktualizaci. Upgradovací aparát provede převod dat z předchozích verzí najednou.



6.3. První otevření firmy v nové verzi

I když byla aktualizována systémová databáze, nepůjde žádnou zpracovávanou firmu otevřít, dokud neproběhne aktualizace příslušné databáze. Máte-li nastaveno automatické spuštění nějaké firmy nebo pokusíte-li se nějakou firmu otevřít, operace neproběhne a objeví se hlášení, které upgrade firmy nabídne. Hlášení potvrďte a upgrade firmy proběhne standardním způsobem.



6.4. Aktualizace databází všech zpracovávaných firem

Budete-li chtít provést upgrade více firem najednou (bez nutnosti jejich spouštění), můžete postupovat následujícím způsobem:

1. Po přihlášení otevřete agendu **Zpracovávané firmy** (pomocí Ctrl+G nebo v Nabídce **Firmy/ Zpracovávané firmy**).
2. V této agendě spusťte operaci číslo **6 – Aktualizace**.

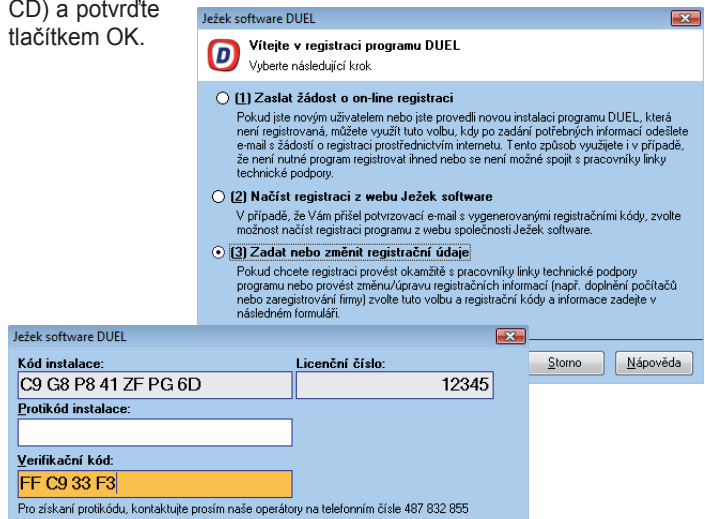


V průběhu této operace můžete pomocí „zaškrtnutí“ vybrat firmy, které budou aktualizovány. Upgradovat lze všechny firmy najednou jen jsou-li ze stejné verze programu. Při aktualizaci postupujte podle pokynů Průvodce.

7. Registrace nové verze

7.1. Registrace na počítači, kde již DUEL byl – verifikace

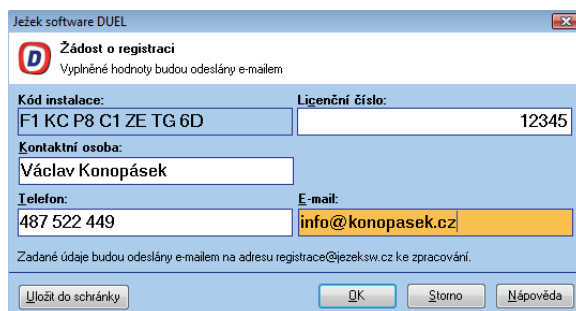
V menu **Nápověda/ Registrace** zvolte možnost (3) **Zadat nebo změnit registrační údaje** a tuto volbu potvrďte. V následně zobrazeném formuláři zadejte **Verifikační kód** (z faktury nebo ze štítku na obalu CD) a potvrďte tlačítkem OK.



7.2. Registrace na počítači, kde DUEL nebyl

V programu DUEL, v menu **Nápověda/ Registrace** zvolte možnost (1) **Zaslát žádost o on-line registraci** a tuto volbu potvrďte.

V následně zobrazeném formuláři vyplňte požadované údaje, které po stisku tlačítka OK odešlete na e-mailovou adresu firmy Ježek software ke zpracování.



Po zpracování informací v naší firmě jsou vytvořeny registrační kódy, které jsou vystaveny na internet. Následně obdržíte informační e-mail obsahující informaci o vygenerování registračních kódů a způsobu jejich zadání do programu DUEL.

Po obdržení potvrzovacího e-mailu máte možnost provést registraci jedním ze způsobů vyjmenovaných v této zprávě. Možnosti registrace jsou následující:

1. Načtením registračních kódů z webu Ježek software.
2. Manuálním zadáním registračních kódů v registračním formuláři.
3. Uložení a načtení registračních kódů do schránky.

Nikdy mezi sebou jednotlivé způsoby registrace nekombinujte, abyste se vyhnuli případným komplikacím.

8. Kontrola dat po převodu

Po dokončení aktualizace databází opět spusťte v nové verzi Kompletní údržbu dat (podle popisu v bodu 2 tohoto návodu).

Poté je třeba důsledně zkontrolovat, zda jsou data převedena správně. K tomu účelu nejlépe poslouží výstupy, které jsme doporučili vytisknout ještě v předchozí verzi programu.

9. Záloha firem v nové verzi

Po skončení převáděcích prací doporučujeme znovu provést zálohu dat, postup je stejný jako v předchozí verzi.

Otevřete agendu **Zálohování dat** (např. pomocí klávesové zkratky Ctrl+G nebo v nabídce **Firmy/ Zálohování a obnova dat**) a spusťte požadovanou operaci. Postupně vyberte všechny zpracovávané firmy a postupujte podle pokynů Průvodce.

Rozdílová příručka DUEL 6.0

Na CD disku a na www stránkách je k dispozici PDF verze rozdílové příručky, ve které najdete ilustrovaný popis nejdůležitějších změn a novinek ve verzi DUEL 6.0.

Další informace

Sledujte naše www stránky na adrese www.jezeksw.cz, kde budeme průběžně zveřejňovat další informace, soubory ke stažení, návody, postupy, atd.

Dárek pro uživatele

Vzhledem ke kladným ohlasům uživatelů na loňský dárek i letos všichni obdrží ve své zásilce Plánovací a daňový kalendář pro rok 2010.

