



DUEL – přenosy dat

NOVINKA

Jak to, že mám tolik času?
Protože DUEL má nově přenosy dat a klienti si teď pořizují faktury sami.

...

Co kde? V DUELu přece. Neměli ho a teď ho mají. Zprostředkovala jsem jim ho.

...

Ano, přijde mi to mailem, načtu to, prolítnu, zkontroluju a dám jen zaúčtovat!

...

Jasně, můžu mluvit. Mám všechno hotový a provize už taky dorazily.

ŠKOLENÍ A PREZENTACE

Každý pátek v České Lípě

ZDARMA zájemcům ve třech hodinách představíme DUEL.

Nové typy kurzů

Pro podzimní sezónu jsme připravili nové typy speciálních kurzů.

Legislativa s wellness

Tradiční DPH s Ing. Pilařovou.





Přechod na DUEL – optimální čas začít...

S přechodem na ekonomický systém DUEL jsou spojeny opakující se dotazy ze strany našich uživatelů a mnohdy i **zbytečné obavy**. Proto přinášíme odpovědi na ty nejčastější z nich...

Umí DUEL to co STEREO?

DUEL je stejně jako STEREO **modulární systém** složený z Účetnictví, Skladů, Maloobchodní kasy, Mezd, Majetku, Kanceláře a od roku 2012 i Daňové evidence. Nabídka funkcí je velice podobná, v mnoha případech **shodná s programem STEREO**. DUEL díky Windows prostředí přináší i zcela nové operace a funkce, které ve STEREU nejsou.

Převodou se moje data?

Ano, máme **převodový můstek zdarma**. Ten se postará o převzetí dat ze všech modulů a ušetří hodiny rutinní práce. Po přenesení se data zkontrolují a nastaví se potřebné parametry. Kdo si „netroufne“ na převod dat vlastními silami, tomu **naši technici s převodem pomohou**.

Kolik nás bude DUEL stát?

Licence programu DUEL je tvořena z vybraných modulů, počtu pracovních stanic a počtu zpracovávaných firem. Na rozdíl od STEREA je možné moduly vybírat individuálně pro každou pracovní stanic v síti a tím **výrazně snížit** nejen cenu licence, ale i cenu následných upgradů. Jako uživatelé programu STEREO máte nárok na **cenové zvýhodnění**.

Budu s ním umět pracovat?

Agendy programu DUEL **vycházejí z logiky a principů**, které znáte z programu STEREO. Je jen málo míst, kde práce se systémem není podobná. Je důležité si uvědomit, že DUEL je Windows aplikace a její ovládání je rozdílné od MS-DOS programu. Pro ty, kteří se v prostředí systému Windows rutinně nepohybují, doporučujeme absolvovat školení D – ovládání programu DUEL.

Kdy je nejvhodnější přejít?

Díky převodovému můstku je možné přejít kdykoli a není nutné čekat až na přelom roku. Uživatel, který svá data převede z programu STEREO do programu DUEL, může **bez přerušení pokračovat v práci**.

Co mám tedy udělat?

Zavolejte nám na telefonní čísla **487 522 449** nebo **487 522 864**. Poradíme vám s postupem a vytvoříme **individuální cenovou nabídku**.

Bonusy

Pro usnadnění přechodu pro Vás máme zajímavé bonusy:

Bezplatné

pro uživatele STEREA. Termíny na internetu v sekci Školení.

Věrnostní slevy

zohledňující délku spolupráce a rozsah vaší stávající licence.

Převod dat ZDARMA

ušetří hodiny ruční práce.



Jan Šulc
vedoucí obchodního oddělení

Školící sezóna podzim a zima 2014

Navštivte naše internetové stránky www.jezeksw.cz/skoleni, kde je již zveřejněna nová termínová listina pro nadcházející sezónu.

Kromě desítek tradičních školení se můžete těšit i na několik novinek – nových typů kurzů, které pro Vás připravujeme.

First minute sleva

Připomínáme, že **při včasém objednání standardních školení (netýká se legislativních kurzů) máte nárok na First minute slevu ve výši 20 % z ceny kurzu.** Podmínkou je objednání alespoň jeden měsíc před konáním kurzu a zaplacení zálohové faktury do data splatnosti.

Tradiční seminář ing. Pilařové v Hotelu Port****

Již potřetí připravujeme seminář s vyhledávanou lektorkou Ing. Ivanou Pilařovou, která vás provede vybranými ustanoveními zákonů o DzP a o DPH s praktickými dopady na účetnictví. Kromě výkladu nabitého informacemi se zde opět můžete těšit i na vynikající místní kuchyni a příjemné relaxování v bazénu, parní komoře či vířivkách – to vše v ceně semináře!

Foto: www.hotelport.cz (REGATA ČECHY a.s.) a Ježek software s.r.o.



- » **TERMÍN 30. 10. – 1. 11. 2014**
- » **HOTEL PORT**** MÁCHOVO JEZERO**
- » **LEKTOR ING. IVANA PILAŘOVÁ**
- » **CENA 4.990 Kč (BEZ DPH)**

Pro včasné objednání nebo pro doplňující informace o školení volejte na číslo 731 102 712 nebo pište na skoleni@jezeksw.cz.

Školící sezóna podzim a zima 2014 graficky

AKTUÁLNÍ TERMÍNY ŠKOLENÍ						
ZÁŘÍ 2014						
Po	Út	St	Čt	Pá	So	Ne
01	02	03	04	05	06	07
	D	D3				
08	09	10	11	12	13	14
PD	A	D	SM			
15	16	17	18	19	20	21
PD	D2	B0	DE	B1		
22	23	24	25	26	27	28
29	30	01	02	03	04	05
PD	D	D0	D1	D2		

AKTUÁLNÍ TERMÍNY ŠKOLENÍ						
ŘÍJEN 2014						
Po	Út	St	Čt	Pá	So	Ne
30	31	01	02	03	04	05
B2	D	D0	D1			
PD		D0	D3			
06	07	08	09	10	11	12
PD	D0	D	SM			
13	14	15	16	17	18	19
PD	D2	D	D0	B0	B1	
20	21	22	23	24	25	26
PD						
27	28	29	30	31	01	02
		ZFP	LWP	D2	LWP	

AKTUÁLNÍ TERMÍNY ŠKOLENÍ						
LISTOPAD 2014						
Po	Út	St	Čt	Pá	So	Ne
27	28	29	30	31	01	02
		ZFP	LWP	LWP		
03	04	05	06	07	08	09
D8	D1	C.S	D3	B2		
PD			D2			
10	11	12	13	14	15	16
PD	A	D1	DE			
17	18	19	20	21	22	23
	D					
24	25	26	27	28	29	30
			ZFP			

AKTUÁLNÍ TERMÍNY ŠKOLENÍ						
PROSINEC 2014						
Po	Út	St	Čt	Pá	So	Ne
01	02	03	04	05	06	07
PD	D0	D1	D3			
08	09	10	11	12	13	14
PD	UZ	D	B3			
15	16	17	18	19	20	21
PD	B0	B1				
22	23	24	25	26	27	28
29	30	31	01	02	03	04

Co s vizitkami?

Pokud sami páteční seminář nenavštívíte, ale víte o někom, kdo by zájem měl, **předějte mu příloženou vizitku. Děkuje.**



prezentace programu DUEL

PD – Prezentace programu DUEL

Prezentace, jejímž základem je výklad lektora a představení programu DUEL projekcí na plátně.

Prezentace je určena především manažerům a majitelům firem a dalším vedoucím pracovníkům, kteří se při rozhodování o volbě programu potřebují obeznámit se základními náležitostmi programu.

Tento seminář není určen uživatelům a nenahrazuje školení ovládnutí programu DUEL.

SD – Seznamte se s DUELEM

KAŽDÝ PÁTEK V ČESKÉ LÍPĚ TŘI HODINY ZDARMA. Stačí jen několik málo informací, aby se z neznámého programu stal jednoduchý a užitečný společník.

Seminář je určen těm, kteří budou s programem přímo pracovat a potřebují si „osahat“ jeho funkčnost, jelikož přímé vyzkoušení programu je jedním z rozhodujících faktorů před jeho koupí.

Tento seminář je určen zájemcům a nenahrazuje školení.

Vzdálená správa paušálem je ještě dostupnější

Letní měsíce jsou ideálním obdobím pro kontrolu dat. V minulých letech mohli zájemci v rámci „dnů otevřených dveří“ přijet a naši technici jejich data prověřili. Postupně se tato služba transformovala do „dnů otevřených oken“, kdy jsme tyto služby nabízeli formou vzdálené správy. Výhodou byla úspora na čase i nákladech. Tento způsob se natolik osvědčil, že jsme jej zařadili mezi varianty technické podpory s cenou 900 Kč za hodinu.

Letos jsme začali podporu formou Vzdálené správy nabízet v podobě výhodného paušálního ročního předplatného za 1.500 Kč. Řada uživatelů již tuto možnost využívá k plné spokojenosti.

V rámci letní akce nyní nabízíme možnost předplatit si vzdálenou správu za výhodnějších podmínek se slevou 20 %.

Za cenu 1.200 Kč bez DPH tak získáte nárok na připojení technika při běžném hovoru s linkou technické pomoci a to až na půl hodiny každý den. Bližší informace o vzdálené správě naleznete na našich webových stránkách.

Naše firma je připravena všem zájemcům poskytnout patřičnou pomoc a je jen na vás, zda tuto pomoc využijete.

SLEVA 20 %

Paragrafy §§§

Děkujeme, že používáte legální software!



V poslední době se na nás stále častěji obrací orgány kriminální služby Policie ČR se žádostí, abychom potvrdili, zda některá firma či osoba je oprávněným uživatelem našeho programu. V případě, že ano, rádi legálnost licence software STEREO nebo DUEL potvrdíme.

Bohužel jsme však několikrát museli konstatovat, že dotazovaná firma mezi naše uživatele nepatří a příslušné licenční číslo je evidováno na někoho jiného. Upozorňujeme,

že v takovém případě je vystaven problémům nejen neoprávněný uživatel, ale samozřejmě i ten, kdo takový program, v rozporu s licenčním ujednáním, třetí osobě poskytl.

Pokud se uživatel nelegální kopie programu rozhodne pro pořízení vlastní licence, rádi jej přivítáme mezi naše zákazníky – stačí kontaktovat naše obchodní oddělení na telefonním čísle **487 522 449** a požádat o kalkulaci ceny v rozsahu, který potřebuje nebo si jí nakonfigurovat a objednat přímo na www.jezeksw.cz.

Pozor na společenské smlouvy!

Jednu z největších legislativních změn, které podnikatele v nedávné minulosti potkaly, je bezesporu zrušení Obchodního zákoníku. Některá ustanovení byla začleněna do tzv. Nového občanského zákoníku, některá do specializovaných zákonů (jako např. do zákona o přeměnách obchodních společností nebo do zákona o veřejných rejstřících) a podstatnou část problematiky přebírá zcela nový **Zákon o obchodních korporacích (z. č. 90/2012 Sb.)**.

A právě poslední jmenovaný zákon klade na obsah společenských smluv (zakladatelských listin a stanov) v některých bodech jiné požadavky, než původní Obchodní zákoník.

Upozorňujeme, že v přechodných ustanoveních zákona o obchodních korporacích je zakotvena **povinnost do 6 měsíců po nabytí účinnosti – tj. do 30. 6. 2014 – přizpůsobit obsah smluv novým podmínkám a upravené smlouvy zveřejnit ve sbírce listin**.

V případě, že společnost tuto povinnost nesplní, bude nejprve vyzvána k nápravě, následně jí soud může i zrušit a nařídít její likvidaci.

NOVINKA

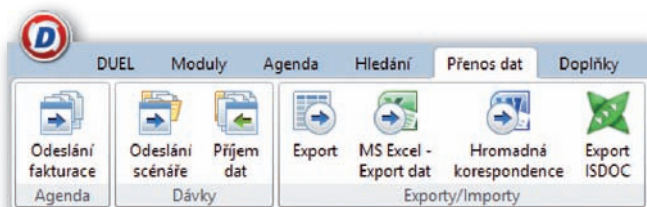
DUEL a dávkové přenosy dat



Verze DUEL 10.1, kterou plánujeme uvést do distribuce na začátku prázdnin, bude obsahovat zcela novou funkčnost umožňující sehrávání dat i pro počítače, které nejsou propojeny sítí. Tak bude možné pracovat v offline režimu zároveň na více pobočkách nebo střídavě ve firmě a z domova, aniž by bylo nutné přenášet kompletní zálohu dat.

Jak to funguje?

Na zdrojovém počítači, ze kterého chceme data odeslat, se přepneme na záložku **Přenosy dat**, kde pomocí připravené operace **Odeslání** vyexportujeme pořízená data do souboru. Na výběr máme „manuální“ nebo „automatický“ výběr odesílaných dat, v případě potřeby lze také znovu odeslat libovolnou předchozí dávku.



Vytvořený soubor zkopírujeme na flashdisk, na FTP server, zašleme e-mailem nebo jinak doručíme příjemci. Příjemce, opět na záložce **Přenosy dat**, pomocí operace **Příjem dat** dávku načte. V průběhu importu je kontrolováno, zda přijímané doklady již na cílovém počítači neexistují a duplicitní záznamy jsou při načítání vyloučeny.

Co se přenáší?

Do verze DUEL 10.1 jsme připravili přenos **faktur vystavených v modulu Kancelář**, do budoucna však počítáme i s dalšími agendami a také s možností sehrávat celé moduly nebo připravené „scénáře“. Velkou výhodou je, že do dávky jsou zahrnuty i všechny související číselníkové záznamy – dokladové řady, druhy účtování, skupiny DPH, střediska, výkony, zakázky a také adresy. Pokud na cílovém počítači příslušný řádek neexistuje, při načtení dávky bude automaticky založen.

Výhody...

Odeslání a příjem dat jsou možné nejen v rámci jedné licence, ale i mezi programy s různými licenčními čísly, dokonce i v kombinaci se startverzí nebo demoverzí.

Toho mohou využít např. účetní kanceláře, které mohou snadno nahrávat faktury vystavované jejich klienty a nemusí je pracně přepisovat do svého programu. Po načtení dávky a kontrole dat lze samozřejmě všechny nové faktury zaúčtovat hromadně, tím ušetřit opravdu hodně času.

Funkce pro přenosy dat budou všem uživatelům pro všechny typy licencí k dispozici zcela zdarma!