

PŘÍLOHA

SPECIÁLNÍ PŘÍLOHA ZPRAVODAJE **OSTNÁČ 2/2015** VĚNOVANÁ PŘECHODU ZE STEREA NA DUEL



Technické okénko a informace z Hotline



Windows 10



V červenci zveřejnil Microsoft novou verzi operačního systému, který poskytl uživatelům starších verzí Windows 7 a 8 zdarma. Tento fakt vyvolal v IT světě malou revoluci a způsobil hromadné přecházení uživatelů na nový OS.

Samozřejmě i my jsme na mnoha počítačích provedli upgrade a můžeme se tedy podělit o zkušenosti s provozem programu STEREO pod operačními systémy Windows 10.

64-bitový operační systém

Instalace a provoz programu STEREO je v rámci Windows 10 totožný s instalací na předchozí 64-bitové systémy (bez ohledu na to, zda se jedná o verzi 7, 8, nebo 8.1). Ve všech případech bude STEREO běžet **pod DOSBOXem** a je tedy třeba si uvědomit, že takto provozované, nepodporuje práci v sítích LAN. V 64-bitových systémech tedy lze nainstalovat a provozovat pouze licence pro provoz na jednom počítači nebo na více počítačích, ale v nesíťovém režimu.

„Jestliže provozujete STEREO v XP módu ve Windows 7 Professional nebo Ultimate, důkladně zvažte, zda skutečně chcete přecházet na jiný systém. Ty novější již XP mode neobsahují a bude tedy třeba STEREO provozovat pod DOSBOXem nebo v nějakém virtuálním prostředí“, varuje Jaroslav Scharf, provozní ředitel Ježek software s.r.o.

32-bitový operační systém

Instalace a provoz programu STEREO v rámci Windows 10 je taktéž totožný s instalací na starších systémech. Instalační program založí adresář, nainstaluje do něj program a na plochu vytvoří zástupce s ikonou. Obecně platí, že pod 32-bitovými systémy lze provozovat všechny dostupné licence programu STEREO 23, od jedné firmy na jednom počítači až po neomezený počet firem na více počítačích spolupracujících v síti LAN.

„Chcete-li se vyhnout případným komplikacím, nainstalujte po upgrade operačního systému STEREO znovu, do stejné již existující složky. Toto opatření občerství veškeré vazby související s programem STEREO“, dodává Jaroslav Scharf, provozní ředitel Ježek software s.r.o.



Školení

Nový typ školení D7 – KASA

Agenda Kasa prošla v srpnovém upgrade programu DUEL 11.2 velkými změnami. Aby Vám žádná z novinek neunikla, připravili jsme pro Vás nové hromadné školení, které najdete v seznamu všech kurzů pod označením D7. Naučíte se kasu efektivně ovládat a nastavit si ji dle Vašich požadavků a potřeb.

Nejbližší termíny D7

11. listopadu 2015	středa	Česká Lípa	1.200 Kč
12. listopadu 2015	čtvrtek	Praha	1.600 Kč
16. listopadu 2015	pondělí	Brno	1.600 Kč

(všechny ceny jsou uvedeny bez 21 % DPH)



NOVÁ KASA v letní verzi DUEL 11.2

Patříte mezi uživatele, kteří ve STEREU používají **Sklady a maloobchodní Pokladnu**? Pak je tento článek věnován právě vám. Podobně jako STEREO, je i program DUEL, mimo lednového upgrade, aktualizován i v průběhu roku. Letos v srpnu jsme uživatelům připravili skutečně velkou porci novinek a vylepšení právě v agendě maloobchodu – Kase. Věříme, že by vás mohli nové funkce Kasy také zajímat a případně **podpořit vaše rozhodování o přechodu na DUEL**.

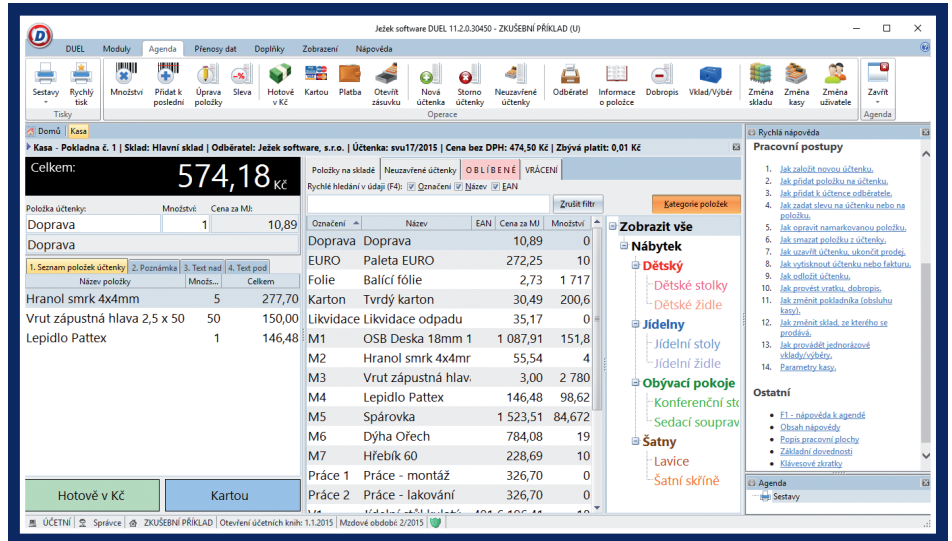


Větší přehlednost

Mezi podstatné inovace patří možnost individuálního nastavení velikosti řádků, barev jednotlivých komponent a písma.

Snadná orientace

Pro lepší ergonomii prodeje jsme přesunuli rozpracovanou účtenku na levou stranu vedle skladových položek s možností vlastní definice viditelných údajů a nastavení šířky sloupce i celého bloku rozpracované účtenky.



Kombinované platby

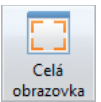
DUEL 11.2 umí při prodeji pracovat s **kombinovanou platbou**. Část účtenky může zákazník zaplatit hotově, část cizí měnou a zbytek například doplatit kartou. Zprávu a typy plateb má uživatel kompletně ve své režii. V programu si může připravit neomezené množství typů plateb a ty poté na účtence kombinovat.

Snáze s účtenkami

Přehlednější je také práce s neuzavřenými účtenkami. Nyní jsou v seznamu neuzavřených účtenek (rozpracovaných zákazníků) vidět zároveň i jejich položky. U každé rozpracované účtenky nyní snadno upravíte namarkované položky pouhým poklikáním na konkrétní řádek s položkou. Navíc jsou pod účtenkou vždy na očích tlačítka pro rychlé zaplacení účtenky.

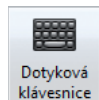
Celá obrazovka

Nový komfort podtrhuje možnost přepnutí do celoobrazovkového režimu (kombinací kláves **Ctrl+F11**), který ocení uživatelé pracující na malých monitorech. V tomto režimu program uspořádá místo vypnutím nepotřebných panelů.



Dotykové ovládání

Kasa byla nově navržena pro moderní dotykové ovládání, včetně doplnění softwarové klávesnice na displeji. Stávající ovládání pomocí myši a klávesnice zůstalo samozřejmě zachováno.



Hledání v kategoriích

Zcela nově je možné k seznamu skladových položek připnout i „strom kategorií“ z katalogu položek. Díky kategorizaci je poté vyhledání a prodej toho správného produktu ještě snadnější.

Individuální nastavení včetně obrázků

Pravá část pracovní plochy opatřena **programovatelnými záložkami**. Ty mohou sloužit pro vytvoření vlastního seznamu položek pro rychlejší prodej nebo rychleji dostupnou funkci či operaci. Jedna záložka může být v praxi věnována pouze pečivu, druhá zelenině a třetí zlevněnému zboží. Barevně odlišené jednotlivých záložek, jejich pojmenování, obrázky produktů, přehledná tlačítka pro dotykové ovládání, to všechno přispívá k pohodlí při prodeji.

