

OSTNÁČ

INFORMAČNÍ NOVINY PRO ZÁKAZNÍKY A PARTNERY SPOLEČNOSTI JEŽEK SOFTWARE



OCHRANNÉ OBDOBÍ

Při zakoupení nové licence STEREO nebo DUEL od 1. září 2015 do vydání nové verze, obdržíte upgrade pro rok 2016 **zdarma**.

Akce se vztahuje i na rozšíření stávajících licencí. Upgrade dokoupených částí je pro rok 2016 zdarma.

Ing. Pilařová pro Ježek software již po páté...

Z hotelového ráje na pekelnu Housku!

Ve spolupráci s hotelem PORT jsme pro účastníky legislativního semináře připravili na čtvrtek speciální noční prohlídku tajuplného hradu Houska.



Hrad Houska je zahalen rouškou tajemství a jeho kaple prý skrývá vchod do samotných pekel. Kastelán hradu vás provede útroby hradu a živě povypráví o jeho historii a bráně pekelné. Na nádvoří si poté vychutnáte výborné svažené víno a nasajete atmosféru renesančního hradu Houska.

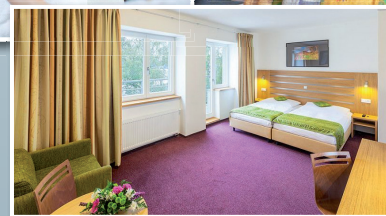
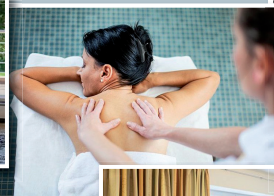
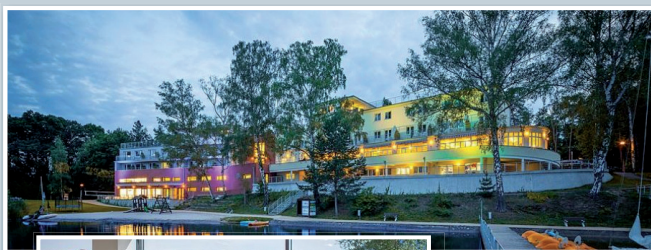
„Jste s námi na semináři již po třetí? Prohlídku od nás máte zdarma jako poděkování za stálou přízeň!“

doplňuje Lenka Borovcová, garant kurzu.

Třídenní legislativní seminář s wellness programem ve čtyřhvězdičkovém hotelu Port**** u Máchova jezera

Již po páté připravujeme seminář s vyhledávanou lektorkou Ing. Ivanou Pilařovou, která vás provede vybranými ustanoveními zákonů o Dzp a o DPH.

Mnozí z vás již mají svá místa rezervovaná a odpočítávají dny do zahájení. Pro ty z vás, co se ještě rozhodují – neváhejte, volná místa rychle ubývají. Nabízíme jedinečnou příležitost jak obohatit své znalosti a zároveň si odpočinout od všedního shonu. V ceně semináře máte zajištěn vstup do bazénu, whirlpoolu a parní kabiny. Relaxovat můžete také aktivně při bowlingu.



- » TERMÍN 5. – 7. 11. 2015
- » HOTEL PORT**** MÁCHOVO JEZERO
- » LEKTOR ING. IVANA PILAŘOVÁ
- » CENA 4.990 Kč (BEZ DPH)

Bližší informace vám rádi poskytneme na telefonním čísle 731 102 712.



ÚČETNICTVÍ



Změna sazeb DPH

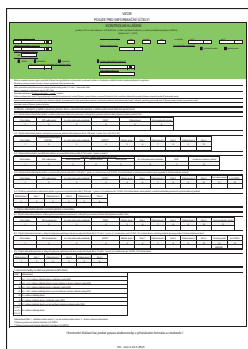
V projednávaných návrzích změn zákona o 235/2004 Sb. o DPH figuruje také návrh na změnu základní a snížené sazby (sněmovní tisk 558/0). Základní sazba DPH by se ze současných 21 % snížila na 19 % a snížená sazba by z 15 % poklesla na 14 %. Druhá snížená sazba by měla zůstat ve výši 10 %.

DPH – kontrolní hlášení

Prostřednictvím zákona č. 360/2014 Sb. je od 1. 1. 2016 novelizován zákon o dani z přidané hodnoty (č. 235/2004 Sb.), v § 101c je plátcům daně nově ukládána povinnost podávat tzv. kontrolní hlášení.

Hlášení nenahrazuje Přiznání k DPH, ale dále již nebude třeba Výpis z evidence pro daňové účely dle §92 zákona o DPH.

Podrobnosti k tomuto tématu naleznete v sekci **Aktuality** na www stránkách www.jezeksw.cz, kde jsou uvedeny konkrétní informace, kdo kontrolní hlášení podávat nebude, koho se naopak bude týkat a jaké z toho vyplývají povinnosti.



„Budeme se samozřejmě snažit, aby v této souvislosti nedošlo k výraznému zvýšení nároků na evidenční údaje a přidělení práce“,

uvedla Zuzana Šimonová z Legislativního oddělení.

Rozšíření režimu přenesení daňové povinnosti

Od roku 2016 se rovněž rozšíří režim přenesení daňové povinnosti na dodání nemovité věci plátcí, pokud plátce, který nemovitou věc dodává, uplatní daň podle § 56 odst. 5 zákona o DPH.

Režim přenesení daňové povinnosti se navíc letos rozšířil již dvakrát:

- » Poprvé od dubna, kdy mezi položky přibýlo například na dodání mobilních telefonů, zařízení s integrovanými obvody, dodání herních konzolí či tabletů a laptopů, pokud celková částka základu daně veškerého dodávaného vybraného zboží překračuje částku 100.000 Kč.
- » K dalšímu rozšíření došlo na počátku července. Konkrétně šlo o veškeré komodity, které jsou uvedeny pod kódy nomenklatury celního sazebníku v kapitole 10 a 12 – obiloviny a technické plodiny, včetně olejnatých semen a cukrové řepy. Tento režim se uplatní jen tehdy, pokud celková částka základu daně veškerého dodávaného vybraného zboží překročí částku 100.000 Kč.

Novela zákona o účetnictví

Jak bylo uvedeno v předchozím zpravodaji, je ve sněmovním tisku 398 projednávána novela zákona o účetnictví a s ní související balíček novel zákona o daních z příjmů, zákona o rezervách a zákona o auditorech.

Touto novelizací by mělo dojít k implementaci směrnice 2013/34/EU do naší legislativy a odstranění některých stávajících nejasností. Tento sněmovní tisk byl již 18. 8. 2015 předán k podpisu prezidentovi republiky.

Nově došlo k zavedení Kategorii účetních jednotek a kategorií skupin účetních jednotek – mikro, malá, střední a velká účetní jednotka.

Za velkou účetní jednotku se vždy považuje subjekt veřejného zájmu a vybraná účetní jednotka

Kategorie účetních jednotek	Aktiva
Mikro účetní jednotka	9 000 000 Kč
Malá účetní jednotka	100 000 000 Kč
Střední účetní jednotka	500 000 000 Kč
Velká účetní jednotka	nad 500 000 000 Kč

K rozvahovému dni nesmí účetní jednotka překročit dvě z uvedených hranic.

MZDY

Nový státní svátek

Vláda schválila návrh na změnu zákona 245/2000 Sb. o státních svátcích, o významných dnech a o dnech pracovního klidu. Novým svátkem a dnem pracovního klidu by měl být nově stát **Velký pátek** (viz sněmovní tisk 491/0).

Sociální pojištění

V prvním čtení (sněmovní tisk 392/0) je návrh na změnu zákona 589/1992 Sb., o pojistném na sociální zabezpečení a příspěvku na státní politiku zaměstnanosti. Tento návrh obsahuje i návrh na zrušení § 15a Maximální vyměřovací základy, tzn. od roku 2016 nebude již aplikován maximální vyměřovací základ na pojistné na sociální zabezpečení.

Náhrady za dočasnou pracovní neschopnost

V jednání je návrh na změnu zákoníku práce 262/2006 Sb. (sněmovní tisk 393/0), který se týká i změny poskytování náhrad za dočasnou pracovní neschopnost. V návrhu je obsažena věta zrušující slova: „náhrada mzdy nebo platu nepřísluší za první 3 dny dočasné pracovní neschopnosti, nejvýše však za prvních 24 neodpracovaných hodin z rozvržených směn“.

Z tohoto znění by vyplynulo, že první tři dny dočasné pracovní neschopnosti již nebudou neplacené, ale bude za ně vyplácena standardně náhrada mzdy.

Pro jednotlivé kategorie účetních jednotek pak zákon stanovuje různé účetní povinnosti.

Opět je zaveden pojem a definice jednoduchého účetnictví, přičemž je striktně vymezeno, za jakých podmínek může účetní jednotka tuto formu účetnictví vést.

Rozdělení účetních jednotek do různých kategorií si vynucuje také změny vyhlášky č. 500/2002 Sb. Kategorie účetní jednotky pak určí rozsah účetní závěrky, strukturu výkazů a používání účetních metod.

Všechny novinky by se měly týkat již účetního období začínajícího 1. ledna 2016. Účetní závěrka za rok 2015 bude probíhat ještě podle stávající legislativy a „starých“ pravidel.

[zdroj <http://www.psp.cz/sqw/text/tiskt.sqw?0=7&CT=398&CT1=0>]

Čistý roční obrat	Počet zaměstnanců
18 000 000 Kč	10
200 000 000 Kč	50
1 000 000 000 Kč	250
nad 1 000 000 000 Kč	nad 250

raničních hodnot.

Zdravotní pojištění



Pro období od 1. 1. 2016 je schválena změna, která se dotkne zaměstnavatelů zaměstnávajících více než 50 % zaměstnanců se zdravotním postižením. V případě těchto zaměstnanců dojde ke změně snížení vyměřovacího základu na pojistné na zdravotní pojištění a to z částky 6.259 Kč na 6.444 Kč.

Důchodové spoření

V rámci sněmovních tisků 493/0 a 494/0 je projednáváno ukončení systému důchodového spoření podle zákona č. 426/2011 Sb., o důchodovém spoření.

Minimální mzda

Dle nařízení vlády 233/2015 Sb. dojde od 1. ledna 2016 ke zvýšení minimální mzdy na částku 9.900 Kč.

OSTATNÍ

Zrušení silniční daně



Zatím prvním čtením prošel poslanecký návrh č. 557/0 na zrušení zákona 16/1993 Sb. o dani silniční. Důvodem podání tohoto návrhu jsou dle podavatelů velké komplikace při výběru daně a velká administrativní zátěž.

SKLADY A KASA



Elektronická evidence tržeb

Kromě kontrolního hlášení (elektronické záznamní povinnosti) je pravděpodobně nejvíce sledovanou očekávanou novinkou zavedení tzv. elektronické evidence tržeb.

V současné době je předpokládán termín zavedení této povinnosti na polovinu roku 2016. Podle návrhu bude této evidenci podléhat široký okruh tržeb přijímaných hotově, platebními kartami, stravenkami atd.

U OSVČ jde v podstatě o všechny příjmy z jejich běžného podnikání. Výjimka je stanovena pro:

- » příjmy, které nejsou předmětem daně,
- » nahodilé příjmy (z hlediska obvykle přijímaných tržeb ojedinelý),
- » příjmy zdaněné srážkovou daní (autorské honoráře za příspěvky do novin a časopisů apod. do 10 tis. Kč měsíčně).

Na jiné příjmy fyzických osob než z podnikání nebude povinná evidence dopadat (např. jsou vyjmuty příjmy z pronájmu apod.).

U poplatníka daně z příjmů právnických osob bude povinná evidence dopadat na všechny příjmy z podnikání, pokud nejde o příjem, který:

- » není předmětem daně z příjmů,
- » je nahodilý (stejně jako u fyzických osob),
- » podléhá dani vybírané srážkou podle zvláštní sazby daně,
- » podléhá dani ze samostatného základu daně nebo
- » je z jiné činnosti než podnikání.

Evidence tržeb mají být dle návrhu zákona trvale zproštěny tržby:

- » pocházející z prodeje zboží či služeb prostřednictvím samostatného automatu,
- » z provozování veřejných toalet.

Nařízením by pak vláda měla stanovit okruh tržeb, jejichž evidence by znemožnila nebo ztížila plynulý nebo hospodárný provoz - tyto tržby by byly z evidence vyjmuty.

Náběh evidence tržeb má být nejméně ve třech etapách:

- » nejprve by po dobu 3 měsíců elektronické evidenci podléhaly pouze tržby z ubytovacích a stravovacích služeb
- » po uplynutí 1. etapy by po dobu 3 měsíců podléhaly kromě tržeb z ubytovacích a stravovacích služeb také tržby z velkoobchodu a maloobchodu
- » po uplynutí 2. etapy by (až na výjimky) podléhaly elektronické evidenci tržby ze všech výše uvedených činností.

„Než bude EET aktuální, vyzkoušejte vylepšenou Kasu v DUELu. Nová je podpora dotykového ovládání, záložky oblíbených produktů a operací, více způsobů plateb, celoobrazovkový režim a spousta dalších věcí“,

navrhuje Adam Aul z Oddělení vývoje společnosti Ježek software.





DUEL 11.2 pro účetní kanceláře a jejich klienty

Podle našeho průzkumu slouží 40 % licencí programu DUEL k vedení účetnictví na zakázku, průměrně je v jednom programu zpracováváno 7 firem. Následující řádky jsou určeny speciálně účetním kancelářím, pro které kombinace možností fakturace a přenosů dat může být velmi zajímavá.

Účetní kancelář

- » Klient, který si sám vystavuje „správné“ faktury, znamená méně komplikací. A pokud si neví rady, na známém programu mu lze snadno poradit.
- » Pomocí přenosů dat lze vystavené faktury od klienta snadno načíst. Tím je zajištěno, že doklady budou u účetní ve stejné podobě jako originály – včetně všech souvisejících tabulek jako jsou adresy, střediska, výkony, zakázky... Méně práce při zpracování dat, nulové riziko chyb při přepisování.
- » Pokud účetní kancelář získá nového uživatele programu DUEL, samozřejmě jí náleží provize 20 % za zprostředkování.



kalkulačky, textový a tabulkový editor, naplánované akce...), které program v této konfiguraci obsahuje.

- » To vše buď zdarma (startverze umožní vystavit až 100 faktur) nebo za velmi přijatelnou cenu. Ostrá verze bez jakéhokoli omezení je k dispozici za 1.200 Kč bez DPH v režimu daňové evidence, za 2.400 Kč bez DPH v režimu účetnictví. Stačí zakoupit systémové jádro, protože modul Kancelář je zdarma.

Klient účetní kanceláře

- » S novou fakturací zvládne vystavit doklad každý. Pokud si s první fakturou nechá klient poradit od své účetní, další již budou vyplněné automaticky.
- » Pro sledování úhrad faktur (a případně i dalších plateb) je připravena agenda „Neúčetní platby“. Tu mohou snadno obsluhovat i uživatelé bez jakékoli znalosti účetnictví.
- » Součástí programu je i agenda převodních příkazů, samozřejmě je možnost napojení na internetové bankovníctví.
- » „Pokročilejší“ uživatelé mohou využít i další agendy (kniha jízd, silniční daň, evidence pošty...) a pomůcky (nejrůznější



„Díky přepracování fakturace v modulu Kancelář došlo k výraznému zjednodušení práce při vystavování faktur a my věříme, že nyní může program používat i „méně odborná“ obsluha. Spolu s přenosy dat tak vzniká zajímavá možnost, kdy klienti účetních kancelářů sami mohou vystavovat faktury a tyto pak jednoduše předávat své externí účetní k dalšímu zpracování. S novým DUELEM získávají obě strany.“, říká Mgr. Pavel Löffler, jednatel společnosti Ježek software s.r.o.

TEAM UPDATE s.r.o.



Jsme jedničkou v doplňkových službách pro ekonomický systém DUEL

- » Tvorba **zakázkových podprogramů**
- » **Importy dat** (jednorázové i opakované synchronizace)
- » Prodej **pokladních systémů a hardware** (čtečky, pokladní tiskárny, pokladní zásuvky, dotykové displeje, PC, ...)
- » Napojení **externích programů**
- » Tvorba a napojení **e-shopů**
- » **Pronájem e-shopů**
- » **Pronájem serverů**
- » **Bezdrátové programovatelné čtečky čárových kódů**



Orseo.cz

Objednávejte na eshop.orseo.cz