

OSTNÁČ

INFORMAČNÍ NOVINY PRO ZÁKAZNÍKY A PARTNERY SPOLEČNOSTI JEŽEK SOFTWARE



LEGISLATIVA, LEGISLATIVA, LEGISLATIVA :-)

- » **Novinky** – přehled legislativních věcí, které již vstoupily v platnost. Co je třeba udělat v programech.
- » **Co se projednává** – co všechno nás od parlamentu letos ještě čeká?
- » **EET** – mediálně nejsledovanější změna legislativy, které věnujeme samostatnou dvoustranu.



Zprostředkování prodeje

Rok 2016 nabízí velké příležitosti ke zprostředkování. Dosud jsme na provizích vyplatili již **více než 5.250.000 Kč!** Přidejte se i vy...

ŠKOLENÍ

- » Po šesté přijede s novinkami o DPH ing. Pilařová. Letos na začátku listopadu a opět do Hotelu Port****.
- » Prostějovský AddOn system s.r.o. rozjíždí především pro moravské zájemce svá vlastní školení DUELu.

„Rok 2016 je pro naši firmu obzvláště významný. Je to tím, že slavíme hned dvě



jubilea. První z nich – 20 let existence firmy znamená, že již dvě dekády vyvíjíme programy pro Vás, naše uživatele.

Druhé jubileum s tím prvním úzce souvisí, protože jsme právě před 10 lety transformovali naši firmu na společnost s ručením omezeným. Věříme, že uplynulá společně strávená doba byla pro nás i Vás obdobím úspěšné spolupráce a růstu ve všech pozitivních směrech a těšíme se, že tato spolupráce bude i nadále pokračovat.

Stále chceme vytvářet programy pro malé i střední firmy v takovém rozsahu, aby pokryly většinu požadavků uživatelů, a to za cenu, která bude příznivější, než je tomu v konkurenčních případech.

Růst je také téma, které neustále zaznívá ve všech našich plánech na příští dekádu. Jak se ukazuje, program DUEL je mezi účetními stále oblíbenější a počty prodaných licencí trvale stoupají. Z tohoto trendu máme samozřejmě radost, protože ukazuje, že námi zvolená cesta je správná.

V souladu s růstem počtu uživatelů rozšiřujeme i řady našich zaměstnanců a to zejména v oblasti péče o zákazníky. K dnešnímu dni doplnili naše řady čtyři noví technici, které budete mít možnost brzo slyšet na linkách technické podpory na čísle 487 714 600.“

Jaroslav Scharf,
provozní ředitel společnosti Ježek software s.r.o.



ZPROSTŘEDKOVÁNÍ

Zprostředkování prodeje i přes vás

Důležitým způsobem prodeje je tzv. zprostředkování, kdy na doporučení někoho ze stávajících spokojených zákazníků kupuje program nový uživatel. Vám, když takto program doporučíte, náleží odměna ve formě **provize 20 % z ceny licence** (bez DPH).

„Na provizích za zprostředkování programů STEREO a DUEL jsme našim uživatelům dosud vyplatili již více než **pět a čtvrt milionu korun**“, doplňuje Eva Frišová, vedoucí distribuce Ježek software s.r.o.

Letos nás čeká ještě několik událostí, které vám mohou pomoci s argumentací při zprostředkování prodeje programu:

- » **Elektronická evidence tržeb** – nová povinnost se bude týkat i podnikatelů, kteří dosud žádný program řešit nemuseli. Většina ale už počítač s tiskárnou i připojení k internetu má, takže nemusí vynakládat další investice. Navíc uplatní jednorázovou slevu na dani ve výši 5.000 Kč. Postačí tedy zakoupit DUEL nebo STEREO.
- » Novým uživatelům nabízíme úvodní kurz **D – ovládání programu DUEL** se slevou 50 %.
- » Od září 2016 dojde ke zpoplatnění modulu **Daňová evidence** (více v samostatném článku). Již jen během června, července a srpna lze tento modul získat zdarma.
- » Využijte **Ochranné období pro upgrade 2017** jako silný obchodní argument. Při koupi programů od září 2016, od nás nový zákazník dostane upgrade na rok 2017 zdarma a ušetří tak nejméně 20 % ceny.
- » Pokud někdo z vašich známých používá program **Účto** od firmy Tichý & spol., máme pro něj připravené **převodové můstky** do STEREA i do DUELU.



Získáte-li nového zákazníka, použijte objednávku programů na našem webu. Pro získání provize však jako „zprostředkovatel“ musíte být uveden do poznámky u této objednávky.

Více informací získáte na čísle obchodního oddělení **487 522 449**.



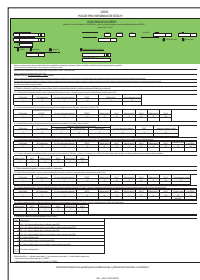
Následující odstavce věnujeme zprávám a novinkám z legislativy. Přinášíme přehled schválených i připravovaných novinek, které se dotknou nejen uživatelů programů DUEL a STEREO.

Kontrolní hlášení

„Tak – a máme to za sebou!“

Právě těmito slovy jsme nejprve 25. února a poté ještě jednou 25. dubna uzavřeli dva klíčové termíny (měsíční a kvartální) pro podání kontrolního hlášení.

I když to někdy nebylo jednoduché, a zejména v souvislosti s označováním daňových dokladů jsme obdrželi opravdu mnoho dotazů, troufáme si říci, že tuto zásadní legislativní novinku roku 2016 jsme zvládli se ctí. Svůj podíl na tom jistě měla i důkladná příprava, čímž nemyslíme jen analýzu problémů a jejich řešení v programu, ale také snahu o maximální informovanost uživatelů. Do obou programů jsme připravili podrobnou nápovědu, nejdůležitější informace jsme zveřejňovali na našich internetových stránkách a také jsme uskutečnili několik kurzů, kterými prošlo více než 250 firem.



Ačkoli podle neoficiálních informací budou „opravdové“ výzvy k opravě, doplnění nebo podání vysvětlení zasílány až od června, doufáme, že naši uživatelé mezi dotčenými nebudou. Přejeme úspěšná podání – a bez pokut!

Novinky v platnosti již průběhu roku 2016

Letošní rok je výjimečný tím, že několik důležitých novinek nečeká až na jeho konec, ale vstupuje v platnost ještě v jeho průběhu. To samozřejmě přináší komplikace jak uživatelům, tak i tvůrcům programů. O co se jedná a jak to řešit?

» Od 1. 5. 2016 (tedy poprvé ve mzdách za květen) platí nové vyšší sazby daňového zvýhodnění uplatňované pro 2. a 3. dítě

V obou našich programech stačí zajistit, aby byl v příslušných parametrech uvedený nový řádek s datem platnosti 1. 5. 2016 a odpovídajícími sazbami. To lze buď ručně, nebo se o to postará instalace aktualizace STEREO 24.07 a DUEL 12.0.3 (zde je ovšem třeba spustit operaci dokončení aktualizace).

Daňové zvýhodnění na dítě	Od 1. května 2016
Na první dítě	13 404 Kč
Na druhé dítě	17 004 Kč
Na třetí a další dítě	20 604 Kč

Zpětné dorovnání za první 4 měsíce roku 2016 bude provedeno v rámci ročního zúčtování daně. Uživatelé pro tuto operaci budou potřebovat (i vzhledem k novým formulářům) verze STEREO 25 a DUEL 13 pro rok 2017.

» ČSSZ zavádí nový formát elektronické „Přílohy k žádosti o dávku“

V průběhu června má být spuštěna nová služba **NEM_PRI16**, která postupně nahradí původní NEM_PRI15. Souběh obou formátů je plánován po dobu minimálně 3 měsíců, zastavení stávající služby je však již nyní jisté.

Podporu nové verze XML zajistí aktualizace STEREO 24.07 (automaticky podle data exportu) a DUEL 12.0.3 (v rámci průvodce exportem se nastavuje formát exportu).

» Od 1. 12. 2016 se pro vybrané subjekty rozbíhá první vlna elektronické evidence tržeb

Pro příslušné funkce nebude stačit jen aktualizace programu, vzhledem k rozsáhlosti potřebných úprav plánujeme **regulérní upgrade STEREO 25** a **DUEL 13**. Datum uvolnění nových verzí bude záležet na termínech zveřejňování technických specifikací a spuštění testovacího rozhraní, počítáme však s tím, že na naší straně vše bude k dispozici nejspíše v průběhu listopadu. **Podrobnosti jsou uvedeny v samostatném článku...**

Co dalšího se chystá...

V různém stupni legislativního procesu je ještě řada dalších změn a novinek, které pro vás sledujeme a budeme sledovat:

» Druhé čtení ve sněmovně

» zrušení prvních třech neplacených dní Dočasné pracovní neschopnosti (DPN) – sněmovní tisk 393/0

» První čtení ve sněmovně

- » zrušení solidární daně – sněmovní tisk 770/0
- » progresivní dan z příjmů – sněmovní tisk 770/0
- » zrušení druhé snížené sazby DPH a návrh na výši druhé sazby DPH 5 % – sněmovní tisk 770/0
- » snížení odvodu na Sociální pojištění na 24.8 % – sněmovní tisk 744/0
- » změna snížení vyměřovacího základu pro zdravotní pojištění u zaměstnanců s 1., 2. nebo 3. stupněm invalidity z pevné částky na 23 % průměrné mzdy (při zaměstnávání více než 50 % těchto pracovníků) – sněmovní tisk 721/0
- » zrušení Silniční daně – sněmovní tisk 557/0
- » zrušení maximálního vyměřovacího základu pro důchodové pojištění – sněmovní tisk 392/0
- » návrh na úpravu, aby se Elektronická evidence tržeb týkala pouze plátců DPH – sněmovní tisk 792/0
- » zavedení otcovské poporodní péče v trvání jednoho týdne s dávkou ve výši 70 % příjmu – sněmovní tisk 821/0

Všechny důležité informace budeme samozřejmě s případnými návrhy zveřejňovat na našich stránkách www.jezeksw.cz.

„Elektronickou evidenci tržeb samozřejmě pečlivě sledujeme od samého počátku. V současnosti jsou již plněm proudem práce na nových verzích programů DUEL a STEREO, které budou na EET včas připraveny. V následujících odstavcích se dozvíte o EET základní informace a také co všechno pro vás v souvislosti s ní připravujeme.“

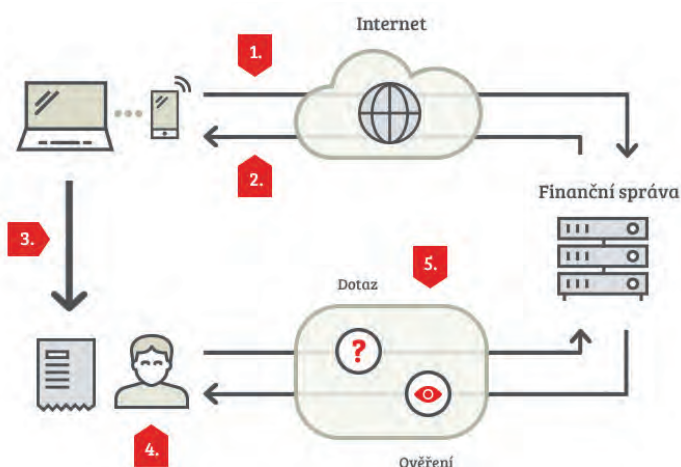
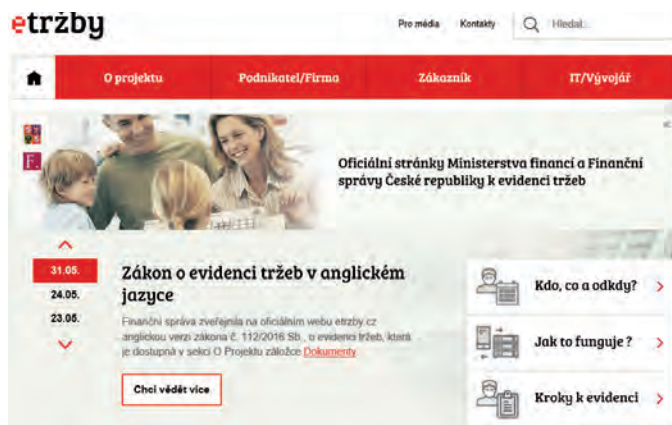
Ing. Tomáš Ježek, zakladatel Ježek software s.r.o.

Co je EET?

Elektronická evidence tržeb je projekt Ministerstva financí, který má sloužit k omezení daňových úniků prostřednictvím centrální online evidence plateb v okamžiku jejich uskutečnění.

Jedná se o platby pocházející z podnikatelské činnosti, které jsou hrazeny hotově, kartou, šekem, směnkou, stravenkou apod. EET nepodléhají platby bankovním převodem.

MF a Finanční správa České republiky připravili k EET speciální webové stránky na adrese www.etrzby.cz, kde se dozvíte více.



Jak EET funguje

EET funguje na principu internetové komunikace mezi prodejcem a systémem Finanční správy:

1. Podnikatel zašle datovou **zprávu o transakci** Finanční správě.
2. Ze systému Finanční správy je do dvou vteřin zasláno zpět potvrzení o přijetí s **unikátním kódem**.
3. Podnikatel vytiskne **účtenku včetně unikátního kódu**, kterou předá zákazníkovi.
4. Zákazník **obdrží** účtenku.
5. Evidenci daně tržby lze **ověřit** prostřednictvím webové aplikace Finanční správy. Zákazník si může ověřit svoji účtenku, podnikatel si ověří tržby evidované pod jeho jménem.

Koho se týká a od kdy bude EET platit

Podnikající fyzické nebo právnické osoby, které v ČR platí nebo mají platit daně z příjmů.

EET bude pro různé skupiny podnikatelů platit postupně. V první vlně se **od 1. prosince 2016 týká stravovacích a ubytovacích služeb**. Další skupiny podnikatelů se k EET připojí později.

Datum zapojení do EET	Skupina podnikatelů
1. fáze – 1. prosince 2016	Ubytovací a stravovací služby Kód NACE 55 a 56
2. fáze – 1. března 2017	Maloobchod a velkoobchod
3. fáze – 1. března 2018	Všechny ostatní činnosti které nejsou v 1., 2. nebo 4. fázi
4. fáze – 1. června 2018	Vybraná řemesla a výrobní činnosti



Informační povinnost

Oznámení o evidenci tržeb musíte uvádět viditelně na místě, kde tyto tržby budete realizovat. Jako dárek vám proto zasíláme samolepky, kterými tuto povinnost splníte. Potřebujete-li jich více, ozvěte se nám na číslo **487 522 449**.



„Výhoda vyřešení Elektronické evidence tržeb v rámci vašeho stávajícího ekonomického systému je zřejmá. Postačí vám pouze upgrade na novou verzi DUEL nebo STEREO, které budou obsahovat podporu EET. Počítač, tiskárnu a připojení k internetu v drtivé většině případů již máte, takže investice do nějakých speciálních zařízení se vás netýkají“,

doplňuje Ing. Tomáš Ježek

EET a DUEL

Vzhledem k tomu, že ekonomický systém DUEL je plnohodnotná Windows aplikace, nebude zapracování podpory EET a online komunikace v tomto programu problémem.



EET a STEREO na 32bitovém OS

STEREO, které běží na **32bitovém operačním systému**, je opět standardní aplikace a ani zde nebudou problémy při online práci s EET.



!!! EET a STEREO v DOSBOXu na 64bitovém OS !!!

Pozor však při provozování programu STEREO **v režimu DOSBOX na 64bitových operačních systémech!** Prostředí DOSBOX není primárně na online způsob práce připraveno a může zde docházet k výraznému zpomalení práce a problémům s online komunikací.



Co v těchto případech dělat?

- » Pokud chcete zůstat u programu STEREO a máte možnost, nasadte program na 32bitový operační systém.
Konzultujte se svým dodavatelem, zda bude v požadovaném 32bitovém operačním systému zajištěna plná podpora všech hardwarových prvků (ovladače chipsetu, grafické karty atd.) vašeho počítače.

- » Druhá možnost je zvážit přechod na DUEL. Převodovým můstkem se přenesou vaše data, připravíme vám na míru ušitou cenovou nabídku a za zvýhodněnou cenu vám nabídneme úvodní zaškolení k ovládnutí programu.

Veškeré podrobnosti k přechodu ze STEREA na DUEL najdete na další straně >>>>

- » **NACE 55** – Ubytování (většinou krátkodobé ubytování, hotely, kempy, penziony, tábořiště, ubytovny...)
- » **NACE 56** – Stravování a pohostinství (nabízena jídla a nápoje k okamžité konzumaci, a to ať již jsou konzumována na místě či nikoliv, restaurace, hospody, kavárny, kantýny, stánky, zmrzlináři, catering...)

Pokud podnikáte v uvedených oborech, budete potřebovat novou verzi programů již od prosince 2016.



Uživatelé, kterých se EET týká od prosince 2016, budou mít možnost objednat si program s podporou EET za mírně vyšší distribuční náklady již v listopadu. Nové verze DUEL 13 a STEREO 25 se všemi formuláři a legislativou pro rok 2017 budeme standardně rozesílat v lednu 2017 a těmto uživatelům pak přijdou automaticky. Více uvedeme v dalším čísle, které obdržíte spolu s objednávkou upgrade 2017.

Speciální školení k EET

Po vzoru úspěšných školení na Kontrolní hlášení pro vás samozřejmě připravujeme také **speciální kurzy** věnované výhradně Elektronické evidenci tržeb.



Sledujte naše webové stránky www.jezeksw.cz, kde budou jednotlivé termíny včas zveřejněny.

Přechod na DUEL? Pomůžeme vám!



„Zvažujete přechod na DUEL, ale nejste si jisti, zda je to správný krok? Víme, že výměna ekonomického systému je nelehký proces. Praxe posledních let však ukazuje, že přechod ze STEREA na DUEL je pro firmy skutečným přínosem a celý proces konverze se jim vyplatil“,

říká Jan Šulc, vedoucí obchodního oddělení Ježek software s.r.o.

Umí DUEL to co STEREO?

DUEL je stejně jako STEREO **modulární systém** složený z Účetnictví, Skladů, Maloobchodní kasy, Mezd, Majetku, Kanceláře a od roku 2012 i Daňové evidence. Nabídka funkcí je velice podobná, v mnoha případech **shodná s programem STEREO**. DUEL díky Windows prostředí přináší i zcela nové operace a funkce a postupy, které ve STEREU nejsou.

Převodou se moje data?

Ano, máme **převodový můstek zdarma**. Ten se postará o převzetí dat ze všech modulů a ušetří hodiny rutinní práce. Po přenesení se data zkontrolujete a nastavíte potřebné parametry. Kdo si „netroufne“ na převod dat vlastními silami, tomu **naši technici s převodem pomohou**.

Kolik nás bude DUEL stát?

Licence je tvořena z vybraných modulů, počtu pracovních stanic a počtu firem. Na rozdíl od STEREA je možné moduly vybírat individuálně pro každou stanic v síti a tím **výrazně snížit** cenu licence i následných upgradů.

Budu s ním umět pracovat?

Agendy programu DUEL **vycházejí z logiky a principů**, které znáte z programu STEREO. DUEL je Windows aplikace a její **ovládání je diametrálně rozdílné** od MS-DOS programu. **Pro ty, kteří přecházejí, je podle nás nutností absolvovat školení D – Ovládání programu DUEL**. Toto školení nyní nabízíme **se slevou 50 %**, tedy již od 900 Kč bez DPH.

Kdy je nejvhodnější přejít?

Díky převodovému můstku je možné přejít kdykoli a není nutné čekat na přelom roku. Počítejte však s tím, že se určitý čas budete DUELEM seznamovat. Plnohodnotné nasazení a **rutinní provoz nečekejte „ze dne na den“**.

Co mám tedy udělat?

Zavolejte nám na telefonní číslo **487 522 449** nebo pište na **obchod@jezeksw.cz**. Poradíme vám s postupem a vytvoříme **individuální cenovou nabídku**.

Bonusy, které jsme pro vás k přechodu připravili

Prezentace programu ZDARMA



Stále se nemůžete rozhodnout? Navštivte seminář, na kterém vám DUEL představíme. Ukážeme vám, jak snadno ho lze ovládat a jak přehledný a jednoduchý ve skutečnosti je. Semináře jsou v našem seznamu školení označené **SD** a **PD** a probíhají v České Lípě, Praze a Prostějově.

„Věrnostní“ sleva na licenci



Vážíme si vaší trvalé přízně a dlouholeté spolupráce při používání programu STEREO. Váš přechod na program DUEL chápeme jako jasný důkaz důvěry, a proto při nákupu licence programu DUEL získáte automaticky lepší podmínky nežli běžný zákazník. Rádi vám vytvoříme kalkulaci odpovídající vašim potřebám.



Převodové můstky >>>

Pro hladký přechod mezi ekonomickými systémy je zásadní **přenos stávajících dat**. Převodové můstky pro program DUEL lze nově instalovat a spouštět také v 64bitových verzích operačních systémů i bez DosBoxu.

STEREO 24 > DUEL 12

„Přejdete z DOSu na Windows a přitom zůstanete u Ježka.

DUEL zdědil to nejlepší ze STEREA a navíc přidal přehledné, moderní a pěkné prostředí. Nejdůležitější data se přenesou prakticky 1:1. Pokračujete ve své práci tam, kde jste skončili“,

říká Mgr. Pavel Löffler, jednatel společnosti Ježek software s.r.o.



ÚČTO 2016 > DUEL 12

Používáte ÚČTO a chcete novou daňovou evidenci (jednoduché účetnictví) pod Windows? Správnou volbou je DUEL od Ježka. Nejen ke společné minulosti, ale i vzhledem k převodovému můstku.



ÚČTO 2016 > STEREO 24

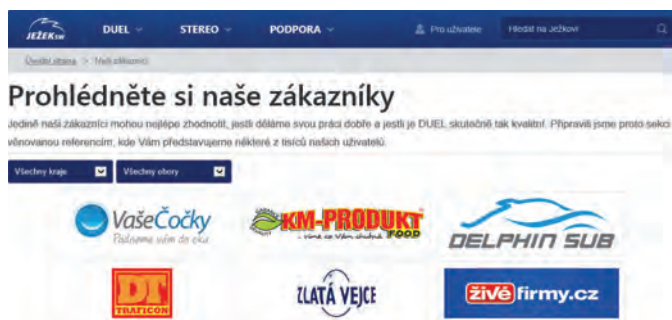
Používáte ÚČTO a musíte do účetnictví (podvojného)? Pokud chcete zůstat v DOS prostředí PC FANDU, jedinou volbou je STEREO od Ježka. Převodový můstek vám přechod maximálně usnadní.



Chcete být vidět na našem webu?

Kontaktujte nás a my Vás s radostí **přidáme mezi referenční firmy**. Jak to funguje?

Vaše logo umístíme na náš web do sekce reference, kde bude odkaz i na Vaše stránky. Uvítáme i jakýkoliv komentář, co se Vám na programu líbí a proč se Vám v něm tak dobře pracuje. Jako poděkování od nás obdržíte malou pozornost. Můžete psát na e-mail borovcova@jezeksw.cz nebo volejte **487 522 864**.



Změny v ceníku Daňové evidence DUEL

Od 1. září 2016 dochází ke změnám v ceníku modulu Daňová evidence. **Tento modul lze již jen do konce srpna 2016 získat zdarma!** Kontaktujte naše obchodní oddělení na čísle **487 522 449**.



Cena modulu Daňové evidence

Cena bude, stejně jako u ostatních modulů, vycházet z celkové licence programu DUEL. Bude zohledněno, zda se jedná o jeden počítač s jedinou zpracovávanou firmou, s více firmami nebo o síťovou verzi. Zohledněn bude samozřejmě i počet počítačů.

Variety licencí pro Daňovou evidenci	Cena v Kč bez DPH
Jeden počítač, jedna firma – sleva 20 %	480 Kč
Jeden počítač, neomezeně firem	600 Kč
Další počítač v síti – sleva 50 %	300 Kč
Meziroční upgrade modulu – ve výši 20 %	120 Kč

Stávající uživatelé modulu Daňová evidence budou do budoucna platit pouze ceny za upgrade v rozsahu své licence.

„I přes zpoplatnění samotného modulu Daňové evidence od září 2016 zůstává v platnosti pravidlo, že pokud zákazník **neobjednává modul Účetnictví**, může mít všechny **ostatní moduly**, to znamená Systémové jádro, Majetek, Mzdy, Sklady, Maloobchodní pokladnu i E-shopy, jen **za poloviční ceny**“.

upřesňuje Ing. Tomáš Ježek



Školení

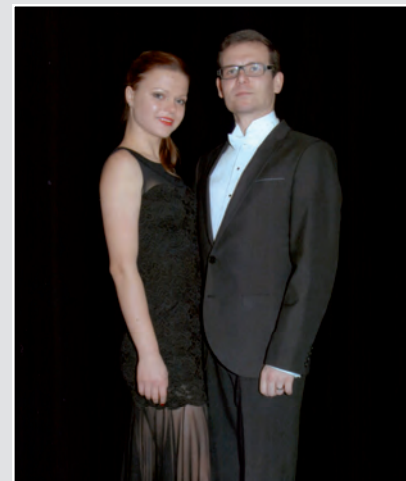
Tradiční seminář ing. Pilařové v Hotelu Port****

U Ježka se už pomalu rozjíždí příprava dalšího legislativního semináře. Těšte se na šestý ročník novinkami nadupaného výkladu s ing. Pilařovou, který vám tentokrát okořeníme stylovým pátečním večerem. Místo konání? Opět náš prověřený Hotel Port**** Doksy. V díři si zablokujte termín 3. – 5. listopadu 2016. Cena? Stále přívětivých 4.990 Kč bez DPH.

Taneční večer jen pro vás

Po dvou dnech legislativní „masáže“ se pohodlně usadíte a necháte se unést atmosférou ve stylu Stardance.

Užijete si předtančení, krátkou lekci a pak bude parket jen váš. Živá kapela bude připravena hrát na vaše přání.



„Taneční večer zahájí náš kolega, taneční mistr Jakub Schneider s partnerkou“, říká Lenka Borovcová

Foto: www.hotelport.cz (REGATA ČECHY a.s.) a Ježek software s.r.o.



- » **TERMÍN 3. – 5. 11. 2016**
- » **HOTEL PORT**** MÁCHOVO JEZERO**
- » **LEKTOR ING. IVANA PILAŘOVÁ**
- » **CENA 4.990 Kč (BEZ DPH)**



„Přihlašovat na kurz se můžete standardně přes naše webové stránky nebo můžete volat na telefonní číslo školení 731 102 712, kde vaši objednávku zaevidujeme také“,

doplňuje Lenka Borovcová, garant kurzu

Školící sezóna podzim 2016 a zima 2017

Sledujte stránky www.jezeksw.cz/skoleni, kde bude již brzy zveřejněna nová termínová listina pro nadcházející sezónu. Ve spolupráci s partnerem **AddOn system s.r.o.** nově školíme také v Prostějově.



First minute sleva

Připomínáme, že **při včasném objednání** standardních školení (netýká se legislativních kurzů) **máte nárok na First minute slevu ve výši 20 % z ceny kurzu.**

„Podmínkou je objednání kurzu alespoň měsíc před konáním a zaplacení zálohové faktury do data splatnosti“, připomíná Jaroslav Scharf

Vzdálená správa paušálem pouze za 750 Kč



Řada uživatelů již využívá k své plné spokojenosti podporu formou Vzdálené správy paušálem s ročním předplatným 1.500 Kč bez DPH (resp. 1.200 Kč bez DPH při objednání v rámci upgrade).

Do konce letních prázdnin nabízíme možnost předplatit si Vzdálenou správu paušálem se slevou 50 %.

Za cenu 750 Kč bez DPH získáte (do vydání nových verzí STEREO 25 a DUEL 13 pro rok 2017) nárok na připojení technika při běžném hovoru na Hotline a to až na 30 minut každý den. Bližší informace naleznete na www.jezeksw.cz.

Firma Ježek software je připravena všem poskytnout patřičnou pomoc a je jen na vás, jakou formu využijete.

SLEVA 50 %