



# OSTNÁČ

Zpravodaj č. 2/2019 pro uživatele  
programů DUEL a STEREO  
Červen 2019



## účetní / roku firma / 2018

Reportáž z vyhlášení a další informace o soutěži najdete na straně 2.



„Rádi jsme hrdým hlavním partnerem soutěže Účetní roku / Účetní firma roku. Ještě větší radost ale máme z toho, že mezi oceněnými firmami v prémiovém ročníku 2018 jsou i uživatelé programů STEREO a DUEL.“

Ing. Tomáš Ježek,  
zakladatel Ježek software s.r.o.



# účetní / roku firma 2018

Soutěž, kterou pořádá společnost Wolters Kluwer ČR a jejímž hlavním partnerem je společnost Ježek software, má za cíl vybrat nejlepší profesní účetní/nejllepšího profesního účetního a také nejlepší účetní firmu v České republice. Odbornou záštitu soutěži poskytuje Svaz účetních České republiky a Komora certifikovaných účetních.



V kategorii **ÚČETNÍ FIRMA ROKU 2018** byla vyhlášena první tři místa. Na třetím místě se umístila společnost **DEAL, spol. s r.o.**, z Prahy, druhé místo obsadili naši uživatelé, společnost **UDAS Financial Service s.r.o.**, se sídlem v Tachově, a vítězem, **ÚČETNÍ FIRMOU ROKU 2018**, se stala společnost **CESORG spol. s r.o.**, z Hradce Králové.



Vítězem kategorie **ÚČETNÍ ROKU 2018**, která je zaměřena na účetní specialisty/osobnosti s praxí delší než 7 let, se stala paní **Vladimíra Příbylová** ze společnosti Trivi a.s.



Členkou odborné poroty soutěže **ÚČETNÍ ROKU 2018** byla také **Ing. Ivana Pilařová**, se kterou dlouhodobě spolupracujeme na legislativních seminářích.



Na reportáž ze slavnostního galavečera v hotelu International se podívejte na stránkách televize **BRAVESHOW.TV**.



Na přelomu května a června se tisícovka duelistů zúčastnila dotazníkové akce, která zjišťovala spokojenost s programem DUEL. V pondělí 10. června bylo vylosováno čtyřicet z Vás, kterým byl jako poděkování odeslán malý dárek.

Děkujeme všem za zpětnou vazbu, kterou jste nám poskytli. Velmi nás potěšilo, že se mnozí roze-psali a my tak získali cenné náměty na vylepšení programu. Tyto náměty podrobíme analýze a postupně zapracujeme do dalších verzí DUELu. Kromě pochval se objevily i výtky a připomínky, kterým věnujeme velkou pozornost. Těm z vás, kteří zanechali kontakt, na dotazy individuálně odpovídáme.



ČESKÁ REPUBLIKA

Uživatelská akademie JSW

Česká republika

---

IZO

Třída: 1.A    Ročník: I.    Číslo v třídním výkazu: 2    Školní rok: 2018-2019

## VYSVĚDČENÍ

list A

Jméno a příjmení: Ježek software DUEL

Datum narození: 1. ledna 2019    Rodné číslo: 15.04.10275

Místo narození: Česká Lípa

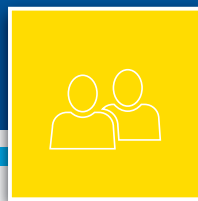
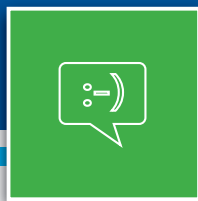
	I. pololetí	II. pololetí
Chování		Velmi doporučitelné
<b>Povinné předměty</b>		
Kancelář	/	1-
Účetnictví		1-
Analýzy		2
Daňová evidence		1-
Mzdy		1-
Majetek		1-
Sklady		2
Kasa		1-
E-Shopy		2
Školení		1-
Hotline		1
Další služby		1-

1. stupeň ZŠ – list A 2005

„Potvrdil se náš předpoklad, že mnohým problémům, které popisujete, se dá snadno předejít řádným proškolením. Zvažte návštěvu na našich kurzech :- ) a ještě jednou díky!“

Mgr. Petra Žižková, koordinátorka školení Ježek software

# Ze STEREA na DUEL 2019



**Jana Štrosová**  
jednatelka a účetní Wastro strojírenská s.r.o.

„V loňském roce na DUEL přešlo bezmála 400 uživatelů STEREA. Za některými jsme se rozjeli osobně, abychom pro vás zprostředkovali dojmy, které přechod ze STEREA na DUEL provázejí. Podívejte se na rozhovor s paní Štrosovou z firmy Wastro strojírenská, která po svých zkušenostech přechod na DUEL doporučuje.“

Ing. Tomáš Ježek,  
zakladatel Ježek software s.r.o.

## 3 důvody, proč přejít ze STEREA na DUEL

### SLEVA 50 % NA ZAKOUPENÍ LICENCE

Po zadání slevového kódu **ST1905D06** sami určíte rozsah licence, počet PC i počet zpracovávaných firem. Oproti STEREU je možné pro každou pracovní stanici moduly vybírat individuálně a tím výrazně snížit cenu licence. Při objednávce zadejte i své licenční číslo STEREA. Při přechodu počítáme s cenami v režimu účetnictví.

### ZDARMA ŠKOLENÍ V CENĚ 4 400 KČ

Školení je neefektivnější způsob, jak se s programem seznámit. Připravili jsme pro vás bonus v podobě úvodního zaškolení dvou vašich zaměstnanců na kurzu D – DUEL – Ovládání v České Lípě, v Praze nebo v Prostějově zdarma. Stačí si jen vybrat některý z termínů do 31. srpna 2019 a v košíku uplatnit slevový kód **ST1905D06**.

### VZDÁLENÁ SPRÁVA ZA 1 500 KČ ZDARMA

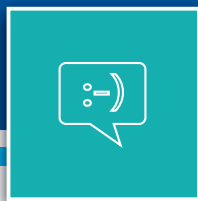
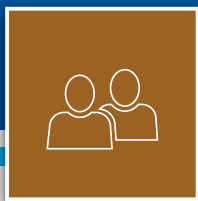
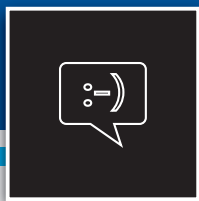
V začátcích práce s DUELEM se vám zvýšená podpora našich techniků může hodit. Proto vám přidáváme zdarma ještě Vzdálenou správu paušálem s platností až do konce února 2020. Při volání na hotline se k vám mohou naši technici připojit a můžete jim vše ukázat přímo na vašem počítači a potřebné úkony spolu provést přímo na vašich datech.

## PRAVIDLA AKCE ZE STEREA NA DUEL V ROCE 2019

- » Akce platí pro uživatele licence programu STEREO **do 30. června 2019**.
- » Všechny uvedené výhody získáte **při objednávce a zaplacení licence** programu DUEL **do 30. června 2019**.
- » Při objednávce **nezapomeňte** do pole **Další sdělení** zadat své **licenční číslo** programu STEREO.
- » Bezplatné školení se vztahuje pouze na hromadné kurzy typu **D – DUEL – Ovládání** objednané a **absolvované do 31. srpna 2019**. Do konce prázdnin je vypsáno ještě 13 termínů v České Lípě, v Praze i v Prostějově, ze kterých si můžete vybrat.
- » Platnost poskytnuté služby Paušální vzdálená správa je od okamžiku zaplacení licence programu DUEL **do 29. února 2020**.
- » Uvedené ceny jsou bez DPH a nabízená sleva 50 % se vztahuje na cenu za licenci programu DUEL **v režimu (podvojného) účetnictví**.



# Názory stereistů na DUEL

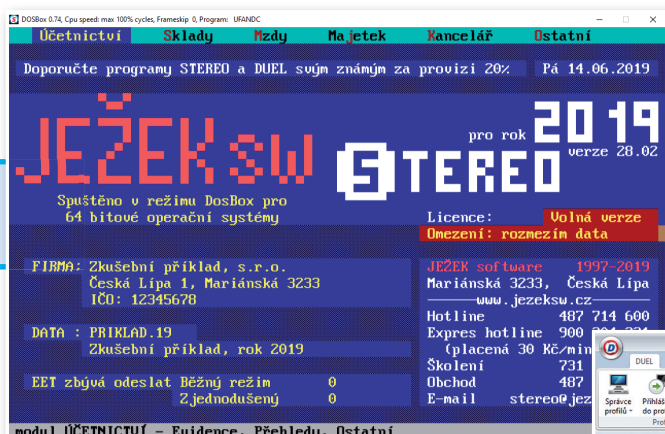


V komentářích naší dotazníkové akce k programu DUEL se někteří uživatelé rozepsali o svých zkušenostech s přechodem právě z programu STEREO:

„Duel je lepší než Stereo, i když jsem se ho nerada vzdávala, musela jsem kvůli vzdáleným přístupům, ale **nelituji, je opravdu lepší** a všem ho chválím. Samozřejmě občas se mi něco nelíbí, ale to je asi normální :-“

„Přechod ze Sterea na Duel nebyl úplně jednoduchý, ale po krátkém čase jsem zjistila, že **Duel je opravdu lepší**, vhodnější a nyní jsem ráda, že jsem se rozhodla pro Duel.“

„Nejprve jsem byla rozpačitá, oproti dos programům dost klikačka a vidina více práce, ale dnes již ocením vše... Jsem naprosto spokojená, **šetří práci, zjednodušuje, urychluje**, přehlednost. Uvažuji o soukromém školení ušitém na míru. Nechce se mi vychytávky (pro mé potřeby) nacházet pomalu a sama a následně je prokonzultovat, zda uvažuji správně. Kolektiv je velmi vstřícný a zná veškerá zákoutí, DĚKUJI.“



„Strašně moc se mi nechtělo přecházet ze Sterea do Duelu. Několik let jsem uvažoval a nechtělo se mi. Dnes se na sebe zlobím, že jsem nepřešel do Duelu už dávno. **Dnes bych neměnil**. Zlepšovat se dá, samozřejmě, vždycky. Ale jsem i tak velice spokojený...“



„Chvilí trvalo, než jsem si na práci v novém programu zvykla, po přetažení ze Sterea bylo nutné nastavit některé parametry znovu. Oceňuji ale automatické naskakování údajů po zapsání několika písmen bez nutnosti odsakování do číselníků a hledání v nich. Tím pádem mohou být číselníky hodně rozsáhlé, dají se připravit různé kombinace účtování, druhu DPH, členění již přes číselník textů (v návaznosti na druhy účtování), což hodně urychlí pořizování dat. Ve mzdách se díky záložkám také dobře pracuje, oceňuji rychlý přepočítání při změnách. Rychlá je i celková údržba dat, u větších firem je to **oproti Stereu rozdíl v desítkách minut**.“





## Nechte se proškolit – pracujte v DUELu efektivně!

Pořídili jste si program DUEL a začínáte v něm pracovat. Metodou pokus-omyl zkoušíte, hledáte, tápete, objevujete... Na mnohé sami přijdete, pomáhají vám videonávody na našich webových stránkách, nápověda v programu, ale cítíte, že to jde pomalu a čas vás tlačí?

„Nechte se proškolit. Výrazně tak zkrátíte čas, který je nezbytný pro efektivní nastartování práce v DUELu. Navíc se zbavíte stresu z nejistoty z nového softwaru a chyb z neznalosti,“

vyzývá Mgr. Petra Žižková,  
koordinátorka školení Ježek software

Doporučujeme absolvovat nejdříve kurz **D – Ovládnání DUELu**, který mnohdy postačí pro další samostatné zorientování v modulech programu. Rozhodně je nezbytným odrazovým můstkem pro další školení jednotlivých modulů programu: D1 – Účetnictví v DUELu, D2 – Sklady v DUELu, D3 – Mzdy v DUELu a další.

Z dotazníků spokojenosti s programem z konce letošního května jednoznačně vyplývá fakt, že většinu problémů, které naši uživatelé uvádějí, šlo snadno předejít právě proškolením.

### Kde školíme

Proškolíme vás formou hromadných kurzů v České Lípě, Praze či Prostějově nebo individuálně třeba i přímo ve vaší firmě.

### Legislativní semináře

Během roku máte možnost absolvovat několik legislativních seminářů, které pro vás připravujeme v reakci na aktuální legislativní změny. Enormní zájem je vždy o dvoudenní školení Ing. Ivany Pilařové týkající se daňových novinek. Tato akce, spojená s wellness službami zdarma, se tradičně koná v hotelu Port u Máchova jezera a kapacita je vždy zcela naplněna.

### Školení na webu

Všechny kurzy i s vypsanými termíny najdete na našem webu. Jsou zde i termíny D - Ovládnání DUELu, včetně prázdninových, které jsou vypsané v rámci akce „Ze STEREA na DUEL 2019“. Aktuálně jsme zveřejnili termínovou listinu školení na druhé pololetí roku 2019, která nabízí i mimořádné tematické kurzy.

# Mácháč 2019

V letošním roce pořádáme již devátý ročník legislativního školení s **ing. Ivanou Pilařovou** v **HOTELU \*\*\*\*PORT** u Máchova Jezera.

- » 7. – 9. listopadu 2019
- » **HOTEL\*\*\*\*PORT**  
Máchovo jezero
- » **Cena 7.490 Kč (bez DPH)**
- » **Wellness opět v ceně**

### Jak se přihlásit

Registrační formulář najdete od pondělí 1. července 2019 na [www.jezeksw.cz/skoleni](http://www.jezeksw.cz/skoleni). Uzávěrka přihlášek je **18. října 2019**.







# Daňový balíček vyšel ve sbírce zákonů

Upozorňujeme, že 1. dubna 2019 vstoupil v platnost zákon č. 80/2019 Sb., tzv. daňový balíček. Tato novela přinesla rozsáhlé změny v celé řadě předpisů, mj. novelizuje zákon o DPH a zákon o daních z příjmů. Některé změny jsou účinné ihned, některé později a pro některé platí přechodné období.

## Zákon o DPH č. 235/2004 Sb.

- » **Změny ve výpočtu a zaokrouhlení DPH (od 1. 4. 2019 + šest kalendářních měsíců přechodné období)** – nově budeme DPH shora počítat již opravdu jako 21 % z celku, který představuje 121 % (analogicky platí i pro sazby 15 % a 10 %) a výpočet pomocí původního koeficientu se ruší. Stejně tak se ruší možnost zaokrouhlení DPH na celé koruny, nyní se daň zaokrouhluje výhradně na haléře. Při hotovostních úhradách se celková částka vystavovaného dokladu zaokrouhluje na celé koruny.
- » **Změny u pokut za kontrolní hlášení (od 1. 4. 2019)** – nyní není nutné pro udělení nejvyšší pokuty splňovat podmínku jedné obdržené pokuty. Dále v případě, že FÚ nevydá platební výměr do 6 měsíců ode dne, ve kterém došlo k porušení povinnosti, povinnost uhradit pokutu zanikne.
- » **Oprava základu daně (od 1. 4. 2019)** – zavádí se změny u opravy základu daně při nezaplacení ceny za zdanitelné plnění. Současně je nově upravena oprava uplatněného odpočtu daně u dlužníka – příjemce zdanitelného plnění.
- » **Pohledávky za dlužníky v insolvenční (od 1. 4. 2019)** – § 44 (oprava daně při insolvenční) je úplně zrušen a nahrazen novými ustanoveními (§ 46 a násl.). Pohledávky za dlužníky v insolvenční se převádí na nedobytné pohledávky.
- » **Uplatnění RPDP (od 1. 4. 2019)** – pokud plátce, který plnění uskutečnil, a plátce, který plnění přijal, usoudí, že plnění podléhá RPDP, mohou dle § 92a odst. 7 RPDP použít.
- » **Nárok na odpočet daně při registraci plátce (od 1. 4. 2019)** – při registraci bude osobě povinné k dani umožněno uplatnit nárok na odpočet daně u dlouhodobého majetku pořízovaného v období 60 po sobě jdoucích měsíců přede dnem, kdy se osoba povinná k dani stala plátcem.
- » **Uplatňování DPH u poukazů (od 1. 4. 2019)** – zavádí se nová pravidla pro uplatňování DPH u plnění, která jsou s poukazy spojena. Pravidla se budou lišit podle typů poukazů (jednouúčelové a víceúčelové poukazy). Pro převody jednouúčelového poukazu, což bude poukaz na předem známé plnění, budou platit pravidla jako pro dodání zboží či poskytnutí služby, na které se poukaz vztahuje.
- » **Změny u jednoho správního místa (od 1. 4. 2019)** – v režimu jednoho správního místa je nutné se řídit pravidlem, které je účinné ve státě, ve kterém je daňový subjekt k tomuto režimu registrován.
- » **Snížení DPH za teplo (od 1. 1. 2020)** – sazba DPH na dodávky tepla a chladu se sníží z dosavadních 15 % na 10 %.

## Zákon o daních z příjmů č. 586/1992 Sb.

- » **Limit pro srážkovou daň (od 1. 5. 2019)** – hranice ostatních příjmů zdaněných srážkovou daní (které neplynou z DPP) se sjednocuje s rozhodnou částkou pro účast zaměstnanců na nemocenském pojištění. Nově bude limit ve výši 3 000 Kč.
- » **Zvýšení limitů u výdajových paušálů (od 1. 4. 2019, již za zdaňovací období 2019)** – maximální hranice výdajů, které je možné uplatnit jako tzv. výdajový paušál, se pro všechny kategorie podnikání (§7 odst. 7) zvyšují opět na dvojnásobky.
- » **Změna pravidel odpočtů pro výzkum a vývoj (od 1. 4. 2019)** – odpočet na výzkum a vývoj, který se vykazuje na Přiznání k dani z příjmů, je možné uplatnit za podmínky, že daňový subjekt dopředu zašle finanční správě písemnou informaci, že provádí výzkumnou činnost. Aktivity započaté před zasláním této informace není možné do odpočtu uplatnit.
- » **Vyhýbání se daňovým povinnostem** – do daňového systému byla implementována Směrnice Rady EU č. 2016/1164 proti vyhýbání se daňovým povinnostem, které mají přímý vliv na fungování vnitřního trhu.



„Oba naše letošní programy, DUEL 15 i STEREO 28, zdarma průběžně aktualizujeme, takže jsou na změny v daňovém balíčku připraveny. Verze z předchozích let však budete muset nejprve upgradovat, protože již nebudou legislativně správné!“

varuje Gábina Roučová,  
legislativní specialista Ježek software

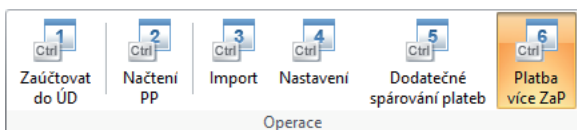


Tak jako každoročně, i letos vydáme letní „prázdninovou“ aktualizaci programu DUEL. Ponese označení DUEL 15.1 a pro registrované uživatele verze 15.0 bude jako obvykle zdarma.

„Za hlavní motto připravované verze by se dalo považovat slovo „lahůdky“. Do řady agend jsme totiž připravili nové funkce, které uživatelům usnadní zejména náročnější operace,“

říká Mgr. Pavel Löffler, vedoucí vývoje programu DUEL

- » Za všechny můžeme jmenovat např. **Platbu více ZaP** jednou položkou bankovního výpisu (s automatickým proúčtováním přes účet 395) nebo generátor pro opakované doklady v ZaP (např. rozpisy zálohových plateb nebo měsíční nájmené).



- » Jinak ale nepolevujeme ani ve snaze přiblížit Windows aplikaci uživatelům DOSovského STEREA. Příkladem může být automatické vyklápění seznamů na údajích, které vyžadují zadanou hodnotu, ale obsluha se snaží klávesou Enter pokračovat bez vyplnění.

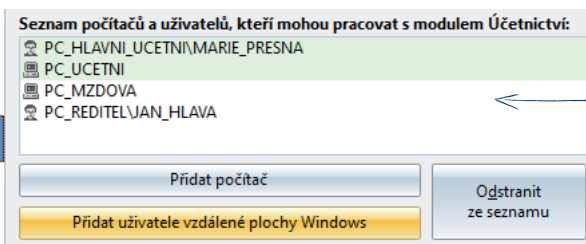
- » V našem systému pro zpracování námětů je k 12. červnu se statusem **Ověřeno** dalších 94 úprav, změn a vylepšení. Sledujte naše www stránky, kde novou verzi nabídneme ke stažení s aktuálními návody a postupy...

- » Dalším krokem, který souvisí s připravovaným zjednodušením licenčních podmínek, byla úprava registračního okna programu, kam byla zapracována přímá **podpora uživatelů vzdálené plochy Windows**. Zároveň s tím bylo vyřešeno porušování rozsahu licence pomocí technologií terminálových serverů, RDP, RemoteApp...

**Těšíte se? My ano :-)**



Účetnictví  
Počítačů nebo uživatelů: 2



Seznam oprávněných počítačů a nově také uživatelů. Graficky je zvýrazněn počet, pro který je daný modul zaregistrován.



## Zprostředkování

### Získejte provizi za doporučení prodeje

Zprostředkování je způsob prodeje, kdy na doporučení někoho ze stávajících uživatelů STEREA a DUELU kupuje program zcela nový zákazník. Zprostředkovateli náleží odměna ve formě **provize 20 % z ceny licence (bez DPH)**.

- » Jako **účetní kancelář** doporučte program DUEL nebo STEREO svým klientům a vyměňte si data nebo využijte vzdálený přístup. **Oba ušetříte čas i peníze.**
- » Pokud někdo z Vašich známých používá program **Účto** od firmy Tichý & spol., máme pro něj připravené **převodové můstky** do DUELU i do STEREA.

Použijte objednávku na našem webu. Pro vyplacení provize uveďte do poznámky své licenční číslo, jméno nebo název firmy. Více informací získáte na obchodním oddělení **487 522 449**.



„Na provizích za zprostředkování jsme našim uživatelům dosud vyplatili již více než **pět a půl milionu korun,**“

říká Eva Frišová, vedoucí distribuce Ježek software s.r.o.





# Orseo.cz

## Jednička v doplňkových službách pro DUEL

### Orseo mobilní sklad

- » Aplikace určena výhradně pro zefektivnění a zjednodušení práce s DUElem.
- » Přihlašování uživatelů pro vstup do terminálu pod jménem a heslem.
- » Množství nastavení pro individuální přizpůsobení konkrétnímu provozu.
- » Lze nastavit veškeré číselníky, které souvisí s provozem modulu Sklad.
- » Zobrazení aktuálních informací o položce z agendy Položky na skladě.
- » Možnost přiřazení fotografií do Katalogu položek.
- » Podpora šarží včetně případného data expirace a podpora výrobních čísel.
- » Plnohodnotná práce s prodejními cenami, individuálními slevami i ceníky.
- » Vytváření dokladů s cizí měnou, volitelné číselné řady, možnost členění na střediska, výkony, zakázky, vazby mezi doklady.
- » Okamžité odeslání dokladu po jeho dokončení do systému DUEL.
- » Tisk různých štítků v několika formátech na kotoučové tiskárně.
- » Obsahuje Příjemky, Skladové operace, Inventury, Výrobu, Kasu (Maloobchodní prodej), Fakturaci, Objednávky přijaté i vystavené, Informace o položce, Načtení obrázku vyfoceného čtečkou do Katalogu položek, Úpravu EAN kódu položky v Katalogu položek.

**Aplikaci je možné individuálně přizpůsobit. Pokud jste nenalezli operaci, kterou potřebujete, prosím kontaktujte nás, my Vám ji do zařízení přidáme.**

# Orseo mobilní sklad

**Mobilní čtečky čárových kódů spolupracující s informačním systémem DUEL**

Orseo mobilní sklad je optimalizovaný výhradně pro informační systém DUEL. Jedná se o komplexní online i offline řešení pro čtečky čárových kódů. Umožňuje obsluhovat veškeré skladové procesy – příjmy, fakturaci, maloobchodní prodej, převody, inventury a expedici zboží. Dokáže pracovat jak on-line přímo s aktuální databází skladu, tak off-line např. v externích skladech bez stálého připojení k DUELu.

Team Update s.r.o.

Telefon: +420 777 549 548 • orseo@orseo.cz • www.orseo.cz



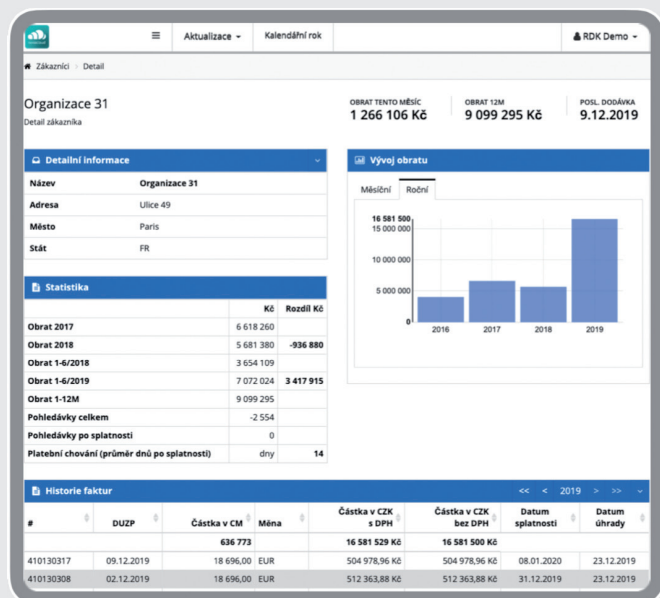


### Špičkový reporting pro DUEL, který můžete mít už zítra

ReportingDoKapsy je cloudová aplikace, vyvinutá jako vlastní řešení společnosti NOVACLOUD.

Její největší výhodou je nesporně to, že je kompletně napojená na DUEL a jak v základní verzi, tak v rozšířené verzi PRO poskytuje velmi kvalitní pohled na ekonomiku, obchod i účetnictví.

Jednotlivé reporty, výstupy, přehledy a analýzy vychází z dlouholeté zkušenosti v oblasti účetnictví, reportingu, ale především řízení. Zákazníci a zejména pak majitelé firem a manažeři jsou obvykle velmi překvapeni, jak komplexní výstupy lze vytvořit z několika základních datových souborů. Už základní verze ReportinguDoKapsy naplňuje podstatnou část požadavků na informace většiny potenciálních uživatelů.

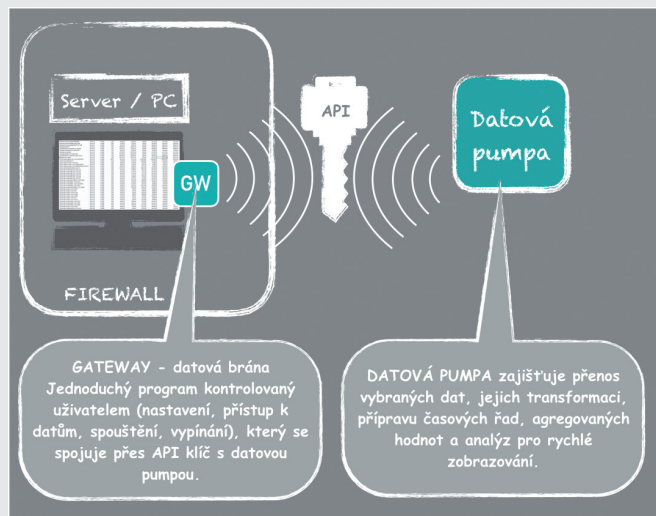


Hlavní ambicí ReportinguDoKapsy je poskytování kvalitních informací právě pro rozhodování a řízení. A to jednoduše a elegantně prostřednictvím grafických informací, časových řad, meziročního srovnání apod.

Velmi rychle tak získáváte přehled o ekonomice za celou firmu i za jednotlivá střediska. Můžete sledovat ekonomiku jednotlivých zakázek nebo obchodních případů. Statistiku obchodní marže podle zákazníků, regionů i dalších kritérií.

Snadno si vyhodnotíte nejprodávanější produkty a také marži na jednotlivých položkách. Můžete sledovat zákazníky, vývoj jejich

obratu, co konkrétně nakupují a jaký je vývoj jednotlivých položek u konkrétního zákazníka. Reporting vás upozorní na zákazníky, kteří přestali nakupovat nebo naopak na nové zákazníky apod.



Napojení na DUEL probíhá jednoduše prostřednictvím inteligentní a bezpečné datové pumpy. Reporting si vytváří svůj zabezpečený datový sklad a samotná pumpa se spojuje s chráněnou branou přes API prostřednictvím speciálních klíčů.

„Dostupnost reportingu prostřednictvím cloudu umožňuje mít přehled o firmě prakticky kdekoli, bez ohledu na to, kde se právě nacházíte nebo jaké zařízení a jaký operační systém máte k dispozici. Celé řešení je k dispozici jako webová služba a realizace je velmi jednoduchá. Samotnou instalaci a měsíc testovacího provozu lze získat zdarma,“

nabízí Martin Plachý, ředitel NOVACLOUD s.r.o.

**NOVACLOUD s.r.o.**

Telefon: 774 117 743

E-mail: obchod@novacloud.cz

www.ReportingDoKapsy.cz



ReportingDoKapsy  
na váš DUEL napojí  
AddOn system s.r.o.



Telefon: 735 778 228

E-mail: info@addonsystem.cz