

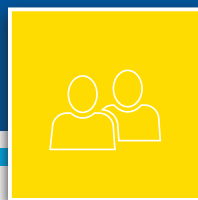
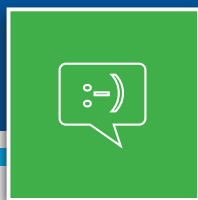
2

OSTNÁČ

Zpravodaj č. 2/2020 pro uživatele
programů DUEL a STEREO
Červen 2020



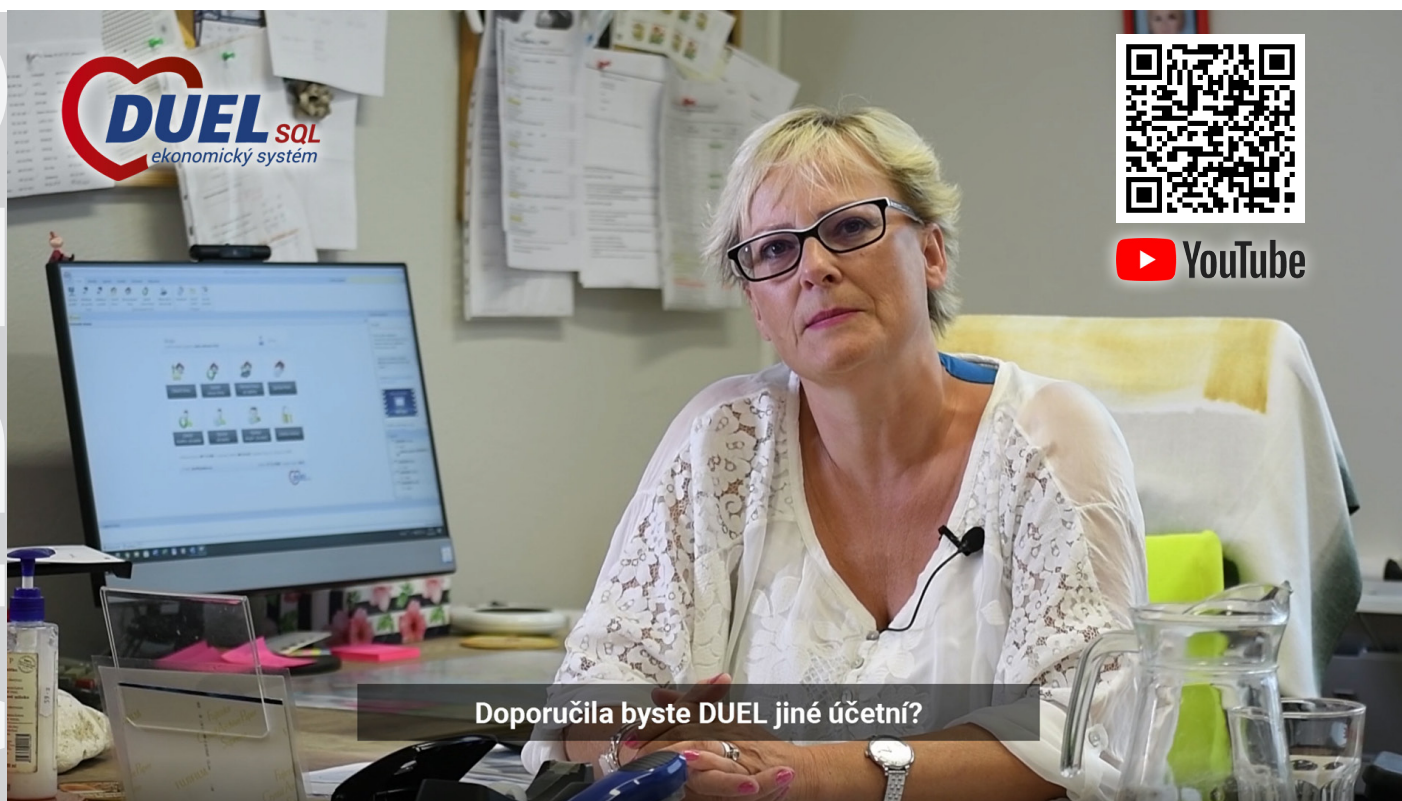
Ze STEREA na DUEL 2020



Mnohé obavy v životě pramení většinou z neznalosti. A stejné je to s výměnou programu, který denně používáte, ovládáte ho takřka poslepu a nyní máte vkročit do neznáma v podobě nového software. Věřte, že když absolvujete školení a začnete DUEL pravidelně používat, nebude dlouho trvat a oceníte rychlost a pohodlí, kterými vás nový program odmění.

A my vám i letos přidáme něco navíc. Aktuální nabídku najdete na následujících stránkách...

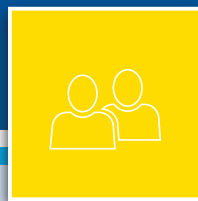
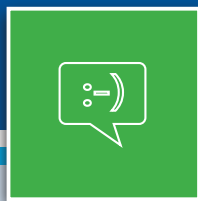
Co o přechodu na DUEL říkají uživatelé, kteří ho již absolvovali? Podívejte se na video...



Doporučila byste DUEL jiné účetní?

Akce Přechod ze STEREA na DUEL je v plném proudu

Naším cílem je připravit vám ideální podmínky pro klidný přechod na nový modernější program. Letos je to zase o něco snazší!



Bezproblémový provoz

Na moderních počítačích s 64bitovým operačním systémem STEREO funguje jen v pomocném prostředí VDOS/ DosBOX a je výrazně zpomalené. Síťový provoz je zcela vyloučen.

Rychlost programu

Mnohonásobně rychlejší práci s daty oceníte nejen při načítání sestav či údržbě dat, ale také při práci s velkými objemy dat. Desítky či stovky tisíc řádků program DUEL nezpomalí.

100% práce v síti

Díky technologii MS SQL Serveru se nesečkáte s blokováním při práci více uživatelů. Každý může pracovat v agendách DUELU bez blokování ostatních uživatelů.

6 důvodů, proč přejít ze STEREA na DUEL

Vzdálený přístup k programu odkudkoli

DUEL můžete provozovat prostřednictvím internetu také takzvaně „na dálku“, takže může odpadnout složité sehrávání dat pomocí dávek známých ze STEREA.

Bezproblémová komunikace

Díky použití moderních technologií je veškerá komunikace - například EET a zaslání dat na portály státní správy bezproblémová.

Propracovanější hledání a filtrování v datech

Kombinací vyhledávacích a filtrovacích funkcí je práce s daty nesrovnatelně příjemnější a přehlednější.

PROČ PŘEJÍT PRÁVĚ TEĎ?

- » DUEL jen **za polovinu ceny**.
- » Školení v hodnotě až **4 800 Kč** máte **ZDARMA**.
- » Vzdálenou správu hodnotě **1 500 Kč** máte **ZDARMA**.
- » **30 minut** individuální konzultace **ZDARMA**.
- » Sleva na technické práce **50 %**.
- » Možnost využít zcela nový balíček **Start DUELU bez starostí**.

Novinky letošní akce

- » **BALÍČEK PRO SNADNÝ PŘECHOD** - nechte technické nezbytnosti spojené s přechodem na nás a zaměřte se jen na své proškolení. Služba Start DUELU bez starostí maximálně usnadní a urychlí zahájení vaší práce v DUELU. Více na našich webových stránkách.
- » **SPECIÁLNÍ ŠKOLENÍ Přechod ze Sterea na DUEL** - školení ušité na míru. Zdarma vás proškolíme buď na dálku on-line formou nebo na hromadném školení v České Lípě, v Praze či v Prostějově. Obsah a termíny kurzů najdete na našem webu. Termíny se rychle plní, objednejte se co nejdříve.

PRAVIDLA AKCE ZE STEREA NA DUEL V ROCE 2020

- » Akce platí **od 1. května 2020 do 31. července 2020** pro uživatele licence programu STEREO.
- » Všechny uvedené výhody lze čerpat až po zaplacení licence programu DUEL.
- » Při objednávce **nezapomeňte** do pole **Další sdělení** zadat své **licenční číslo** programu STEREO.
- » Bezplatné školení se vztahuje pouze na on-line kurz **Ze STEREA na DUEL** nebo na hromadné školení **Přechod ze STEREA na DUEL**. Školení je nutné absolvovat **do 31. srpna 2020**.
- » **On-line konzultaci** v délce 30 minut zdarma si můžete objednat a absolvovat **do 31. srpna 2020**.
- » **50% slevu na on-line práce technika** můžete čerpat **do 31. srpna 2020**.
- » Platnost poskytnuté služby Paušální vzdálená správa je od okamžiku zaplacení licence programu DUEL **do 28. února 2021**.



Je to malé

Není!

DUEL obsahuje vychytávku v podobě tzv. Měřítka. Díky němu můžete zvětšit zobrazení samotného programu až na neuvěřitelných 200 %.

Musím používat myš

Kdepak, nemusíte.

DUEL je plně ovladatelný z klávesnice, stačí se seznámit s klávesovými zkratkami, které jsou velmi často shodné s těmi ze STEREA.

Hledání v DUELU je komplikované

A do třetice NE.

Naše magická „eftrojka“ rychle vyhledá jakýkoli doklad.

A ve spojení s filtrační „efčtyřkou“ umí zázraky.

Je to pomalé

Naopak, je to velmi RYCHLÉ.

Jakmile se necháte proškolit a najedete si své cestičky, oceníte rychlost programu, kterou nepřibrzdí ani stovky tisíc řádků (záznamů).

Mýty o DUELU, které kolují mezi stereisty

Je nám jasné, že doporučení, sliby a garance vás nemusí přesvědčit, naopak mohou vyvolávat obezřetnost. Proto bude nejlepší předat vám autentický vzkaz jedné z uživatelů, která po dlouholetém používání STEREA přešla na DUEL.

„Zdravím všechny. Za mě, která byla ve stereu snad od samého začátku a přechod na duel mi byl dost „proti srsti“, tak jednoznačně duel. Převedla jsem přes převodové můstky rovnou dvacet firem a plavala. Ze začátku boj, slzičky a tesknění po stereu. Jsem v Duelu tři roky a dneska si říkám, že jsem to neudělala dříve. Tak třeba jsem si dost oblíbila vytváření vlastních filtrů, anebo hromadné úpravy. Báječná věc, když máte na bankovním výpise třeba 200x platba přijatá kartou (od zákazníků z terminálu), vyfiltrujete a přes hromadné úpravy necháte duel doplnit účet dal a jdete si vařit kafe. Anebo už samotné importy z banky, nebo fa z eshopu - ve stereu sci-fi. Taky údržba dat u firmy, která má cca 5000 vydaných fa měsíčně. Ve stereu i dvě hodiny..... a jde i rychle nahazovat fa, když se odnaučíte používat myš, jede dobře přes kl. zkratky. Jak si vzpomenu na saldokonto a párovací znaky při inventarizaci ve stereu a to nekonečné opětovné načítání salda.....Trochu mi taky drhlo MAPI (odesílání čehokoliv emailem), ale stačí office 365 ve 32 bit verzi a je klid. Chce jen používat skoro všechny jeho funkce a věřte, že nebudete přechodu litovat. Mějte se.“

Eva Matějková, All účto s.r.o.

Text je z facebookové komunikace uživatelů DUELU a my ho přetiskujeme s laskavým svolením paní Matějkové.



A na čem
teď pojedeme
naše STEREO?



Asi musíme
opravdu koupit
nový počítač.



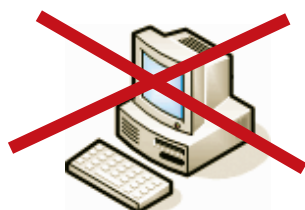
Uživatelé STEREA



Windows XP

Starý nepodporovaný
nezabezpečený systém.

Nechodí na něm EET,
nepřihlásíte se na portály
státní správy, Microsoft ho
neudrží zabezpečený.
Nemá ovladače pro nové
počítače a periferie.



Windows 7

32bitová ani 64bitová
verze nejsou podporované.

Je rizikové ho používat.
V 64bitové verzi se musí
použít pomalý VDOS nebo
DosBOX, nepojede v síti,
problémové bude spojení
s portály státu i EET.



Windows 8/10 64bitová verze

STEREO nechodí přímo.

Jedině v pomocném
prostředí **VDOS** nebo
DosBOX, které je výrazně
pomalejší a nelze ho
provozovat síťově.

Nebo **ve virtuálním PC**.

**Ale co dáme do virtuálu
za operační systém?**

Windows XP a Windows 7
jsme škrtili,
32bitové Windows 8/10
neseženeme.



Windows 8/10 32bitová verze

Doporučená varianta.

Ovšem pozor! Microsoft
před nedávnem oznámil,
že 32bitovou verzi do
nových počítačů **už
nebude dodávat**.



Výměna počítače
je správný okamžik
pro přechod
na DUEL.



Přejděte na DUEL

- » Umí to co STEREO a vychází z jeho principů
- » Převедou se vám celá data
- » Je za super cenu
- » Zaškolíme vás
- » A nemusíte řešit na čem ho budete provozovat!

Volejte 487 522 864



účetní / roku firma 2019

Soutěž, kterou pořádá společnost Wolters Kluwer ČR a jejímž hlavním partnerem je společnost Ježek software, měla opět po roce za cíl vybrat nejlepší profesní účetní/nejllepšího profesního účetního a také nejlepší účetní firmu v České republice. Odbornou záštitu soutěži poskytuje Svaz účetních České republiky a Komora certifikovaných účetních.



V kategorii **ÚČETNÍ FIRMA ROKU 2019** byla vyhlášena první tři místa. Na třetím místě se umístila společnost **EKKONT Oslizlová spol.** z Opavy, druhé místo obsadila společnost **Mazars s.r.o.** se sídlem v Praze a vítězem, **ÚČETNÍ FIRMOU ROKU 2019**, se stala společnost **SLUTO s.r.o.**, která má pobočky a působí v Praze a v Brně. Vítězem kategorie **ÚČETNÍ ROKU 2019**, která je zaměřena na účetní specialisty/ osobnosti s praxí delší než 7 let, se stala **Renáta Pavičová**, účetní s více než dvacetiletou praxí.



Za hlavního partnera, společnost Ježek software s.r.o., předával vítězně **Renátě Pavičové** ocenění provozní ředitel pan **Jaroslav Scharf**.



Vzhledem k probíhajícím schvalovacím procesům, ke stavu legislativní nouze, ke změnám, které prakticky každý den nastávají, všem důrazně doporučujeme pozorně sledovat legislativu. Hlídejte si, jaké změny a novinky se vás dotknou!

Aktuálně platné změny a novely

- » **Zvýšení částky životního minima (od 1. dubna 2020)** – od letošního dubna byla zvýšena částka životního minima jednotlivce z 3.410 Kč na **3.860 Kč** (nařízení vlády č. 61/2020 Sb.). Hodnota životního minima má přímý vliv na výši nezabavitelné částky pro účely exekuce či insolvence, díky jejímu zvýšení se tedy exekuční srážky z mezd od dubna 2020 snižují. Na tuto změnu jsme v programu DUEL reagovali v aktualizaci 16.0.2.
- » **Daňový bonus a exekuce (od 24. dubna 2020)** – daňový bonus se již jednoznačně nezahrnuje do exekučního rozhodnutí o výkonu jiné peněžité pohledávky (zákon č. 191/2020 Sb.). Konečně je tedy jasno v tom, jak v případě exekučních srážek s daňovým bonusem nakládat – definitivně a zcela bez výjimek je nyní v zákoně zakotveno, že daňový bonus již do exekuční srážky uplatnit nelze a daňový bonus bude vždy ponechán zaměstnanci. Na tuto novinku jsme nejprve reagovali návrhem, jak upravit nastavení exekucí, do programu bude zapracována do „letní“ aktualizace 16.1.
- » **Změna vyměřovacího základu na zdravotní pojištění (od 1. června 2020)** – od 1. června 2020 se novelou (zákon č. 231/2020 Sb.) zákona o pojistném na veřejné zdravotní pojištění navyšuje vyměřovací základ osob, za které je plátcem pojistného stát, z původních 7.903 Kč na 11.607 Kč. O tuto hodnotu se snižuje vyměřovací základ zdravotně postižených zaměstnanců, kteří pracují u zaměstnavatele, jenž zaměstnává více, než 50 % invalidů. I tuto změnu naleznete v nové verzi DUEL 16.1. Připomeňme, že § 3c zákona č. 592/1992 Sb., o pojistném na veřejné zdravotní pojištění, se od 1. 1. 2021 bude měnit znovu a vyměřovací základ osob, za které je plátcem pojistného stát, se bude zvyšovat na 13.088 Kč.
- » **Základní nezabavitelné částky u exekucí a insolvenčí (od 1. července 2020)** – s platností od 1. července 2020 se mění výpočet základní nezabavitelné částky u exekucí a insolvenčí (nařízení vlády č. 62/2020 Sb.). Dosud se při výpočtu zohledňovaly dvě třetiny součtu životního minima a normativních nákladů na bydlení, z této hodnoty dále jedna čtvrtina na každou vyživovanou osobu. Nově se bude místo dvou třetin počítat se třemi čtvrtinami a na vyživovanou osobu jedna třetina. Jestliže dosud byla nezabavitelná částka (s jednou vyživovanou osobou) vypočtena ve výši 8.635 Kč, nově bude 10.362 Kč. Ve výsledku se tedy základní nezabavitelná částka poměrně významně zvyšuje a zaměstnanci se budou strhávat nižší exekuční či insolvenční srážky. Změnu principu výpočtu promítneme do „letního“ update 16.1.

Připravované novinky

Ve snaze zmírnění dopadů pandemie koronaviru jsou aktuálně v návrzích zákona dva sněmovní tisky s platností ode dne vyhlášení ve sbírce zákonů nebo ode dne následujícího po dni jeho vyhlášení.

Tyto návrhy zákonů jsou schvalovány ve stavu legislativní nouze, což znamená, že jsou projednávány ve zkráceném jednání.

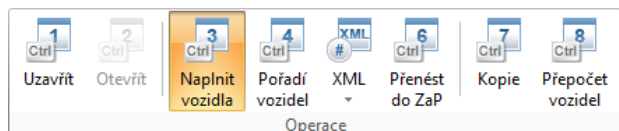
- » **Snížení sazeb pro přiznání k dani silniční** – první chystaná změna se týká § 6 zákona o dani silniční (zákon č. 16/1993 Sb.) a je předložena jako sněmovní tisk č. 874/0. Vláda navrhuje snížení ročních sazeb daně podle § 5 písm. b) a c), které se týkají návěsů (sazby podle hmotností na nápravy a počtu náprav) a ostatních vozidel (podle počtu náprav).
Pondělí 22. června 2020: Aktuálně je zákon podepsán prezidentem a čeká na zveřejnění ve Sbírce.
- » **Prominutí pojistného na sociální zabezpečení** – druhá (velmi významná) změna má nastat v odvodu sociálního pojištění hrazeného zaměstnavatelem a sněmovní tisk č. 875/0 nese podtitul „Prominutí pojistného na sociální zabezpečení a příspěvku na státní politiku zaměstnanosti placeného některými zaměstnavateli jako poplatníky v souvislosti s mimořádnými opatřeními při epidemii v roce 2020“. Za určitých podmínek si mohou zaměstnavatelé s počtem zaměstnanců účastných nemocenského pojištění menším nebo rovnu padesáti vypočítat nový vyměřovací základ pro odvod sociálního pojištění zaměstnavatele. Toto prominutí má být možné za měsíce červen, červenec a srpen 2020.
Pondělí 22. června 2020: I v tomto případě je zákon podepsán prezidentem a čeká na zveřejnění ve Sbírce.

„V současné době bohužel ještě není známo, kdy a jak se změní všechny návazné procesy – zejména podoba Přehledu o výši pojistného, deklarace příslušné datové věty XML a rozhraní portálu ČSSZ. Doufáme, že potřebné informace budou zveřejněny včas a my je budeme moci promítnout ještě do nové verze programu DUEL 16.1. Příslušnou problematiku samozřejmě velmi bedlivě sledujeme a o dalším vývoji budeme informovat v aktualitách na našem webu“

doplňuje Zuzka Šimonová,
legislativní specialista Ježek software

Letní aktualizace ponese označení DUEL 16.1 a pro registrované uživatele verze 16.0 bude jako obvykle zdarma. Ačkoli je nová verze programu DUEL 2020 hodně „poznámenána“ mzdovou legislativou (viz samostatný článek na předchozí stránce), nezapomněli jsme ani na další moduly.

» V řadě případů jsme naslouchali vám, uživatelům, a příkladem může být kompletní duplikace PDF tiskopisů pro možnost černobílého tisku i na barevných tiskárnách. Snažili jsme se ale také přemýšlet dopředu a tak jsme např. vylepšili agendu silniční daně o novou operaci.



» Celkově jsme od poslední aktualizace 16.0.4 (vydané dne 7. května, tedy za necelé dva měsíce) do programu DUEL zapracovali **více než 100 úprav a vylepšení**. Ty nejdůležitější

naleznete v seznamu změn na webu nebo v okně programu před stažením aktualizace. Navíc od vydání verze 16.0.0 v lednu 2020 až do zmiňované 16.0.4 bylo uděláno **dalších 70 úprav, změn a vylepšení**.

„Protože **mzdy za červen bude potřeba zpracovat již v nové verzi programu**, termín pro uvolnění DUELu 16.1 jsme stanovili na pondělí 29. června 2020. Máme se na co těšit!“

Mgr. Pavel Löffler, vedoucí vývoje programu DUEL

Ježek software v době Covidové

S koncem nestandardního COVIDového období a přišel čas, abychom uplynulé týdny kriticky zhodnotili, případně využili získané zkušenosti pro další činnost naší firmy.

Bezplatné rozšíření licence pro práci z domova

První dny se nesly v duchu razantního poklesu počtu hovorů na linkách technické podpory, ale my jsme již přemýšleli nad tím, jak podpořit naše uživatele a umožnit jim práci i v dobách, kdy převážnou část své pracovní doby trávili doma. **Zahájili jsme akci bezplatného rozšíření licencí DUELu a řadě firem jsme vyšli vstříc bezprecedentním způsobem.** Dočasně jsme umožnili rozšíření licencí více než dvěma stovkám uživatelů.

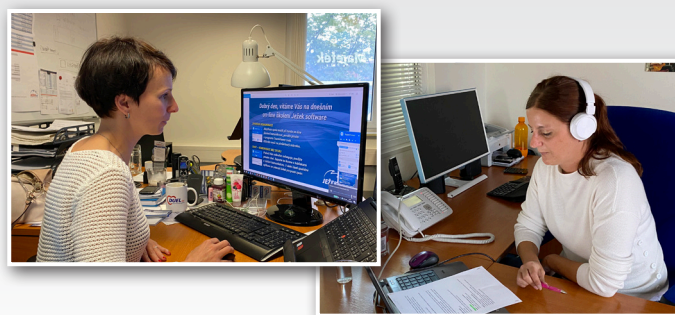
Prodloužení provozní doby hotline

Oddělení technické podpory již od minulého podzimu pracovalo na možnostech rozšíření služeb a v okamžiku vypuknutí COVID epidemie jsme byli technicky beze zbytku připraveni. Přechod zaměstnanců na homeoffice pro nás tedy neznamenal žádnou tragédii a bez problémů jsme zachovali funkčnost linek technické podpory i v těchto podmínkách. **Zaměstnanci pracující z domova velmi ochotně zajistili i prodlouženou provozní dobu všech linek.**

Nový systém operativních on-line školení

Nemožnost fyzického setkávání nás přiměla spustit on-line školení, která se ukázala jako životaschopná, pouze jejich trvání se zkrátilo. Školení, které v původní podobě trvalo celý den, jsme rozdělili do několika funkčních bloků v délce maximálně dvou vyučovacích hodin. V praxi se tento postup osvědčil, účastníci byli spokojeni, a my v on-line školeních budeme rozhodně i nadále

pokračovat. **Aktuálně je v naší nabídce 16 různých typů on-line školení. Dosud proběhlo 62 kurzů a on-line bylo proškolen celkem 144 účastníků.**



Gábina Roučová a Zuzka Šimonová při on-line školení

„Závěr patří poděkování nejen našim zaměstnancům, ale také uživatelům, kteří projevovali po celou dobu mimořádnou trpělivost a pochopení. Vědomí, že lidé na „druhém konci drátu“ oceňují naši snahu i práci, pro nás bylo velmi povzbuzující. Věříme, že tomu bylo i naopak a těšíme se na budoucí setkávání nejen na školeních.“
Jaroslav Scharf, provozní ředitel Ježek software

ANALÝZY V DUELU UMÍ SKVĚLÉ VĚCI!

Což takhle dát si pořádnou analýzu vašeho účetnictví?

- » Díky němu získáte výstupy nejen za aktuální rok, ale i za minulá období, která jsou již dávno uzavřena účetními závěrkami.
- » Není problém nechat sestavit rozvahu nebo výsledovku i za více let.
- » Pouze z Analýz lze získat například hlavní knihu z minulého roku bez nutnosti vracení závěrky.
- » Samozřejmostí jsou výstupy členěné nejen podle firem, středisek, výkonů a zakázek, ale i v jejich nejrůznějších vzájemných kombinacích (např. podle středisek a v rámci nich za zakázky).
- » Skvělé jsou také srovnávací výsledovky, kdy okamžitě nahlédneme rozdíly a procentuální změny mezi dvěma obdobími.
- » Výhodou je možnost podrobně omezit datové vstupy (období, účty, strany, druhy, firmy, SVZ) a tak získat reporty podle různých podmínek. Nadefinované podmínky lze uložit pro pozdější snadné opakované použití.
- » Bonusem je možnost získat výstupy za „ostatní“ účty a sledovat tak výsledky podrozvahového nebo vnitropodnikového účetnictví.
- » Analýzy navíc slouží jako vynikající datový zdroj pro další externí zpracování dat – např. MS Excel.

Od ledna 2020 je součástí Analýz zbrusu nová agenda s názvem Aktivní saldokonto.

Je to ideální pomocník pro všechny, kteří chtějí mít nejen dokonalý přehled o spárovaných a nespárovaných fakturách, ale chtějí umět rychle odhalit případné chyby v účtování a hlavně je z jednoho místa snadno vyřešit.



- » Po zadání **podmínek** (Datum, Účty, Firmy, Střediska, Výkony a Zakázky) a po stisku tlačítka **Přepočít** dojde k vygenerování výchozího stavu saldokontních dokladů.

Domů | Aktivní saldokonto

Aktivní saldokonto

Zpracovávané období

Datum k: 31.12.2019

Přepočít

Zobrazení

Spárované: Tolerance spárování: 0

Nespárované:

Všechny:

Podmínky | Saldokonto | Doklady

Účtování Všechny Vybrané (2) Filtrováné Kumula

Saldokontní účty: Firmy:

Členění Všechny Vybrané (1) Filtrováné Kumula

Střediska: Výkony: Zakázky: Aktivní

- » Podle nastavení **Zobrazení** budou odpovídající skupiny zobrazeny na záložce Saldokonto, kde lze třídit, hledat i filtrovat a snadno tak odhalit nestandardní stavy.
- » Novinkou je možnost nastavit **Toleranci**, do které lze doklady považovat za spárované (např. vyřadit doklady, které nejsou vyrovnané jen díky haléřovému zaokrouhlení).
- » Na záložce **Doklady** je detailní rozpis položek. Dvojklik otevře detail záznamu v Účetním deníku nebo v PS saldokonta, kde ho můžeme zkontrolovat nebo opravit. Změněné záznamy jsou indikovány červeně a říkají si o **Přepočít**.

Podmínky	Saldokonto	Doklady	Účet	Párovací znak	Vystavení	Doklad	Číslo	Postfix	Částka MD	Částka D
<input type="checkbox"/>	311	fv/1/2019	16.12.2019	fv	1 2019				2 100,00	0,00
<input type="checkbox"/>	311	fv/1/2019	16.12.2019	fv	1 2019				10 000,00	0,00
<input type="checkbox"/>	311	fv/1/2019	23.12.2019	b	1 2019				0,00	10 000,00
<input checked="" type="checkbox"/>	311	fv/1/2019	30.12.2019	d	1 2019				0,00	2 000,00

Nová školení

Ruku v ruce s novou agendou v modulu Analýzy přicházejí i dvě zbrusu nová školení – Analýzy v DUELU a Aktivní saldokonto v DUELU. Tyto kurzy odhalí všechny možnosti Analýz a speciálně nové agendy. Obě školení pořádáme na podzim v Praze a informace najdete na našem webu.



[Termín, obsah
a objednávka školení
Analýzy v DUELU](#)



[Termín, obsah
a objednávka školení
Aktivní saldokonto
v DUELU](#)

Pro všechny hráve tu máme OSMISMĚRKU

A i ta souvisí s Analýzami v DUELU.

- » Správné znění tajenky zašlete do 10. července 2020 na adresu skoleni@jezeksw.cz.
- » Všichni úspěšní řešitelé získávají možnost do 31. 7. 2020 zakoupit **modul Analýzy se slevou 50 %**.
- » Jeden vylosovaný šťastlivec získá navíc **zdarma obě výše zmiňovaná školení a 3 litry výtečného moravského vína**.

AKTIVNĚ SALDOKONTNÍ OSMISMĚRKA

Vyškrtejte zbylá **červená** slova z textu, vyluštěte naši tajenku a zjistěte jakou akci jsme pro vás připravili. Pokud nám do 10. července 2020 zašlete e-mailem na skoleni@jezeksw.cz správné znění tajenky, zařadíme vás do slosování o dárky od Ježek software. Příjemnou zábavu...

S	A	V	D	O	K	L	A	D	Ů	Ů	K	Ú	Ě	Ž	B
A	S	S	T	I	9	1	0	2	V	L	Č	N	M	E	Y
R	A	T	Í	Z	Á	V	Ě	R	C	E	M	S	R	N	L
U	L	U	Z	Á	L	O	H	A	T	T	V	E	I	L	A
T	D	P	M	Á	N	D	O	N	Ě	A	K	Í	F	Z	A
N	O	O	K	O	N	J	Í	M	T	R	S	E	C	S	J
E	K	V	M	Ř	S	C	J	B	E	Ě	Á	U	A	E	Ů
V	O	A	D	M	Í	E	P	R	E	B	N	L	Ž	L	D
N	N	L	E	S	Ř	Ž	A	O	U	D	D	E	E	P	V
I	T	O	I	Z	H	W	O	L	U	O	K	T	Á	A	A
A	A	T	O	R	T	Ů	O	V	K	Ž	A	K	K	R	C
V	O	M	A	F	V	R	T	O	O	V	Í	T	D	Á	E
D	A	Č	O	N	T	Í	N	Č	A	U	I	V	D	Y	T
S	K	S	O	N	O	T	K	D	Ú	V	L	A	A	D	Ž
A	Ů	H	O	R	O	K	O	R	N	P	Ř	I	A	L	Č
K	A	K	I	U	S	D	N	Í	Á	O	R	P	S	!	I

Aktivní saldokonto jsme samozřejmě používali pro křížovou kontrolu při účetní závěrce i u nás **ve** firmě Ježek software sro. A i když nám **za rok 2019** vstupovalo do saldokonta více než dvacet **dva** tisíc dokladů, inventura účtů dodavatelů, odběratelů a záloh byla hračka.

Legislativní školení v roce 2020

MÁCHÁČ 2020

Již po desáté máte možnost zúčastnit se našeho tří denního legislativního semináře se skvělou **Ing. Ivanou Pilařovou** v Hotelu ****Port v Doksech s wellness programem zdarma.



Kromě informací z aktuálního dění v naší legislativě v oblasti daní a účetnictví se letos můžete těšit také na bohatý program. Nebude chybět kapela k tanci i poslechu, ale hlavně překvapení, které jsme si pro všechny účastníky připravili a odměníme je tak za přízeň. Rezervace začneme přijímat

1. července 2020. S přihláškou neváhejte, místa budou, jako každý rok, rychle ubývat! Cena semináře bez ubytování, snídaní a wellness programu činí 6.990 Kč bez DPH.

Termín semináře: 5. – 7. listopadu 2020

Cena: 7.990 Kč bez DPH

Místo: Hotel **PORT, Doksy**

Kontrolní vazby v účetnictví

Je dobré znát legislativu a je dobré správně používat program DUEL. Ale jak zjistit, že je naše účetnictví opravdu v pořádku? To vše zjistíte s **Ing. Lenkou Dvořákovou** na semináři,



kteří nese název **Kontrolní vazby v účetnictví pro uživatele DUELU**. Lektorkou bude členka Komory daňový poradců a Komory certifikovaných účetních Ing. Lenka Dvořáková. Ve spolupráci s odborníky z naší firmy vás provede jednodenním kurzem, jehož cílem je nalezení chyb v účetnictví za pomoci

DUELU, navržení jejich odstranění a nakonec zjištění, že pokud budeme ve své účetní praxi používat právě DUEL, můžeme v noci klidně spát :-)

Termín semináře: 16. prosince 2020

Cena: 2.790 Kč bez DPH

Místo: Hotel RELAX, Bělá pod Bezdězem

NOVINKA

ON-LINE ŠKOLENÍ



Jaro, které letos přineslo coronavirová opatření, nás přimělo nabídnout našim uživatelům také školení on-line formou.

Za poslední tři měsíce vzniklo 16 zcela nových kurzů a takto jsme proškolili téměř 150 osob. Výhodou této formy školení není jen cena a úspora času, ale také velká variabilita.

Zajímá vás nějaká oblast DUELU a myslíte si, že by mohla zajímat i jiné? Nenašli jste na toto téma školení v naší nabídce?

Neváhejte a zavolejte na naši linku školení 731 102 712, rádi operativně vytvoříme a nabídneme i nové typy on-line školení na základě vašich námětů.

Cena: 600 Kč bez DPH / 30 minut

PODZIM 2020

Nové termíny hromadných kurzů pro podzimní sezónu 2020 jsou zveřejněny.

Uvažujete o účasti na hromadném školení? Už nyní můžete vybírat z nabídky kurzů ve 2. pololetí. Najdete v ní školení, která se týkají ovládnání jednotlivých modulů v programu DUEL, ale i speciální, tematické kurzy a legislativní semináře.

Pravidelná hromadná školení pořádáme v učebnách v České Lípě, v Praze a Prostějově.

„Pozor, v Prostějově školíme i o prázdninách!“

Lubomír Voráč, jednatel AddOn system s.r.o.

Doporučte DUEL a navíc vyhrajte!

SOUTĚŽ O 50% SLEUVU NA TŘÍDENNÍ SEMINÁŘ S ING. PILAŘOVOU!

Doporučte DUEL svým kolegům nebo známým a zjednodušte jim práci. Pokud po vašem doporučení klapne prodej DUELU, získáte přímo vy provizi 20 %.

ROZHODLI SE PRO KOUPÍ?

Pak je to jednoduché. Stačí, aby při objednávce programu nahlásili vaše licenční číslo jako zprostředkovatele. O zbytek se postaráme a nově provizi vyplatíme přímo vám.

VÁHAJÍ S KOUPÍ?

Předejte nám na ně kontakt. Pokud dojde do 3 měsíců od zkontaktování naším pracovníkem k úspěšnému prodeji, pak i vy získáváte nárok na vyplacení provize.

Kompletní informace ke zprostředkování i soutěži získáte na stránce www.jezeksw.cz/zprostredkovani.

„Nově vyplácíme provize 20 % za zprostředkování **přímo té osobě, která prodej doporučila**. I když je to řadový zaměstnanec vlastníka licence!“

**Až do konce září
můžete soutěžit
o slevu 50 % na
legislativní školení
ing. Pilařové
v Hotelu ****PORT!**



Na provizi a účast v soutěži mají nárok pouze vlastníci licence programu DUEL nebo STEREO. Úplná pravidla soutěže naleznete na speciální webové stránce www.jezeksw.cz/zprostredkovani.

Poznáte je po hlase, pamatujete si jejich jména a víte, že vám vždy pomohou. Pojdte si spojit hlasy našich operátorů s konkrétními tvářemi a poznejte je více.

Naši „záchranáři“ z linky technické podpory denně pomáhají stovkám uživatelů s řešením jejich požadavků. Jádrem jejich práce je zodpovídat dotazy ke STEREU a DUELU. Jejich vědomostní záběr v oblasti programů je velmi široký a můžete si být jisti, že vědí, o čem mluví. Často se snaží vyřešit i dotazy, které svou podstatou směřují spíše na daňové poradce nebo vaše IT pracovníky. I v těchto případech se ale snaží poradit a nabídnout řešení. Třemi základními hesly našeho hotline týmu jsou profesionalita, ochota a trpělivost. Z vašeho kladného hodnocení technické podpory vyplývá, že tyto kvality vnímáte a oceňujete je.

Jirka Šantrůček
Bývalý horolezec,
dnes letec amatér
a opravář autáků.

Honza Šulc
Muž devatera
řemesel s heslem
Pořádek musí být!

Lukáš Kubata
Fotograf, výrobce
šperků a filozof
obchodující s Čínou.

Matěj Bischof
Náš elév. Fanda her,
designér a tvůrce
herních figurek.

Míra Zavřel
Opraví cokoli a ani
mu nezbyde moc
šroubků. Většinou.

Ondra Svoboda
Alfasamec psí
smečky Sibiřských
haskounů.

Míša Ooppelová
Skvělá kuchařka,
která čím víc jí, tím
je štíhlejší.

Tomáš Eichler
Znalec vojenských
reálií a dobrých
rumů celého světa.

Zuzka Šimonová
Zákony a pečení
má v malíku, navíc
krásně maluje.

Jarda Scharf
Velitel oddělení,
stavitel klasických
i elektrických kytar.