

NOVINY 3/2007

Informační noviny pro uživatele podvojného účetnictví STEREO a DUEL

Vyšlo 04.06.2007



Mariánská 3233, 470 01 Česká Lípa
Stereo: 487 525 043, 487 525 743
Duel: 487 832 855
školení: 731 102 712
obchod: 487 522 449
fax: 487 524 910
e-mail: jezek@jezeksw.cz
www.jezeksw.cz

STEREO & DUEL



OBSAH

Úvod

Den otevřených dveří (příhláška zájemce)
Spolupracujte s námi na vývoji
Školení ve 2. pololetí 2007
Slevy a další obchodní informace
Partneři pro poskytování služeb
Diskuze s ČSSZ
DUEL – vývoj modulu Sklady
Převod tiskových sestav do formátu PDF
STEREO a Microsoft Windows Vista

**Uživatelé Účta
mají slevu 30%**
**Zprostředkovatelé
mají provizi 20%**

Spolupracujte s námi na vývoji

V minulých letech se nám velmi osvědčila spolupráce s uživateli, kteří zasílají náměty na úpravy programů STEREO nebo DUEL.

Zkušenosti s touto formou komunikace jsou pro nás natolik cenné, že i letos chceme znát vaše názory. Zaslání připomínky rozhodně uvítáme, neboť jediné neustálá komunikace s uživateli může posunout program i služby na vyšší úroveň.

Odpovědi, náměty a připomínky zaslání do 31.8.2007 zařadíme do slosování a tři výherci obdrží drobný dárek jako pozornost od naší firmy. Optimální je při komunikaci s námi uvést licenční číslo programu a telefonní číslo nebo e-mail, na kterém budete k zastížení.

Vážení přátelé,

necele tři měsíce po vydání posledního firemního zpravodaje vám přinášíme jeho další číslo s novými informacemi. Mezi zajímavé články bude určitě patřit provoz programu STEREO pod operačním systémem Microsoft Windows Vista, informace o připravovaných dnech otevřených dveří naší firmy, o postupu vývoje skladového modulu v programu DUEL nebo seznam školení pořádaných ve druhém pololetí roku.

Protože se léto kvapem blíží, přejeme vám příjemné prožití dovolené a načerpání nových sil.

Dny otevřených dveří – přijďte k nám na návštěvu

Čas od času někteří z uživatelů projevují určitou zvědavost a snaží se zjistit o naší firmě "něco více". Dříve jsme se s klienty rádi osobně setkávali, například na výstavách SFAMEX, které však Svaz účetních bohužel přestal pořádat. Protože nám osobní kontakt připadá jako důležitý prvek komunikace, rozhodli jsme se ve dnech **23. a 24. srpna 2007** uspořádat **DNY OTEVŘENÝCH DVEŘÍ**.

Tato akce je určena všem uživatelům i potenciálním zájemcům o programy z produkce firmy Ježek software s.r.o. Návštěvníky uvítají naši pracovníci, provedou je firemní budovou a ukáží běžný provoz jak na oddělení péče o zákazníky, tak i v ostatních částech firmy.

V učebně bude připravena ukázka školení na několika vybraných tématech. Samozřejmě jsme připraveni zodpovědět všechny obecné dotazy k programům STEREO a DUEL, v omezené míře můžeme nabídnout i individuální konzultace ke konkrétním situacím z vaší praxe.



Vzhledem k omezené kapacitě budovy doporučujeme předem se ohlásit a to nejlépe mailem, telefonicky nebo prostřednictvím přiložené přihlášky. Ohlášení zájemci obdrží při prohlídce firmy jako pozornost malý dárek. V případě, že nás navštívíte i s dětmi, budou se moci po dobu vaší návštěvy zabavit hrou na připravených počítačích.

Rozhodnete-li se nás navštívit, můžete svou cestu zpestřit prohlídkou České Lípy nebo některého z atraktivních míst v okolí. Česká Lípa leží uprostřed turisticky velmi zajímavého regionu, ve kterém najdete Máchovo jezero, hrad Bezděz, skalní hrad Sloup v Čechách, zámek v Zákupcích, Panskou skálu (kamenné Varhany) a mnoho dalších zajímavostí

Pro zájemce můžeme zajistit rezervace míst na vyhlídkové lety pořádané místním leteckým klubem. Těšíme se na vaši návštěvu ve čtvrtek 23. nebo v pátek 24. srpna 2007.

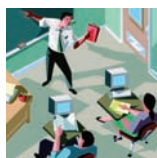
Pro naplánování cesty k nám můžete použít odkaz na mapu na našich internetových stránkách www.jezeksw.cz v sekci Kontakty.

PŘIHLÁŠKA NA DEN OTEVŘENÝCH DVEŘÍ FIRMY JEZEK SOFTWARE S.R.O.

| | | | |
|--|---|---|----------------------------------|
| Jméno | <input type="text"/> | | |
| Uživatel | # <input type="text"/> | Počet osob | <input type="text"/> z toho dětí |
| Kontakt | tel.: <input type="text"/> | e-mail: <input type="text"/> | |
| Termín | <input type="checkbox"/> 23.08.2007 (čtvrtek) | <input type="checkbox"/> 24.08.2007 (pátek) | |
| Objednávám účast na Dni otevřených dveří Ježek software s.r.o. pro uvedený počet osob ve zvoleném termínu. | | | |
| Datum | <input type="text"/> | Podpis | <input type="text"/> |

Vyplněný formulář zašlete na adresu Ježek software s.r.o., Mariánská 3233, 470 01 Česká Lípa. Děkujeme.

Vzhledem ke stále rostoucímu zájmu o školení a po důkladné analýze hodnocení kurzů s návrhy na jejich zlepšení rozšiřujeme naši nabídku.



Novinky ve školení

- Vycházíme vstříc vašim požadavkům a původní kurzy věnované programu STEREO s označením **B1** a **B2** jsou nyní rozděleny po jednotlivých modulech na typy **B1 – B4** tak, aby bylo možné absolvovat požadované školení týkající se pouze jednoho modulu.

- Nově zařazenými typy kurzů jsou:

P1 STEREO – praktická cvičení z účetnictví

Konkrétní příklad na procvičení ovládnutí modulu Účetnictví na nejčastějších účetních případech z praxe.

S1 STEREO - úprava sestav

S2 STEREO - síťové nastavení

- Nabízíme více kurzů pořádaných v Praze.
- Pokud se vám nehodí absolvovat školení v pracovních dnech, nabízíme také víkendové termíny.
- Pro podzimní sezónu připravujeme nové materiály včetně jednotného elektronického formuláře pro objednávky školení.

Slevy

Před objednáním jakéhokoli školení se informujte o možnosti uplatnění některé z následující slev:

- Při současném objednání více kurzů nabízíme slevu **500,- za druhý a každý další kurz**.
- Při současném objednání všech kurzů typu B (tzn. všechny moduly programu STEREO) činí sleva **jednorázově 2.000,- Kč**.
- Při objednání školení pro více osob z jedné firmy najednou je možné sjednat individuální množství slevu.
- V případě, že si na některém z kurzů objednáte program STEREO nebo DUEL, získáte **slevu 5%** na jeho koupi.

Výběr školení

Vzhledem k tomu, že termínová listina je společná pro uživatele obou našich produktů, uvádíme zde seznam kurzů, které jsou pro vámi používaný program vhodné.

Termínová listina pro září – prosinec 2007

| Typ školení | Cena | Datum konání | Den | Místo |
|--|-------|------------------|-------|------------|
| A Teorie podvojného účetnictví | 3.500 | 10.-11. září | po/út | Praha |
| B1 STEREO - modul Účetnictví | 2.900 | 12.-13. září | st/čt | Česká Lípa |
| B2 STEREO - modul Sklady | 1.900 | 24. září | po | Česká Lípa |
| B3 STEREO - modul Mzdy | 1.900 | 25. září | út | Česká Lípa |
| B4 STEREO - Majetek + Kancelář | 1.900 | 26. září | st | Česká Lípa |
| A Teorie podvojného účetnictví | 2.900 | 8.-9. říjen | po/út | Česká Lípa |
| B1 STEREO - modul Účetnictví | 2.900 | 10.-11. říjen | st/čt | Česká Lípa |
| P1 STEREO - praktická cvičení z účetnictví | 1.900 | 12. říjen | pá | Česká Lípa |
| D1 DUEL - modul Účetnictví | 3.500 | 22.-23. říjen | po/út | Praha |
| D2 DUEL - ostatní moduly | 3.500 | 24.-25. říjen | st/čt | Praha |
| B1 STEREO - modul Účetnictví | 3.500 | 5.-6. listopad | po/út | Praha |
| B2 STEREO - modul Sklady | 1.900 | 7. listopad | st | Česká Lípa |
| B3 STEREO - modul Mzdy | 1.900 | 8. listopad | čt | Česká Lípa |
| B4 STEREO - Majetek + Kancelář | 1.900 | 9. listopad | pá | Česká Lípa |
| A Teorie podvojného účetnictví | 2.900 | 10.-11. listopad | so/ne | Česká Lípa |
| B1 STEREO - modul Účetnictví | 2.900 | 17.-18. listopad | so/ne | Česká Lípa |
| ÚV Účetní výkazy | 2.500 | 19. listopad | po | Praha |
| ÚZ Účetní závěrka | 2.500 | 20. listopad | út | Praha |
| S1 STEREO - úprava sestav | 1.900 | 21. listopad | st | Česká Lípa |
| S2 STEREO - síťové nastavení | 1.900 | 22. listopad | čt | Česká Lípa |
| C1 STEREO - účetnictví pro pokročilé | 1.900 | 23. listopad | pá | Česká Lípa |
| A Teorie podvojného účetnictví | 2.900 | 3.-4. prosinec | po/út | Česká Lípa |
| B1 STEREO - modul Účetnictví | 2.900 | 5.-6. prosinec | st/čt | Česká Lípa |
| P1 STEREO - praktická cvičení z účetnictví | 1.900 | 7. prosinec | pá | Česká Lípa |
| ÚV Účetní výkazy | 1.900 | 8. prosinec | so | Česká Lípa |
| ÚZ Účetní závěrka | 1.900 | 9. prosinec | ne | Česká Lípa |
| ÚP Přechod na účetnictví | 1.900 | 17. prosinec | po | Česká Lípa |

Cena za jednu osobu je uvedena bez DPH. Aktuální počty volných míst naleznete na www.jezeksw.cz v sekci Školení.

- Uživatelé programu **STEREO** mohou využít tyto kurzy:
A, ÚP, B1, B2, B3, B4, P1, ÚV, ÚZ, C1, S1, S2,
- Pro uživatele programu **DUEL** jsou určeny tyto kurzy:
A, ÚP, D1, D2, ÚV, ÚZ.

Pokud si nejste jisti výběrem kurzu, kontaktujte nás, rádi vám s volbou poradíme.

Podrobnější informace (včetně osnov kurzů) naleznete na našich internetových stránkách www.jezeksw.cz/skoleni nebo vám je rádi sdělíme na telefonní lince speciálně určené pro školení na čísle **731 102 712**.

Slevy a další obchodní informace – uživatelé programu ÚČTO

Naše firma se snaží usnadnit přechod na účetnictví těm uživatelům, kteří v současnosti vedou daňovou evidenci. Uživatelé programu ÚČTO navíc potěší skutečnost, že STEREO je napsáno v PC FANDu, takže prostředí a základní ovládání programu jim bude důvěrně známé. Navíc máme připraven kompletní servis, který se skládá z následujících bodů:

- Program STEREO obsahuje převodový můstek, kterým dokážeme převést data z programu ÚČTO včetně adresáře firem, agendy personalistika a archivu mezd, odpisů

majetku apod. Tím dochází k výrazné úspoře času s pořizováním dat.

- Nové uživatele programu STEREO jsme schopni kompletně zaškolit. Pořádáme pro ně školení A – Teorie podvojného účetnictví a ÚP – Přechod na účetnictví. Na ně navazují další školení jednotlivých modulů a je na vás, který kurz si vyberete. Více informací najdete v článku týkajícím se školení.
- Pro uživatele programu **ÚČTO** od společnosti **Tichý & spol.** zvyšujeme při zakoupení programu **slevu z ceníkové ceny na 30%**.

Poznámka: V případech, kdy daňovou evidenci vedete v jiném programu než ÚČTO, nejsme obecně schopni zajistit převod pořízených dat.

Podle paragrafu 38a) zákona č. 563/1991 Sb. o účetnictví budou církevní organizace od 1. ledna 2008 přecházet z daňové evidence na vedení účetnictví. I těmto organizacím nabízíme při zakoupení našich programů **slevu 30%**. Upozorňujeme však, že STEREO a DUEL jsou primárně určeny podnikatelské sféře a pokrývají jen potřeby v oblasti vedení účetnictví, nikoli speciální výkaznictví atd.

Převod tiskových sestav do formátu PDF (Acrobat)

Jelikož jsme zaznamenali větší množství dotazů ohledně odesílání dokumentů v elektronické podobě na obchodní rejstřík, chceme Vás informovat i na stránkách našich novin o této skutečnosti.

Po přijetí vyhlášky č. 562/2006 Sb. požadují rejstříkové soudy od letošního roku veškeré dokumenty v elektronické podobě a to ve formátu Portable Document Format (přípona pdf, dále jen PDF). Podrobný návod na odesílání dokumentů na obchodní rejstřík je popsán na stránkách

<http://portal.justice.cz>

Dále citujeme technické a organizační aspekty pro předávání těchto dokumentů.

1. Každá jednotlivá listina se předává jako právě jeden PDF soubor; není tedy možné rozdělit jednu listinu do více PDF dokumentů ani slučovat více listin do jednoho PDF dokumentu.
2. Doporučujeme Vám ověřit si, zda žádná část Vámi poskytované listiny neobsahuje informace, které nemohou být podle zákona zveřejněny. Pokud tomu tak bude, soud bude nucen PDF dokument odpovídající dané listině celý odmítnout.
3. Velikost předávaných PDF dokumentů je omezena a nesmí přesáhnout 150 kB na jednu stránku listiny; např. listina o 100 stránkách může tedy mít maximálně 15 MB.
4. Je vhodné, aby Vaše PDF listina (pokud je to možné) byla raději vytvořena převodem z vstupních textových dokumentů (např. z MS Word) než aby byla získána jako grafický obraz.
5. PDF listiny je možno ověřit zaručeným elektronickým podpisem i nastavit jejich zabezpečení (encryption); není však možné omezit (ani heslem) jejich plnohodnotné zobrazení nebo tisk.
6. PDF soubory do velikosti 8 MB je možno předávat pomocí elektronické pošty na podatelnu příslušného rejstříkového soudu; pokud bude velikost PDF dokumentu větší, je třeba předat ho na CD-R médiu (možno zaslat i poštou).“

Dle našeho názoru není třeba odesílaté dokumenty v elektronické podobě opatřovat elektronickým podpisem (dle §33 zákona 513/1991 Sb. je to třeba jen u návrhu na zápis.). Tuto povinnost neuvádí ani ministerstvo spravedlnosti na internetových stránkách (viz výše).

Jednou z možností, jak požadavky řešit, je zakoupit program Adobe Reader ve verzi Professional, který dokáže vytvářet a upravovat PDF soubory z libovolných podkladů. Jeho cena se však pohybuje okolo 12 000,- Kč.



Uživatelé programu STEREO mohou využít existující nástroj, který jsme pro ně zdarma připravili a jehož popis následuje ...

PDF tiskárna ve STEREO

Ke konverzi na formát PDF lze bez dalších nákladů využít program "Ježek software PDF", s jehož pomocí můžete vygenerovat všechny

sestavy, tedy včetně výkazu rozvahy i výkazu zisku a ztráty přímo z programu STEREO.

Tento nástroj je možné stáhnout z našich webových stránek nebo ho nainstalovat přímo z distribučního CD. Program se nachází v adresáři JSWPDF.

Tisk ve formátu PDF z programu STEREO

22.06.2006

Instalace této podpory doplní do systému Windows a do programu STEREO tiskárnu s názvem PDF a umožní uložení a tisk zobrazené sestavy přímo ve formátu Adobe PDF.

| Soubor | Velikost | Popis |
|-----------------------|----------|---|
| stereo-tisk-v-pdf.exe | 9,34 MB | Instalační soubor podpory tisku do PDF. |
| stereo-tisk-v-pdf.pdf | 0,09 MB | Pokyny pro instalaci podpory. |
| stereo-tisk-v-pdf.doc | 0,02 MB | Pokyny pro instalaci podpory. |

Stáhněte si a spusťte EXE soubor. Dále postupujte podle pokynů na obrazovce. Pokyny pro instalaci si můžete zobrazit samostatně pomocí doprovodných souborů ve formátu DOC nebo PDF. Tyto soubory obsahují podrobný popis instalace a používání virtuální tiskárny pro vytváření PDF souborů ze sestav programu STEREO.

[Zpět na výběr záznamů](#)

Instalace programu je velmi jednoduchá, je však třeba dát pozor na dvě skutečnosti:

1. Při instalaci zkontrolujte a případně opravte adresář, do kterého bude program STEREO nainstalován (implicitně je nabízen adresář C:\STEREO13).
2. V programu STEREO nesmíte mít instalováno více jak 9 tiskáren. Odstranění nepoužívaných tiskáren v programu STEREO je možné ve volbě *Ostatní/ Speciality/ Nastavení prostředí/ Tiskárna/ Detailní nastavení*. Nepotřebné tiskárny zde pomocí kombinace kláves **Ctrl+Y** smažete.

Program po nainstalování vytvoří ve Vašem PC "virtuální" tiskárnu, pomocí které budete moci generovat PDF soubory a ukládat je na pevný disk (standardně je nastaven podadresář PDF v adresáři programu Stereo). Podrobnější nastavení je možné provést po spuštění programu, např. postupem *Start/ Programy/ Ježek software PDF/ Ježek software PDF* a dále pokračujeme vlevo nahoře *Tiskárna/ Možnosti*. Tiskárna pracuje nejen v programu Stereo, ale je funkční pro všechny programy (pomocí tohoto programu vyřešíte i tvorbu PDF souborů například z MS Word).

Vlastní tisk z programu Stereo proveďte standardně klávesou **F6** na patřičné tiskové sestavě. Z nabídky tiskáren vyberte **Tiskárnu PDF**. STEREO uloží vygenerovaný soubor do adresáře **PDF** pod názvem **"rrrrmmddhhmmss.pdf"** (rokměsícdenhodinaminutasekunda.pdf.) Takto vytvořené dokumenty lze po smysluplném přejmenování odeslat na obchodní rejstřík.

Ze souborů, ve kterých máte vytvořené přílohy závěrek (například MS Word, OpenOffice), je možné vytvářet PDF soubor pomocí volby v menu *Soubor/ Tisk* a v nabídce tiskáren pak vyberte Ježek PDF.

Upozornění: Ačkoli program STEREO umožňuje export některých tiskových sestav do souborů PDF, ve skutečnosti se jedná o export dat do souboru FDF a jejich zobrazení v PDF šabloně. Data jsou oddělena od vlastní grafické podoby formuláře a jejich odesílání v této podobě není možné.

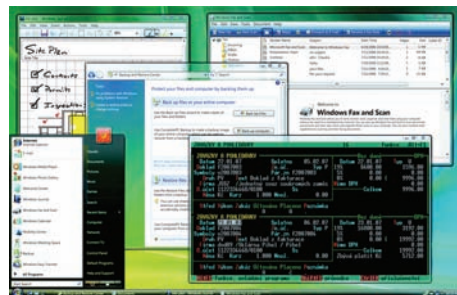
STEREO a systém Windows Vista

Vzhledem k rostoucímu počtu prodaných licencí operačního systému Windows Vista přinášíme informace o provozu programu STEREO pod tímto nejnovějším systémem od firmy Microsoft. Jistě je uvítají zejména uživatelé, kteří uvažují o nákupu nového počítače s Windows Vista.



Pro chod STEREA pod systémem Windows Vista je potřeba zajistit splnění několika podmínek:

- Program STEREO funguje pod všemi verzemi operačního systému založeného na **32bitové** architektuře. Pod 32-bit verze Visty pak chodí aplikace FANDU (DOS aplikace) přibližně jako pod Windows XP. Vzhledem k pestrosti variant Visty, ovladačů apod. lze očekávat určité problémy, ale v zásadě by aplikace FANDU měly pracovat.



- Problém je s provozem DOS aplikací (tedy i STEREA) v celoobrazovkovém režimu, tzv. fullscreenu. Pro Vista 32-bit je nutno použít ovladač grafických karet pro Windows XP, který byl dodán s grafickou kartou nebo ho stáhnout z webových stránek výrobce grafické karty. Adresy výrobců jsou sepsány na stránkách <http://support.microsoft.com/kb/926657>
- Nastavení FILES v CONFIG.NT. Nejjednodušší způsob je stejně jako u Windows XP upravit soubor **config.nt**, který se nachází ve složce C:\WINDOWS\SYSTEM32\CONFIG.NT. Zde upravíme počet files na hodnotu 180 (files=180).

Detailnější informace uvádí na svých stránkách firma Alis, dodavatel databázového systému PC FAND, ve kterém je STEREO naprogramováno. Stránky naleznete na adrese www.alis.cz.

Program STEREO lze na systémech Windows Vista 32-bit používat prakticky ve stejném rozsahu jako na systému Windows XP. Systém Microsoft Windows Vista 64-bit chodí DOS aplikací nepodporují.

Pokud chcete využívat 64-bitovou verzi Windows Vista, lze na ní naprosto bez problémů pracovat s naším druhým programem DUEL, který je plnohodnotnou WINDOWS aplikací a proto bude z principu fungovat pod všemi verzemi systému Windows Vista.

Obrázky čerpány z www.microsoft.cz.