

DUEL - návody a postupy

Instalace MS SQL Serveru 2014



Mariánská 3233
470 01 Česká Lípa
Hotline: 487 714 600
Školení: 731 102 712
Obchod: 487 522 449
duel@jezeksw.cz
www.jezeksw.cz

- 1) Spustíte soubor **SQLEXP2014_32/64_SP3.EXE** (na DVD, www.jezeksw.cz, www.microsoft.cz)
- 2) Pokud je v systému Windows aktivní zabezpečení pomocí nástroje pro řízení uživatelských účtů (UAC), potvrďte zobrazené hlášení kliknutím na „**Pokračovat**“. V případě, že máte instalován jiný program na ochranu PC, zobrazená hlášení rovněž potvrďte kladně.

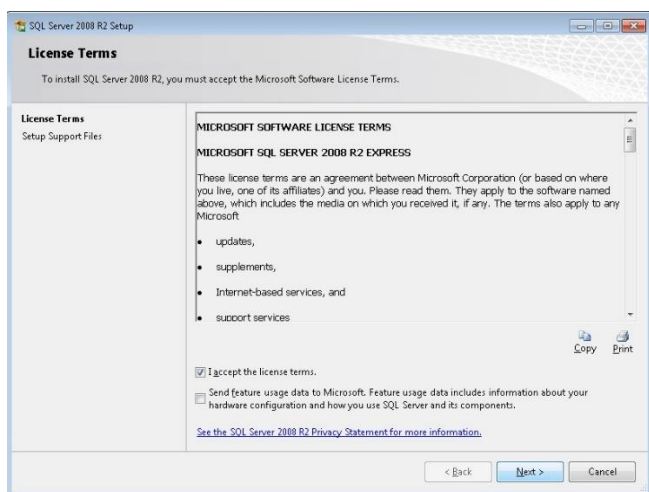
- 3) V zobrazeném průvodci instalací vyberte volbu „**New installation or add features to an exist...**“



[New installation or add features to an existing installation.](#)

Launch a wizard to install SQL Server 2008 R2 in a non-clustered environment or to add features to an existing SQL Server 2008 R2 instance.

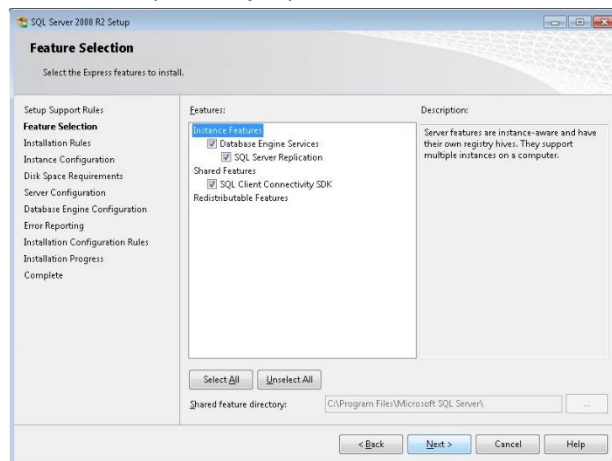
- 4) Potvrzení licenčních podmínek společnosti Microsoft



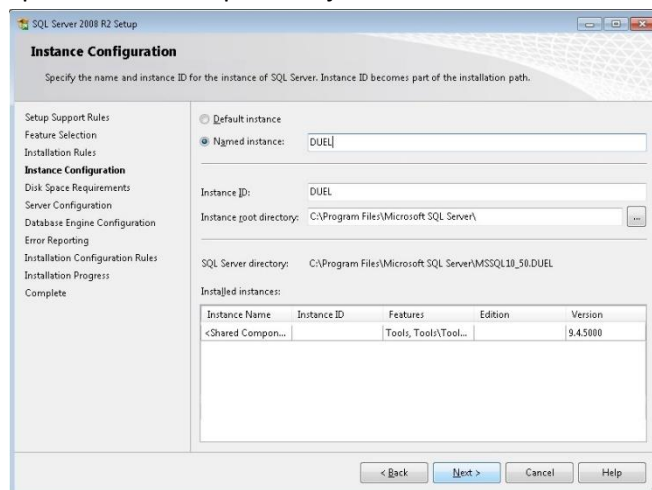
Souhlasíte-li s licenčním ujednáním společnosti Microsoft, zatrhněte volbu „**I accept the license terms.**“ a stiskněte tlačítko „**Next**“.

- 5) Instalátor SQL serveru zjistí, které následující komponenty bude ke své instalaci potřebovat (*pravděpodobně Microsoft SQL Native Client a Microsoft SQL Server Setup Support Files*). Instalace probíhá automaticky.

- 6) Na stránce **Feature Selection** ponechejte výchozí nastavení a pokračujte pomocí tlačítka „**Next**“.



- 7) V části **Instance Configuration** vyberte volbu „**Named instance**“. V editačním poli změňte nabízenou hodnotu **SQLEXPRESS** na nový název instance „**DUEL**“. Jednotlivé instance zjednodušeně nabízejí oddělenou správu databází z pohledu jednoho serveru.



Tlačítkem „**Next**“ pokračujte v instalaci.

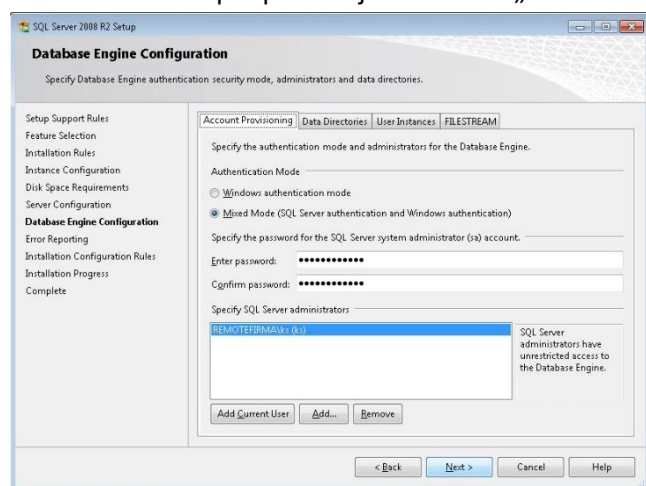
- 8) Na stránce **Server Configuration** na záložce - **Service Accounts** ponechejte výchozí nastavení - **Collation** zkontrolujte, zda je nastaveno **Czech_CI_AS** a opět pokračujte pomocí tlačítka „**Next**“.

9) Nyní se dostanete k nastavení, které vám zpřístupní jednotlivé metody přihlášení k SQL serveru. Pro kombinovaný přístup vyberte volbu **Mixed Mode** (SQL Server Authentication and Windows Authentication). V sekci **Specify the password for the SQL Server system administrator (sa) account** vyplňte heslo, pomocí kterého se později budete přihlašovat k serveru.

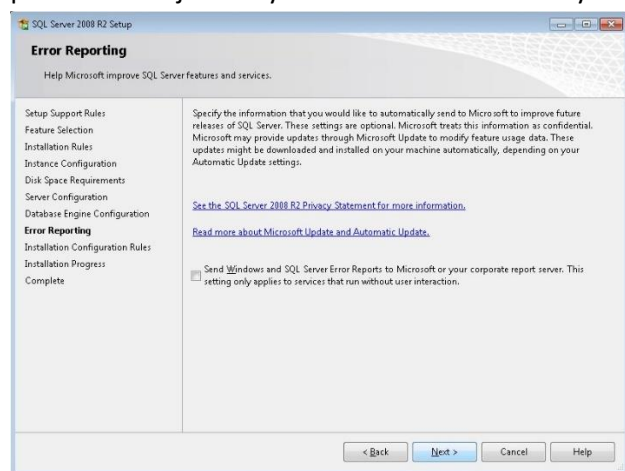
Program Duel je ve výchozím stavu připraven používat heslo „**DuelJsw@3233**“, proto jej doporučujeme použít i zde.

Poznámka: V případě potřeby můžete na záložce Data Directories změnit umístění instalace SQL serveru.

Po zadání hesla opět pokračujte tlačítkem „Next“.

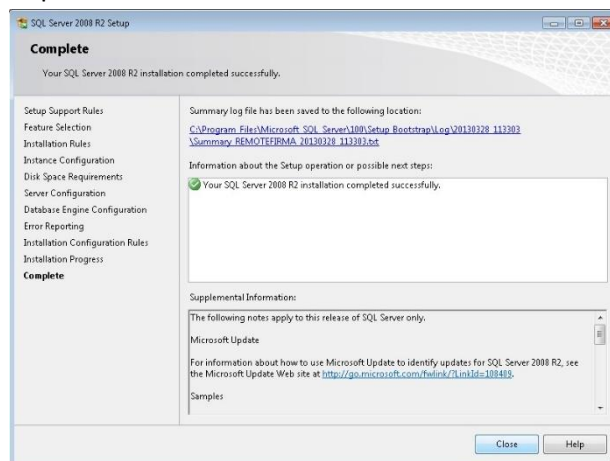


10) Automatické zaslání reportů o případných chybách společnosti Microsoft nepovažujeme za důležité, a proto následující volby mohou zůstat nezatrženy.



Pomocí tlačítka „Next“ zahájíte instalaci SQL serveru.

11) Úspěšná instalace zobrazí hlášení viz. obrázek.



Pomocí tlačítka „Close“ ukončíte průvodce instalací.

Po instalaci je vždy služba SQL serveru 2014 spuštěna automaticky bez nutnosti restartu počítače.

V případě komplikací nás prosím kontaktujte na lince technické podpory programu DUEL.

Telefonní číslo:
487 714 600

Provozní doba:

Po-Čt	08.00-12.00 a 13.00-15.30
Pá	08.00-12.00

Nabídka služby VZDÁLENÁ SPRÁVA

Všechny operace provedou naši technici...

...vy budete jen sedět u svého počítače a dohlížet na postup práce.



Základní cenu vzdálené správy najdete v aktuálně platném ceníku služeb na našich stránkách v sekci Podpora. Ušetříte však mnohonásobně více za návštěvu svého IT specialisty nebo za výjezd konzultantů.

Více informací na www.jezeksw.cz

Zpracoval: Jakub Schneider