

DUEL - návody a postupy

Neziskové organizace v programu DUEL



Mariánská 3233
470 01 Česká Lípa
Hotline: 487 714 600
Školení: 731 102 712
Obchod: 487 522 449
duel@jezeksw.cz
www.jezeksw.cz

Tento návod řeší nezbytné kroky, které je nutné provést v případě, že chceme zpracovávat účetnictví neziskové organizace (dále NO) v programu DUEL.

1. Založení nové firmy – neziskové organizace

1.1 Novou firmu založíme standardním způsobem pomocí operace **Založit novou firmu**. V průvodci operace zaškrtneme označení, že firma bude v režimu účetnictví, následně ručně vyplníme nebo pomocí registru ARES automaticky naplníme identifikační údaje o neziskové organizaci a operaci dokončíme.

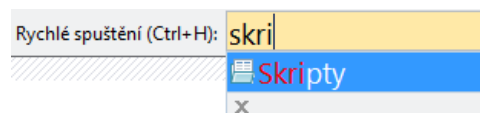


Založit
novou firmu

1.2 Jelikož se v případě účtování neziskové organizace liší účtový rozvrh a související číselníky v DUELu od běžných právnických osob, je nutné před započítáním práce tyto číselníky „doinstalovat“.

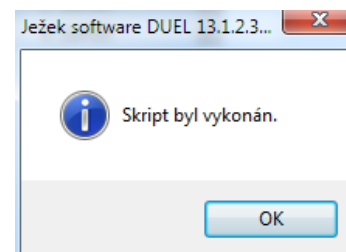
K tomuto účelu je připraven speciální **skript**, který je k dispozici ke stažení na našich internetových stránkách: <https://www.jezeksw.cz/duel/ke-stazeni/archiv/doplanky/2017/03/16/neziskove-organizace-pro-duel-od-verze-13/>. Soubor s názvem „**nastavení číselníků pro nev v nově založené firmě.dsc**“ uložíme do počítače.

a. Otevřeme firmu a pomocí řádku rychlého hledání na domovské stránce (**Ctrl+H**) vyhledáme a otevřeme agendu Skripty.



b. V agendě stiskneme tlačítko **Import**, vyhledáme cestu k uloženému souboru z bodu 2 a klikneme na **Otevřít**. Tímto se nám skript s číselníky pro neziskovou organizaci zařadí do seznamu ostatních skriptů.

c. Důležitým krokem je spuštění načteného skriptu, které provedeme stiskem tlačítka **Spustit**. DUEL oznámí dokončení akce hlášením a do formuláře skriptu doplní datum a čas spuštění.



Po dokončení dojde ke změně účtového rozvrhu a souvisejících číselníků (Doklady, Druhy účtování) tak, aby byly v souladu s vyhláškou č.504/2002 Sb.

2. Aktualizace účetních výkazů pro existující neziskovou organizaci

Předpokladem je, že v programu DUEL existuje nezisková organizace, která obsahuje správné číselníky (viz bod 1.1 – Založení nové firmy). K provedení účetní závěrky je třeba načíst aktuální algoritmy výkazu Rozvaha a Zisku a ztráty. K doplnění výkazů je připraven skript (spustitelný soubor), který nalezneme zde <https://www.jezeksw.cz/duel/ke-stazeni/archiv/doplanky/2017/03/16/neziskove-organizace-pro-duel-od-verze-13/>. Soubor s názvem „**výkazy pro neziskové organizace.dsc**“ uložíme do počítače.

- S tímto souborem provedeme kroky **1.2 a – c** a skript s aktuálními výkazy načteme a spustíme.
- Poté otevřeme agendu Výkazy a zkontrolujeme, že za názvem výkazu je uveden rok 2016.

Pořadí ▲	Výkaz	Popis
1	Rozvaha v plném rozsahu - neziskové org. od 2016	Výkaz dle vyhlášky 504/2002 Sb.
2	Výkaz ZaZ v plném rozsahu - neziskové org. od 2016	Výkaz dle vyhlášky 504/2002 Sb.

Upozornění: Pokud bylo v neziskové organizaci účtováno na účet, který se v účtové osnově NO nenachází, je nutné nejpozději před zpracováním účetních výkazů provést přeúčtování na správné účty. Operaci Přeúčtování můžeme spustit z agendy Účetní deník nebo Účtový rozvrh.